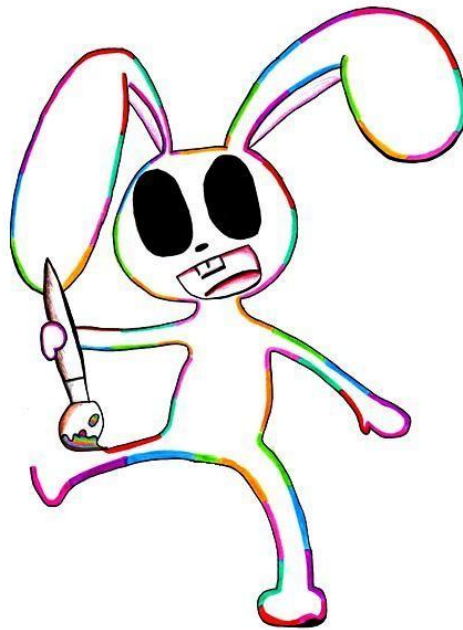


Informació per a les famílies

Curs 23-24

INSTITUT MONT PERDUT

www.montperdut.cat



**Saber
Saber fer
Saber estar
Saber compartir**



Institut Mont Perdut
Curs 2023-2024



Generalitat de Catalunya
Departament d'Ensenyament



1. Entrada i puntualitat

- Les classes d'ESO i batxillerat s'inicien a les 8:05h del matí i s'acaben a les 14:35h del migdia.
- A la tarda no hi ha classe, només extraescolars.
- Les portes s'obren 10 minuts abans de l'inici de la classe, és a dir, a les 7.55h. És molt important que s'entri a l'institut amb **puntualitat** per tal de garantir un millor funcionament. A les 8:05h es tanquen les portes. L'alumnat que arriba tard sense justificant només pot accedir al centre de 9:00h a 9:03h, de 9:55h a 9:58h, de 10:50h a 10:53h, d'11:20h a 11:23h, d'11:50h a 11:53h, de 12:45h a 12:48h i de 13:40h a 13:43h.

2. Esbarjo

- Els alumnes tenen un esbarjo de 30 minuts a mig matí. És molt important que esmorzin a casa i que portin esmorzar pel pati. Durant l'esbarjo (10:50h a 11:50h) hem d'evitar portar objectes o menjar a l'alumnat perquè dificulta la gestió del centre.

3. Cas de malaltia i sortida del centre en horari lectiu

- En cas que algun alumne/a estigui malalt, heu de justificar la falta tal com s'indica a la web www.montperdut.cat > Secretaria > Alumnat i famílies > Justificació de faltes d'assistència.
- **No es poden administrar medicaments**, ni calmants als alumnes. En cas que s'hagin de medicar en horari lectiu és imprescindible que tinguem la prescripció mèdica i la posologia indicada degudament, així com una autorització de la família.
- En cas que un alumne/a menor d'edat no es trobi en condicions de fer classe o es posi malalt, no podrà sortir sol del centre. És imprescindible que el vingui a buscar un adult o bé que el pare/mare/tutor-a legal de l'alumne/a enviï un correu a **consergeria@montperdut.cat** autoritzant-ne la sortida. aquest correu electrònic ha de provenir del correu que el pare/mare/tutor-a legal va facilitar al centre i que consta a la documentació de la matrícula.
- En cas de sortida pedagògica rebran un full on s'autoritzi la sortida. L'alumne/a que no porti l'autorització de la família **no podrà sortir del centre**. No s'acceptaran autoritzacions per telèfon. Els pagaments de les sortides s'efectuaran mitjançant domiciliació bancària.



4. Material

- L'alumne/a ha de portar cada dia el material per poder fer classe (llibretes, estoig, carpeta, ordinador,...) així com el **xandall, estris d'higiene i roba de recanvi per poder fer classe d'educació física**.
- Els **ordinadors portàtils** són d'ús individual. S'han de portar carregats de bateria cada dia al matí. Està prohibida la instal·lació de programes no autoritzats pel professorat i l'ús de l'ordinador com a eina de joc al centre.

Està rotundament prohibit fer fotos, vídeos, trucades amb el MÒBIL O ALTRES APARELLS ELECTRÒNICS al centre sense el consentiment del professorat. **El centre no es fa responsable de les pèrdues o accidents que afecten aquests aparells.**

L'ESTUDI I ELS DEURES

Els vostres fills/es comencen una nova etapa educativa que els ha de conduir a l'obtenció del Graduat en Educació Secundària Obligatòria. Al llarg de 4 anys han d'anar adquirint responsabilitats. És per això que volem remarcar la importància de fer els deures cada dia així com de dedicar un temps diari a l'estudi i preparació dels exàmens.

Per tal de poder treballar i estudiar, els pares i mares heu d'afavorir que el vostre fill/a tingui un **espai adequat per fer els deures**, un ambient de treball acollidor i un suport a l'hora de fer-los. És molt important que tinguin a l'abast el **material necessari** per treballar (portàtil, impressora, connexió a internet i estris per a escriure) i que tinguin **temps** per poder-s'hi dedicar.

A secundària l'alumnat compta amb les tardes "lliures". En conseqüència hem d'evitar que estiguin al carrer sense control i garantir que fan els deures sols o en grup. L'alumnat també ha de tenir temps per a activitats extraescolars, però la pràctica d'aquestes activitats els ha de deixar temps cada dia per al treball personal.

Els recordem que Terrassa compta amb una **xarxa de biblioteques municipals** i centres cívics a l'abast del nostre alumnat per tal de facilitar la feina on també es disposa de connexió a Internet.



Material que la família ha de comprar (recomanem que tot el material estigui marcat amb el nom i cognom de l'alumne)

- Estoig amb estris per escriure i treballar:
 - Llapis, maquineta, bolígrafs (blau, negre, vermell i verd), goma d'esborrar, tisores i regle de 10 cm.
 - Llapis de colors i retoladors.
- Llibretes quadriculades amb espiral microperforada per poder arrencar netament els fulls, fulls en blanc i carpeta classificadora.
- Fundes de plàstic per entrega de treballs.
- Una llibreta de pentagrames (a primer i segon d'ESO).
- Una calculadora científica a partir de 2n d'ESO (amb tecla per fer fraccions).
- Escaire, cartabó i compàs.
- Xandall (obligatori per educació física). Necesser amb estris per a la dutxa i la higiene personal.
- Xandall vell i bames o sabates de muntanya velles en el cas d'anar a fer l'activitat d'hort.

IMPORTANT: l'alumnat de 3r d'ESO, en ser major de 14 anys, caldrà que porti el DNI a secretaria per formalitzar la matrícula i per gestionar l'assegurança escolar obligatòria.



5. Quota material 23-24 ESO i batxillerat

Com ja deveu imaginar, la dotació econòmica de la Generalitat de Catalunya per als centres públics cobreix tan sol l'edifici, amb les seves despeses (energia elèctrica, aigua i gas), els sous del professorat i personal administratiu. Per a qualsevol altra despesa, és imprescindible comptar amb l'aportació de les famílies en concepte de material i assegurança. Aquests diners es cobren en una quota anual i aniran destinats a adquirir i renovar material d'ús comú i el manteniment dels diferents equipaments. Per tant permetran dur a terme els servei educatiu que rebran els vostres fills/es.

La quota té un import de 50 € i el seu desglossament és el següent:

Despesa entorn virtual (clickEdu)+SMS	17 €
ESO: Llibres de lectura Batxillerat: biblioteca d'aula	1 €
Fotocòpies	15 €
<ul style="list-style-type: none">• Material de: tecnologia, d'educació física, pel pati, laboratoris, robòtica, EViP, optatives multinivell, projectes, festes,...• Cartolines.• Recursos digitals.• Assegurança escolar.	17 €
TOTAL	50 €

El pagament s'efectuarà mitjançant domiciliació bancària (emplantant l'ordre de domiciliació que s'entrega a la matrícula) i excepcionalment en efectiu.

Les sortides/excursions proposades per cada Equip Docent de Nivell seran degudament informades a les famílies i s'entregarà el document d'autorització. Les sortides s'hauran de pagar mitjançant domiciliació bancària.



6. Normes d'ús dels portàtils

- L'alumnat és responsable del seu ordinador i de portar-lo cada dia al centre, carregat (es recomana fer-ho a la tarda per no malmetre'n la bateria), en bon estat i amb la configuració adequada.
- Cal que l'alumne/a identifiqui el seu ordinador i carregador amb una etiqueta fàcil de reconèixer i s'anoti en lloc segur a casa el número de sèrie de l'ordinador, del carregador i de la contrasenya del Windows.
- A l'institut l'ordinador és una eina de treball. Durant la classe, l'alumnat ha de seguir en tot moment les indicacions del professorat respecte de com i quan fer-lo servir. Com a norma general, la pantalla haurà d'estar tancada quan el professorat estigui explicant.
- Al centre, l'espai de treball de l'ordinador és l'aula. No ho són els passadissos ni el pati ni la cantina.
- Es recomana fer regularment còpies locals de seguretat en un disc dur extern o treballar amb documents al núvol (documents Google al Drive o Office365 al OneDrive).
- Només es permetrà la instal·lació d'aplicacions per indicació expressa del professorat: als ordinadors no es poden instal·lar jocs, missatgeria ni programes d'aquesta tipologia. **No es poden tenir instal·lats programes P2P** com ara uTorrent, Ares, Emule, Vuze o similars que serveixen per descarregar música, programes... o per **jugar en línia o aplicacions de xat** com xat gmail, whatsapp, discord... Aquests programes ens perjudiquen a tots perquè provoquen que la xarxa del centre vagi més lenta. Si es detecta que en un ordinador està instal·lat qualsevol d'aquests programes s'obrirà un protocol de sanció.
- Així mateix, queda prohibida la creació de xarxes wifi a través de compartició de dades amb els dispositius mòbils.
- El professorat tutor, els coordinadors d'informàtica o la persona a qui el director encarregui aquesta funció podran inspeccionar el contingut dels aparells en qualsevol moment. Si un ordinador conté fotos, vídeos... amb continguts racistes, xenòfobs, ofensius, violents, indecents..., s'obrirà el protocol de sanció corresponent.
- Fer servir l'ordinador d'una altra persona sense el seu permís es considera una falta greu.



7. Reunió de famílies

LLOC: institut

DIA: dilluns 4 de setembre de 2023 per a l'ESO i dimarts 12 de setembre per al Batxillerat

HORA: a les 19h

Els convoquem a una reunió de famílies per oferir-vos tota la informació necessària per al bon inici i desenvolupament del curs, horaris, llibres de lectura, informació sobre el portàtil, material i funcionament general de l'institut, organització i projecte educatiu del centre. Per a l'alumnat de 1r d'ESO aquesta reunió està enfocada especialment per a preparar el pas de primària a secundària.

Comptem amb la vostra presència per atendre qualsevol dubte o suggeriment que vulguin fer-nos.

Atentament,

Josep Maria Argemí Argelaguet

Director de l'Institut Mont Perdut

Curs 2023-2024



8. Circular informativa inici de curs 2023-2024

Benvolguda família,

El curs 2023-2024 es posa en marxa el **6 de setembre per a l'ESO i el 12 de setembre per a batxillerat**. Per tal de facilitar la incorporació de l'alumnat al centre, l'entrada la farem de manera esglaonada per als estudiants de l'ESO. Aquest dia coneixeran els seus tutors/es. De manera puntual i per aquesta jornada, la porta d'accés al centre serà la situada al c/ Mont Perdut, 1.

A partir del dijous 7 de setembre l'entrada i sortida es farà de la següent manera:

- 1r i 4t ESO: entrada AFA
- 2n ESO: entrada vestíbul
- 3r ESO i batxillerat: entrada per la rampa del pati

HORARI DE PRESENTACIÓ DEL CURS pel dimecres 6 de setembre per a l'ESO, i dimarts 12 de setembre per al Batxillerat

- **1r d'ESO** ha de venir al centre a les 9h del matí i plegarà a les 11h.
- **2n d'ESO** ha de venir al centre a les 10h del matí i plegarà a les 11:30h.
- **3r d'ESO** ha de venir al centre a les 11h del matí i plegarà a les 12:30h
- **4t d'ESO** ha de venir al centre a les 12h del matí i plegarà a les 13:30h
- **Batxillerat** ha de venir al centre a les 9h i plegarà a les 10:30h.

Una vegada feta la presentació, l'alumnat tindrà la possibilitat de quedar-se al centre. El professorat que no és tutor/a estarà disponible de 9:00 a 13:30 per atendre l'alumnat que, una vegada feta la presentació, es quedi al centre a fer activitats de cohesió social.

Els informem que l'horari marc del centre serà de 8:05h del matí a 14:35h del migdia de dilluns a divendres.

Un cop hàgim iniciat el curs, a principis d'octubre, us convocarem a una reunió de pares i mares per donar tota la informació necessària per al bon inici i desenvolupament del curs. Aprofitem l'ocasió per recordar-los que estem a la seva disposició quan ho necessitin i els desitgem que gaudeixin d'unes bones vacances d'estiu.

Atentament,

Josep Maria Argemí, director

Curs 2023-2024



9. Deures d'estiu

Alumnat que cursarà 1r d'ESO

A la matrícula us hem facilitat unes activitats d'estiu de caràcter obligatori per a tots els alumnes. Els deures els hauran de presentar el primer dia (dimecres 6 de setembre) i seran corregits per l'equip de professorat de 1r d'ESO que tindrà en compte la nota per al primer trimestre del curs 23-24. Aquesta qualificació qualitativa s'introduirà als butlletins de preavaluació de mitjans d'octubre. La funció dels deures d'estiu té tres finalitats: ajudar a l'activitat de presentació del primer dia de curs, consolidar processos d'aprenentatge de primària, i mantenir els hàbits de treball que són imprescindibles per a cursar una bona ESO.

Alumnat que cursarà 2n, 3r, 4t d'ESO i batxillerat

En les matèries en les quals el professorat proposi activitats de repàs i en cas que es presentin les feines el primer dia de classe de la matèria en qüestió, la qualificació es tindrà en compte positivament per a l'avaluació del primer trimestre. Des del centre recomanem que tot l'alumnat faci deures d'estiu per no perdre l'hàbit de treball i per consolidar aprenentatges.

10. Drets d'imatge

Com tots els centres públics de Catalunya, l'institut disposa d'espais de comunicació i difusió, inclosos els espais web, on informa i fa la difusió de les activitats escolars lectives, complementàries i extraescolars.

Això ajuda a les famílies a conèixer el dia a dia del centre i que l'alumnat s'introdueixi en activitats i propostes d'altres nivells.

En aquests espais es poden publicar imatges en què apareguin, individualment o en grup, alumnes que fan les activitats esmentades.

Atès que el dret a la pròpia imatge és reconegut en l'article 18.1 de la Constitució espanyola i està regulat per la Llei orgànica 1/1982, de 5 de maig, sobre dret a l'honor, a la intimitat i a la pròpia imatge, la direcció del centre demana el consentiment als pares, mares o tutors legals per publicar fotografies i vídeos on apareguin els seus fills i filles i hi siguin clarament identificables.

Per tot això trobareu un document adjunt relacionat amb els drets d'imatge que haureu de signar.