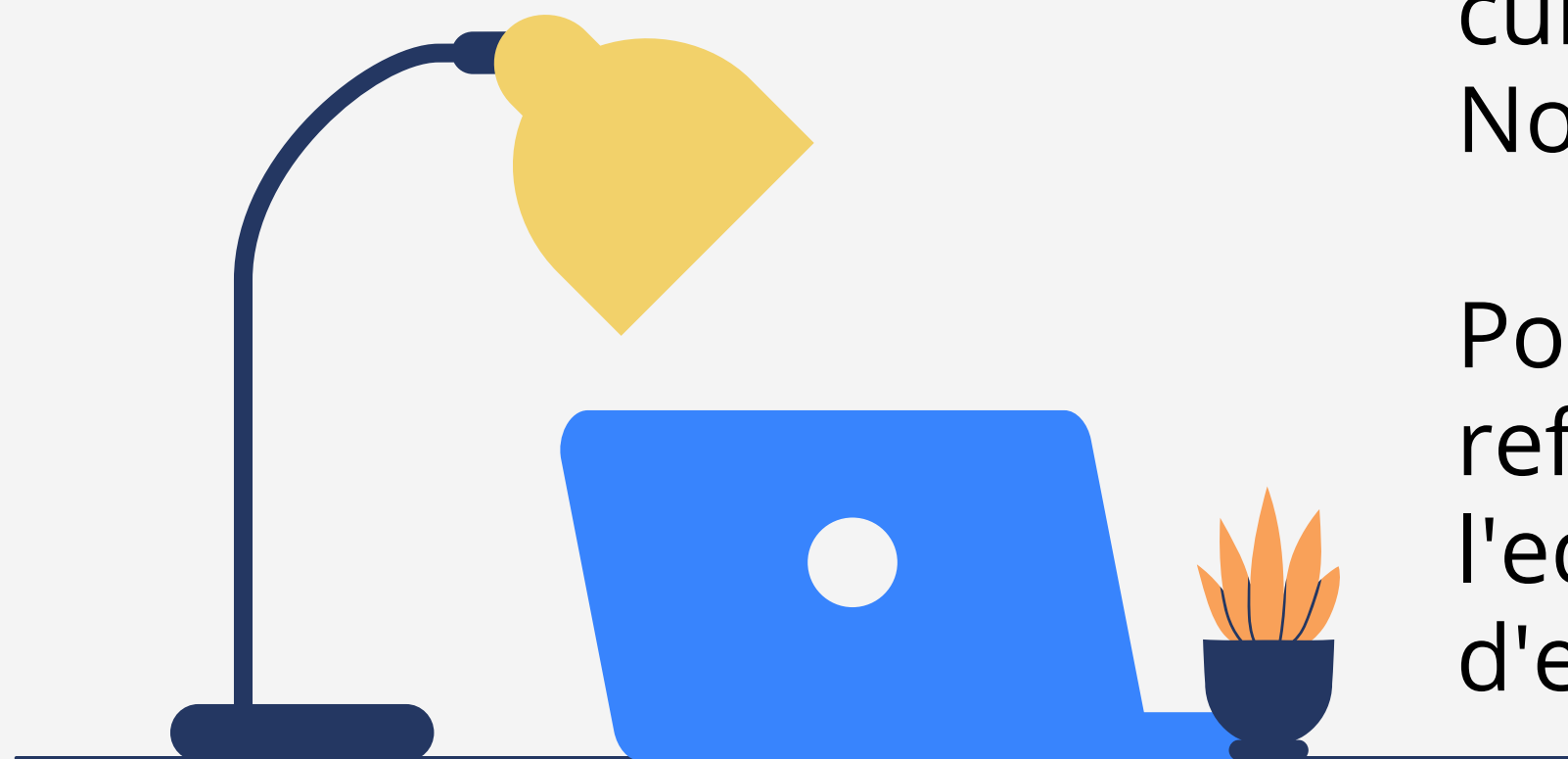


Retorn ordinadors alumnes

Ins. Mont Perdut
Curs 22-23



ALUMNES QUE CONTINUARAN MATRICULATS A L'INSTITUT MONT PERDUT DURANT EL CURS 23-24



Els alumnes amb ordinador Lenovo cedit per la Generalitat de Catalunya o amb ordinador "solidari" cedit per l'Institut, que continuaran el pròxim curs (23-24) matriculats a l'Ins. Mont Perdut, **NO han de retornar l'ordinador durant el període de vacances d'estiu.**

L'alumne és el responsable de mantenir l'equip informàtic en bon estat al llarg de tot el curs i període de vacances (consultar Normativa).

Podeu consultar la [Normativa INS Mont Perdut](#) referent a les situacions de mal ús de l'equipament informàtic cedit pel departament d'ensenyament.

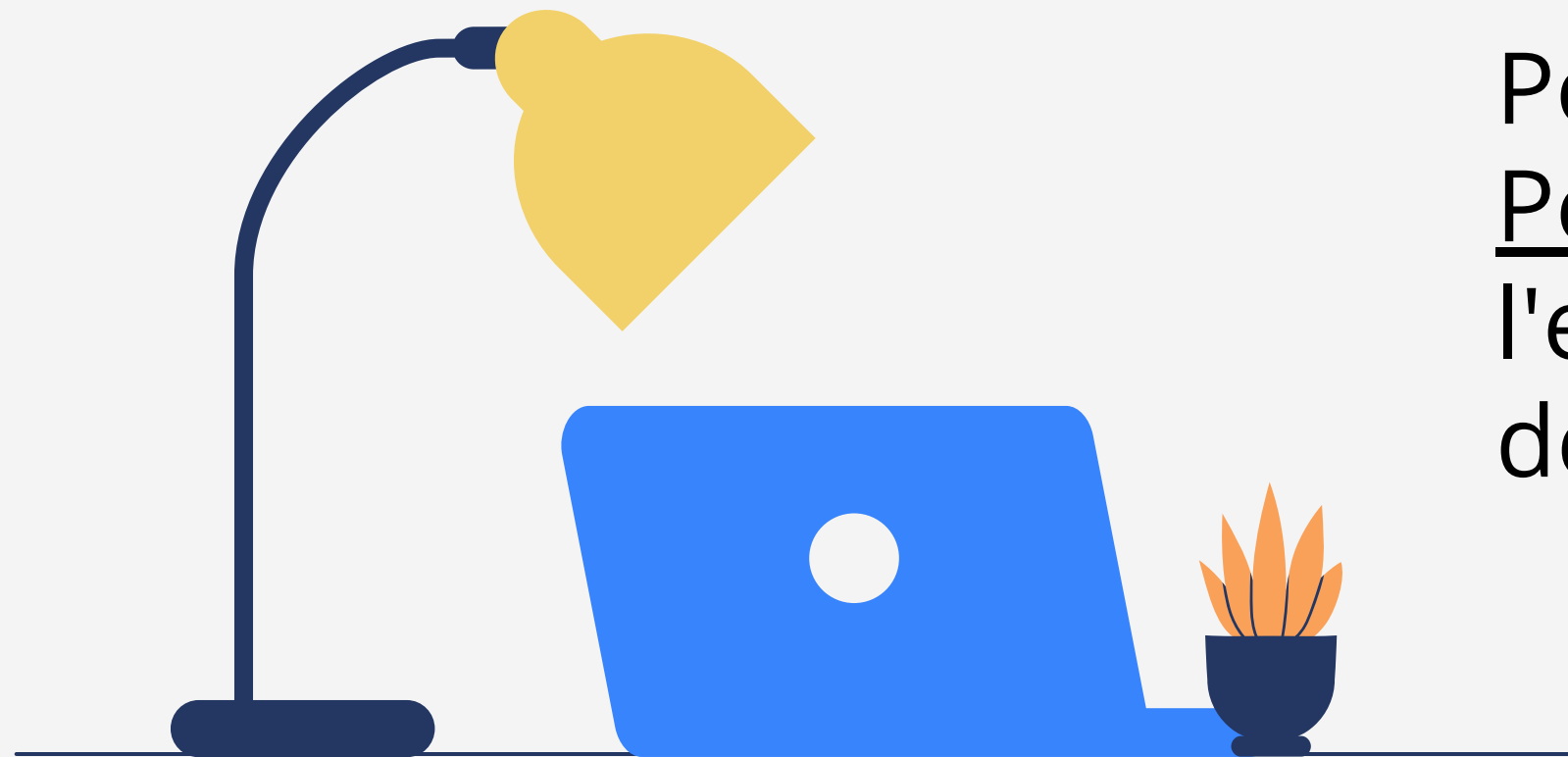
ALUMNES QUE NO CONTINUARAN MATRICULATS A L'INSTITUT MONT PERDUT DURANT EL CURS 23-24

Períodes retorn ordinadors:

Alumnes **4 ESO:**

El dia **19 de juny** passarem a recollir els ordinadors a les aules de 4 ESO al llarg del dia.

Podeu consultar la Normativa INS Mont Perdut referent a les situacions de mal ús de l'equipament informàtic cedit pel departament d'ensenyament.



ALUMNES QUE NO
CONTINUARAN
MATRICULATS A
L'INSTITUT MONT
PERDUT DURANT EL
CURS 23-24



Períodes retorn ordinadors:

Alumnes **Batxillerat:**

Retornar ordinadors (caixa + ordinador + carregador) del **19 al 22 de juny** a **l'aula d'Informàtica (10:00h a 12:00h)**.

Podeu consultar la Normativa INS Mont Perdut referent a les situacions de mal ús de l'equipament informàtic cedit pel departament d'ensenyament.