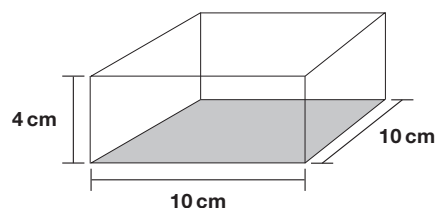


ACTIVITAT 2: LA CAPSA

La maqueta d'un dipòsit d'aigua és una capsa, **sense tapa**, de base quadrada de 10 cm de costat i 4 cm d'altura.



7 Quin és el volum d'aquesta capsa?

- a. 14 cm^3
- b. 24 cm^3
- c. 40 cm^3
- d. 400 cm^3

8 Quina d'aquestes quatre figures correspon al desenvolupament de la maqueta?

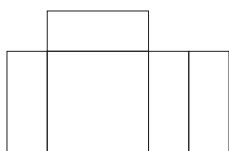


Figura A

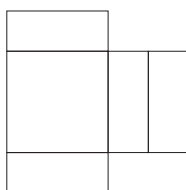


Figura B

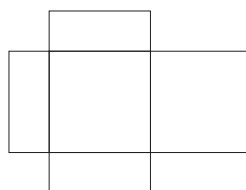


Figura C

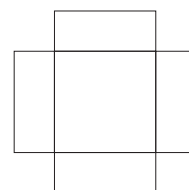


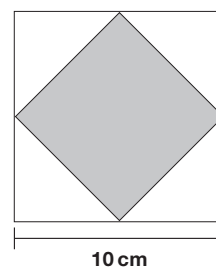
Figura D

- a. Figura A
- b. Figura B
- c. Figura C
- d. Figura D

9 Si a la base de la capsa hi ha dibuixat un quadrat com el del dibuix, quina és la millor aproximació a la longitud del costat d'aquest nou quadrat interior?

(El dibuix **no** està fet a escala)

- a. 5 cm
- b. 6 cm
- c. 7 cm
- d. 10 cm



10 La maqueta correspon a un dipòsit de dimensions 15 m x 15 m x 6 m. A quina escala està feta la maqueta?

- a. Escala 1:10
- b. Escala 1:15
- c. Escala 1:150
- d. Escala 1:400