

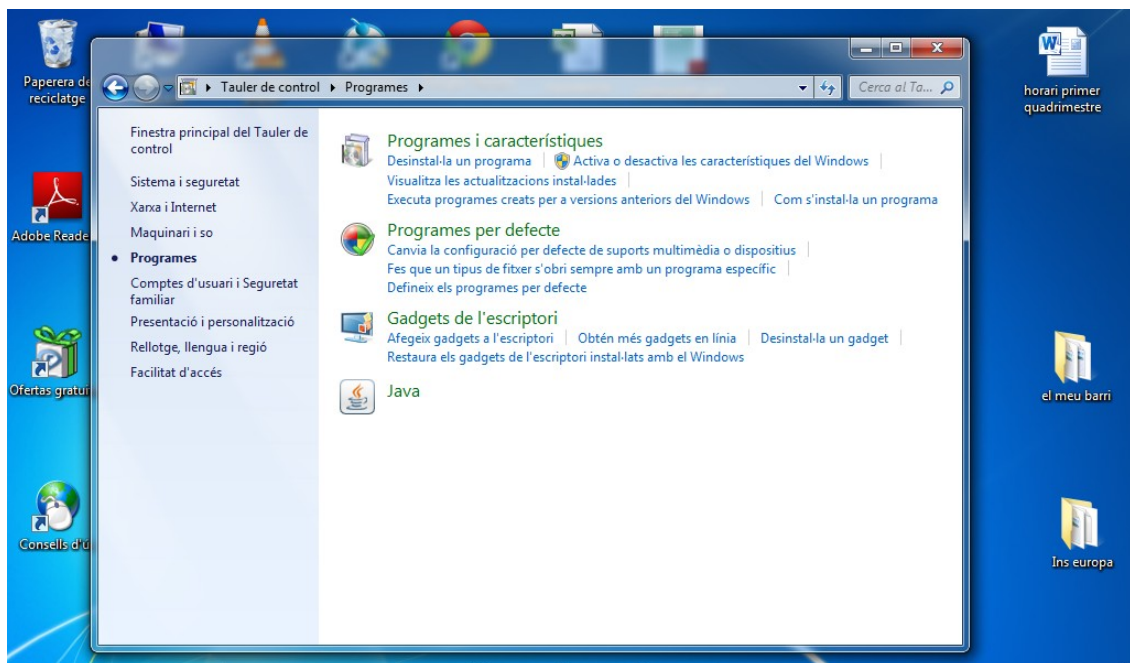
Benvolguts alumnes,
Alguns de vosaltres us haureu trobat amb el problema que l'ordinador no us permet executar algunes aplicacions que utilitzen java, per exemple les activitats fetes amb el JCLIC.


A continuació us explico uns passos que poden resoldre el problema :

1.- Aneu a **Panel de Control**

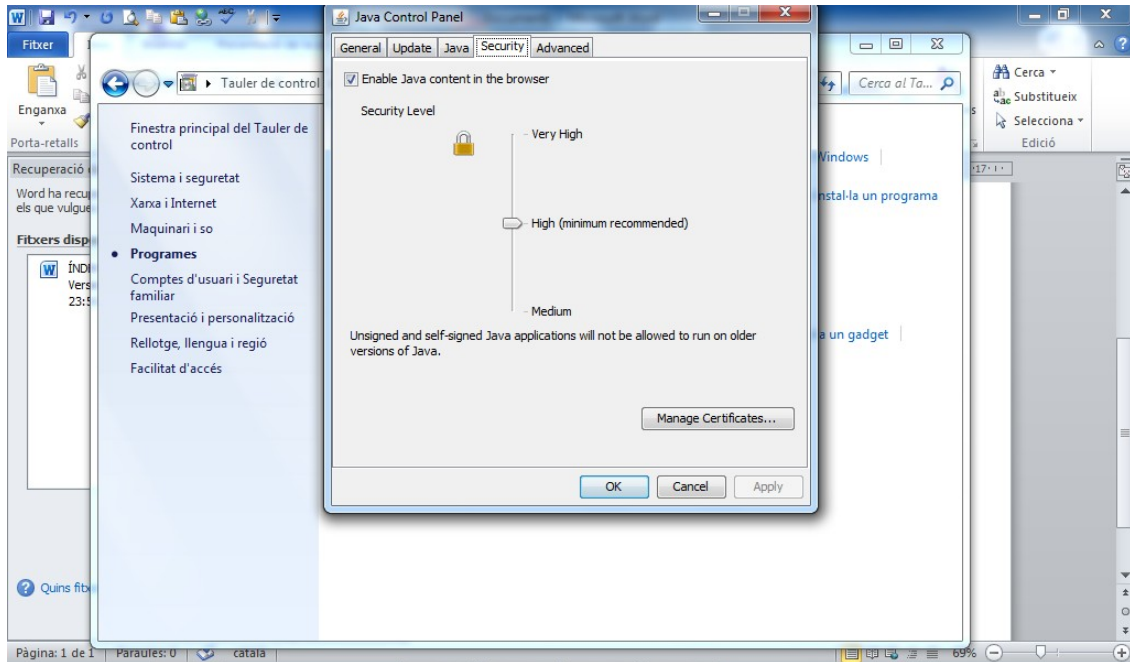


2.- Premeu on diu **Programes** :

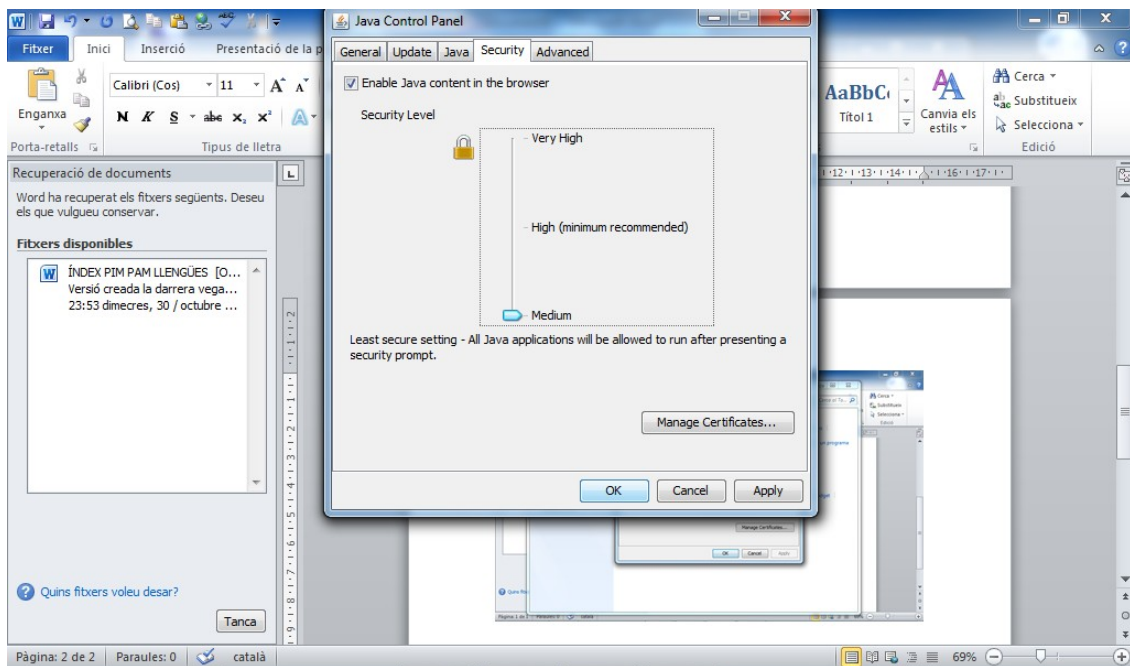


3.- Feu clic damunt de la icona on diu **Java** 

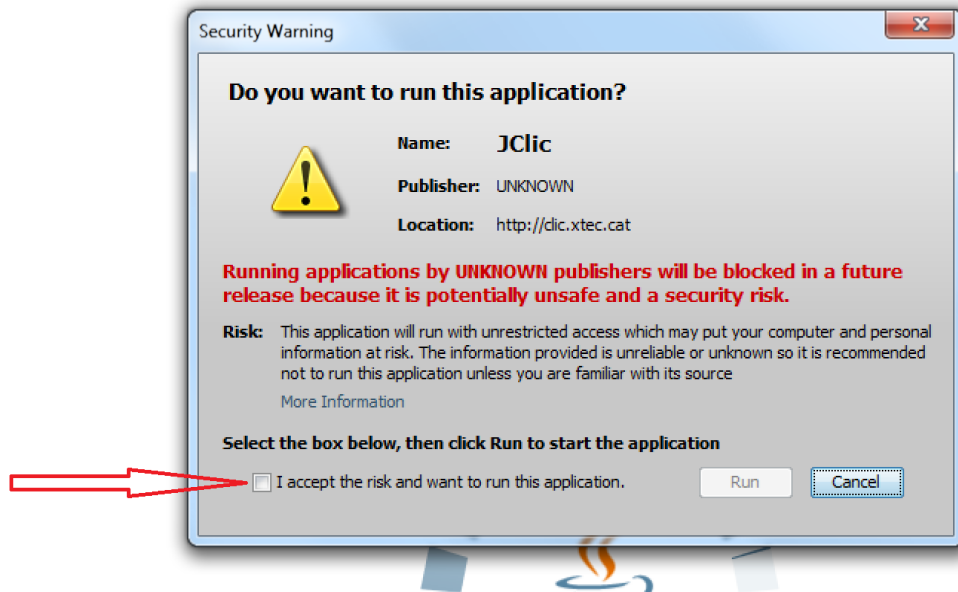
A la següent pantalla que us apareix premeu damunt la pestanya que diu **Security** :



4.- Arrosegueu el botó lliscant cap a baix fins on diu **Medium** i després li doneu al **OK**

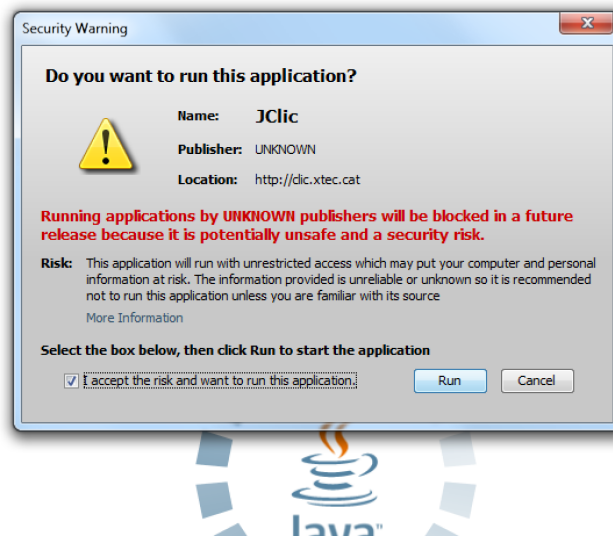


A partir d'aquí quan entreu en una aplicació que utilitzi java us apareixerà el següent quadre de diàleg :



Cal que feu un tick a la casella de la fletxa vermella i després premeu el botó **Run**

[=http://clíc.xtec.cat/projects/riq_pian/jclíc/riq_pian/jclíc.zip?lang=ca&titlle=recursos+de+geometria](http://clíc.xtec.cat/projects/riq_pian/jclíc/riq_pian/jclíc.zip?lang=ca&titlle=recursos+de+geometria)



I ja està