



INS Ramon Turró i Darder Batxillerat

33 anys al servei de l'educació

Us donem la benvinguda a aquesta sessió informativa on coneixereu les modalitats, itineraris, matèries optatives i tota la informació essencial per planificar el vostre futur acadèmic.

L'Estructura del Batxillerat

El Batxillerat es distribueix en 30 hores setmanals repartides en tres grans blocs. Aquesta estructura et permet combinar una formació general sòlida amb una especialització progressiva.

Matèries Comunes

Matèries de
Modalitat

Matèries
Optatives

Cada bloc té un pes específic en el teu horari setmanal i contribueix de manera diferent a la teva formació integral.



Assignatures comunes del Batxillerat

1r de Batxillerat

Assignatura	Hores
Llengua Catalana i Literatura - I	2h
Llengua Castellana y Literatura - I	2h
Llengua Estrangera (Anglès) - I	3h
Filosofia	2h
Educació Física	2h
Tutoria	1h

Total: 12 hores.

2n de Batxillerat

Assignatura	Hores
Llengua Catalana i Literatura - II	2h
Llengua Castellana i Literatura - II	2h
Llengua Estrangera (Anglès) - II	3h
Història de la Filosofia	3h
Història d'Espanya	3h
Tutoria	1h

Total: 14 hores.

Assignatures de modalitat i optatives de 1r de Batxillerat

Modalitat	Ciències	Tecnologia	Humanitats	Socials	Hores
	Matemàtiques I	Matemàtiques I	Llatí I	Matemàtiques CCSS I	4 h
	Química i física	Tecnologia I	Grec I	Història contemporània	4 h
	Biologia, Geologia i ciències ambientals	Dibuix tècnic I	Literatura universal	Economia	4 h
Optatives	Ciències	Tecnologia	Humanitats	Socials	Hores
	Física i Química +	Física +	Problemàtiques socials o Creació Literària o Ciutadania, política i dret o Comunicació Audiovisual		3 h
	Biologia i geologia +	Alemany o Robòtica o Programació o Psicologia o Mates aplicades o FOL o Funcionament de l'empresa			3 h

Assignatures de modalitat i optatives de 2n de Batxillerat

Modalitat	Ciències	Tecnologia	Humanitats	Socials	Hores
	Matemàtiques II	Matemàtiques II	Llatí II	Mates CCSS II	4 h
	Química II	Tecnologia II	Grec II	Història de l'art	4 h
	Biologia II	Dibuix tècnic II	Literatura castellana	Empresa i disseny de models de negoci	4 h
Optatives	Ciències	Tecnologia	Humanitats	Socials	Hores
	Geologia i ciències ambientals o Física II o Alemany		Alemany o Geografia o Literatura catalana		4 h

Primer de Batxillerat

Procés de tria de matèries



Com es fa la tria?

La selecció de matèries de modalitat i optatives es realitzarà mitjançant un formulari de Google, un cop formalitzat el procés de preinscripció.

- ⚠ Per a les franges d'optatives, cal indicar opcions prioritzades. Una matèria només es consolida amb un mínim de 10 alumnes (6 en el cas d'alemany).

Matèries optatives – Franges 1 i 2



Matemàtica aplicada

Estadística, probabilitat, distribucions i teoria de grafs.



Robòtica

Automatismes, plaques programables, sensors i actuadors. Màx. 18 alumnes.



Problemàtiques socials

Globalització, migracions, crisi ambiental, gènere i minories. Pensament crític.



Ciutadania, política i dret

Democràcia, drets humans, sistemes electorals i participació política.



Creació literària

Esriptura creativa, coneixement i gaudi de la literatura des de la pràctica.



Comunicació audiovisual

Llenguatge audiovisual, gravació, edició de vídeo i identitat digital.



⚠️ Una optativa es consolida amb un mínim de 10 alumnes. Robòtica i Reptes científics tenen un màxim de 18 places.

Matèries optatives de 1r de batxillerat



Programació

Algorísmica, llenguatges de programació i desenvolupament d'aplicacions.



Alemany

Segona llengua estrangera. Consolidació amb un mínim de 6 alumnes.



Funcionament de l'empresa

Organització empresarial, recursos humans, producció i comercialització.



Psicologia

Models teòrics, àrees d'aplicació i anàlisi de la conducta humana.



Formació i orientació

Autoconeixement, itineraris formatius i aproximació al món professional.

Tractament de les llengües estrangeres

Llengua anglesa

Estratègia de grups flexibles – L'horari dels grups és coincident, la qual cosa permet una distribució dinàmica.



Proves de nivell

Prova oral i escrita a l'inici de curs



Ritme normal

Currículum de batxillerat estàndard



Ritme alt

Currículum ampliat. Preparació FIRST / CAE



Llengua alemanya

Optativa de modalitat – 3 hores/setmana

Es recomana haver cursat alemany a 3r i 4t d'ESO. L'optativa es consolida amb un mínim de 6 alumnes.

Treball de recerca

Investigació individual sobre un tema triat per l'alumne, al llarg dels dos cursos de batxillerat, amb la guia d'un professor tutor.

Febrer · 1r BTX

Inici del treball. Tria del tema a partir de l'oferta dels departaments o proposta raonada de l'alumne.

Primera quinzena de gener

Exposició oral davant del tribunal avaluador.



1



2

3

Desembre · 2n BTX

Lliurament del treball abans de les vacances de Nadal.

  El treball de recerca pondera com una assignatura més en el càlcul de la qualificació mitjana de batxillerat (QMB).

  Es prioritza la presentació dels millors treballs en premis i concursos externs.

Batxillerat en tres anys

Opció de **flexibilització** de la durada del batxillerat, organitzada en tres blocs anuals. Informació provisional.

Bloc 1	H.	Bloc 2	H.	Bloc 3	H.
Llengua Castellana I	2	Llengua Catalana I	2	Llengua Catalana II	2
Llengua Anglesa I	3	H ^a de la Filosofia	3	Llengua Castellana II	2
Filosofia	2	Mat./MMCCSS/Llatí 1r	4	Llengua Anglesa II	3
Modalitat – 1r	4	Modalitat – 1r	4	Història	3
Modalitat – 1r	4	Modalitat – 2n	4	Mat./MMCCSS/Llatí 1r	4
Educació física	2	Optativa anual 1r	3	Optativa anual 2n	4
Optativa anual 1r	3				
Tutoria	1	Tutoria	1	Tutoria	1
Total: 21 h		Total: 21 h		Total: 19 h + TR	

Bloc 1 → Bloc 2

Cal superar un mínim de 6 matèries del primer bloc. En cas contrari, s'ha de repetir sencer.

Bloc 2 → Bloc 3

Cal acumular un mínim de 8 matèries superades entre els dos primers blocs.

Batxillerat en tres anys – Preguntes clau

Quin és l'alumnat objectiu?

Alumnes amb informes d'orientació de 4t d'ESO que recomanin aquesta via, o bé aquells que, segons l'avaluació inicial de l'equip docent, se'n puguin beneficiar – inclosos alumnes amb trastorns de l'aprenentatge.

Com se sol·licita?

Cal presentar la sol·licitud abans del 15 d'octubre del primer curs de matrícula. El centre valorarà la conveniència i redactarà un Pla Individual (PI), o bé la desestimarà de forma raonada. La iniciativa pot partir també de l'equip docent després de la preavaluació.

És voluntari?

Sempre. El PI inclourà la motivació, l'itinerari acadèmic i el compromís signat per l'alumne i, si és menor d'edat, pels pares o tutors legals.



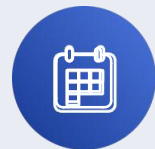


Avaluació al Batxillerat

Guia completa sobre el sistema d'avaluació, promoció, accés a la universitat i eines de comunicació per a l'alumnat, les famílies i el professorat.

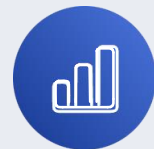
Avaluacions trimestrals

L'avaluació al Batxillerat és contínua i diferenciada per matèries, amb tres avaluacions trimestrals més una preavaluació inicial. Les qualificacions són numèriques.



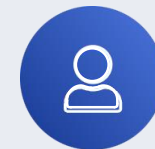
Setmanes verdes

Exàmens trimestrals d'1h 30' sense classes, per habitar-se al format de les PAU.



Notes numèriques

Tres avaluacions trimestrals amb qualificacions numèriques precises.



Butlletins personalitzats

Lliurament individualitzat de butlletins a cada família.

Proves finals ordinàries i extraordinàries

A final de curs, el professorat atorga la qualificació d'avaluació final contínua. Si alguna matèria queda pendent, l'alumne accedeix a les proves finals extraordinàries.

1r de Batxillerat

Qualificació final contínua al juny. Proves extraordinàries de recuperació a la setmana d'exàmens finals de juny.

2n de Batxillerat

Qualificació final contínua al maig. Proves extraordinàries de recuperació a la setmana d'exàmens finals de juny.

Promoció de curs i d'etapa

1

Títol de Batxillerat

Cal superar totes les matèries. Excepcionalment, es pot obtenir amb una matèria pendent si la mitjana de l'etapa és ≥ 5 , s'ha assistit a classe i s'ha presentat a totes les proves.

2

De 1r a 2n BTX

Cal superar totes les matèries o tenir-ne dues pendents com a màxim. Les pendents es recuperen amb activitats al primer trimestre de 2n i, si cal, amb una prova a l'abril.



Permanència en un mateix curs

1r de Batxillerat

- Més de 4 suspeses: repetició completa del curs.
- 3 o 4 suspeses: opció de repetir complet o seguir un pla individualitzat en 3 cursos, cursant les pendents de 1r i dues o tres matèries de 2n.

2n de Batxillerat

L'alumnat amb matèries pendents es pot matricular només d'aquestes, sense repetir les ja superades. Es recomana assistir com a oient a la resta de matèries durant tot el curs.

Accés a la universitat: model competencial

La nova selectivitat s'estructura en dues fases. La nota d'accés combina la qualificació de Batxillerat (QMB) i la fase general (QFG).

1

Fase general

5 exercicis: Català, Castellà, Anglès, Història/Filosofia i una matèria comuna d'opció.

QFG = mitjana de les cinc matèries.

2

Fase voluntària

Fins a 3 matèries de modalitat.
Les 2 millors notes (≥ 5), ponderades amb coeficients 0,1 o 0,2. Màxim: 14 punts.

3

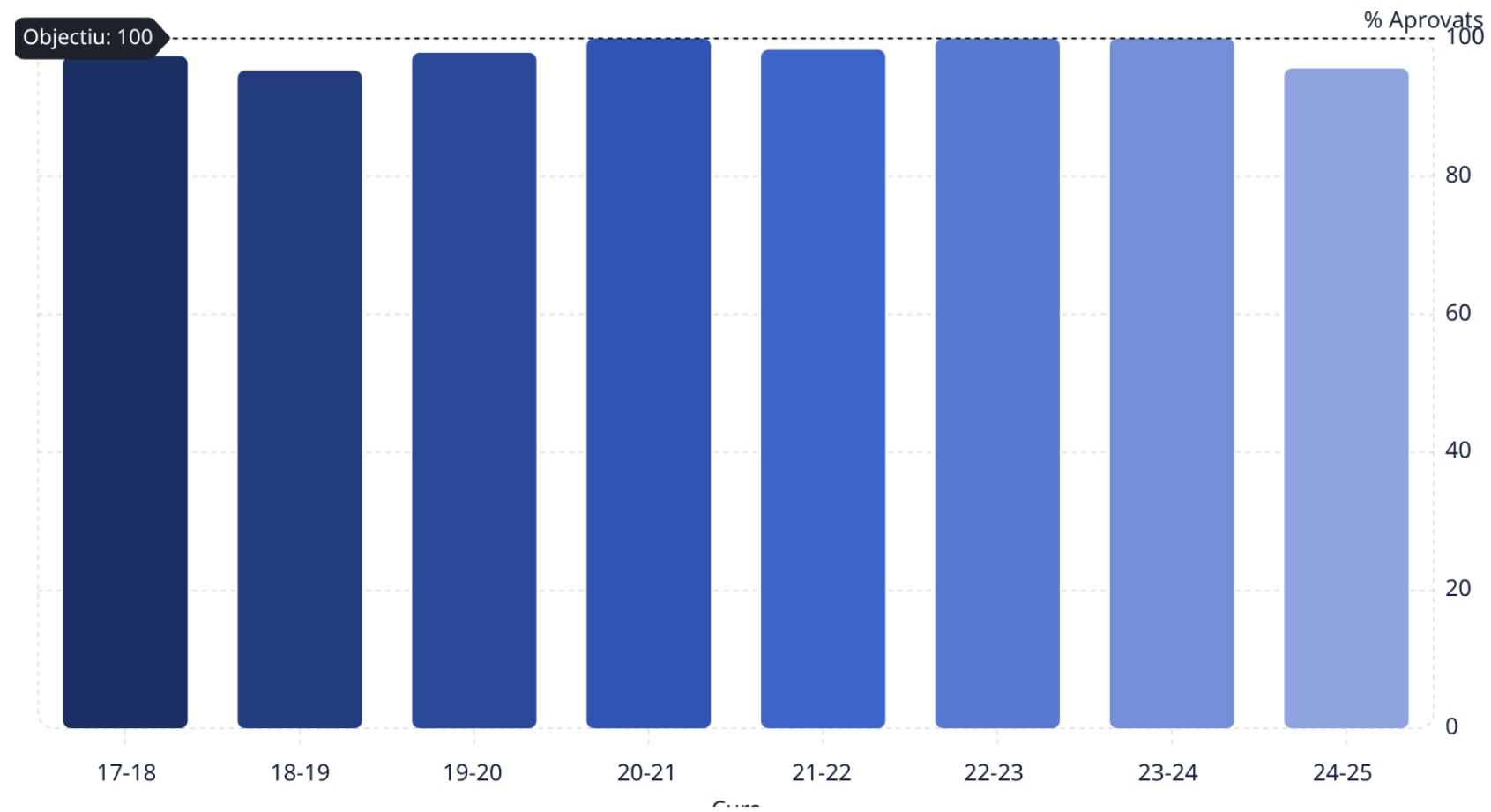
Nota d'accés

$NA = 0,6 \times QMB + 0,4 \times QFG$
Aprovat si ≥ 5 i $QFG \geq 4$

Nota admissió = nota d'accés + fase voluntària ponderada

Resultats de la selectivitat

El nostre centre manté un excel·lent historial a les PAU, amb taxes d'aprovat que demostren la qualitat de la preparació acadèmica.



Horaris del centre

Horari lectiu

Tots els cursos, tots els dies: de 8:00 a 14:30 h.
No hi ha classes a la tarda.

Esbarjo

D'11:00 a 11:30 h. L'alumnat de Batxillerat i Cicles
Formatius pot sortir al carrer durant l'estona
d'esbarjo.



Control d'incidències escolars

El centre utilitza diverses eines digitals per al seguiment d'incidències i la comunicació entre professorat, famílies i alumnat. A continuació es mostren les plataformes actives:



Aquestes plataformes permeten un seguiment en temps real de l'assistència, les qualificacions i la comunicació directa amb les famílies.



i-Educa – Tok App

La plataforma i-Educa i l'aplicació Tok App centralitzen la comunicació entre el centre, les famílies i l'alumnat: notes, assistència, avisos i molt més, accessible des de qualsevol dispositiu.



Comunicats i avisos

Rebeu notificacions immediates del centre directament al vostre dispositiu



Seguiment acadèmic

Consulteu notes, assistència i incidències en temps real



Canal de comunicació

Contacte directe i fluid entre famílies i equip docent



The logo for TPV escola is displayed on an orange square background. The letters 'TPV' are in a large, bold, black sans-serif font. Below them, the word 'escola' is written in a smaller, black, cursive script font.

TPV
escola

TPV – Terminal de pagament

El TPV és l'eina oficial del centre per gestionar de manera segura i senzilla tots els tràmits econòmics i administratius amb les famílies.

- **Signar autoritzacions**

Permisos per a sortides i activitats extraescolars

- **Rebre comunicacions**

Informació oficial del centre de manera centralitzada

- **Fer pagaments**

Sortides, viatges i altres activitats del curs

Llibres de text

El centre promou l'ús de materials reutilitzables per reduir la despesa familiar i l'impacte ambiental.



60% de descompte

En llibres reutilitzables a través d'Ecobook

10% de descompte

En llibres nous a través d'Ecobook



Pla d'educació digital de Catalunya

Si hi ha disponibilitat al centre és facilitarà un ordinador als alumnes de batxillerat. Però el pla està en revisió per part del departament d'educació.



Equipament per a l'alumnat

Tots els alumnes reben un ordinador del Departament d'Educació:

- Model: Lenovo 300e, tàctil 11,6"
- Sistema: Linkat GNU/Linux
- Prestacions: RAM i disc dur 4/64 GB
- Règim: Cessió per curs escolar. L'equip és propietat del centre.

Activitats i Sortides

🏆 EXCEL·LÈNCIA

Activitats de reconeixement

Participem en iniciatives que fomenten l'esforç i l'excel·lència acadèmica:

- Premis Treballs de Recerca del Batxillerat
- Jove Campus de Recerca UdG
- ExpoRecerca Jove
- Lliga de Debats de Secundària i Batxillerat (Xarxa Vives d'Universitats)

🏛️ SORTIDES

Sortides curriculars

- Sortides curriculars durant el primer curs
- Viatge de fi de curs a primer
- Visites a museus i institucions de recerca

**Pendants
Acord
Departament**



Dates, documentació i presentació de sol·licituds

Del 9 al 16 d'abril de 2026 – Tràmit telemàtic amb identificació digital (DNI electrònic, T-CAT, Cl@ve o IdCat Mòbil). Cal disposar de l'IDALU de l'alumne/a i la documentació acreditativa de l'expedient acadèmic.



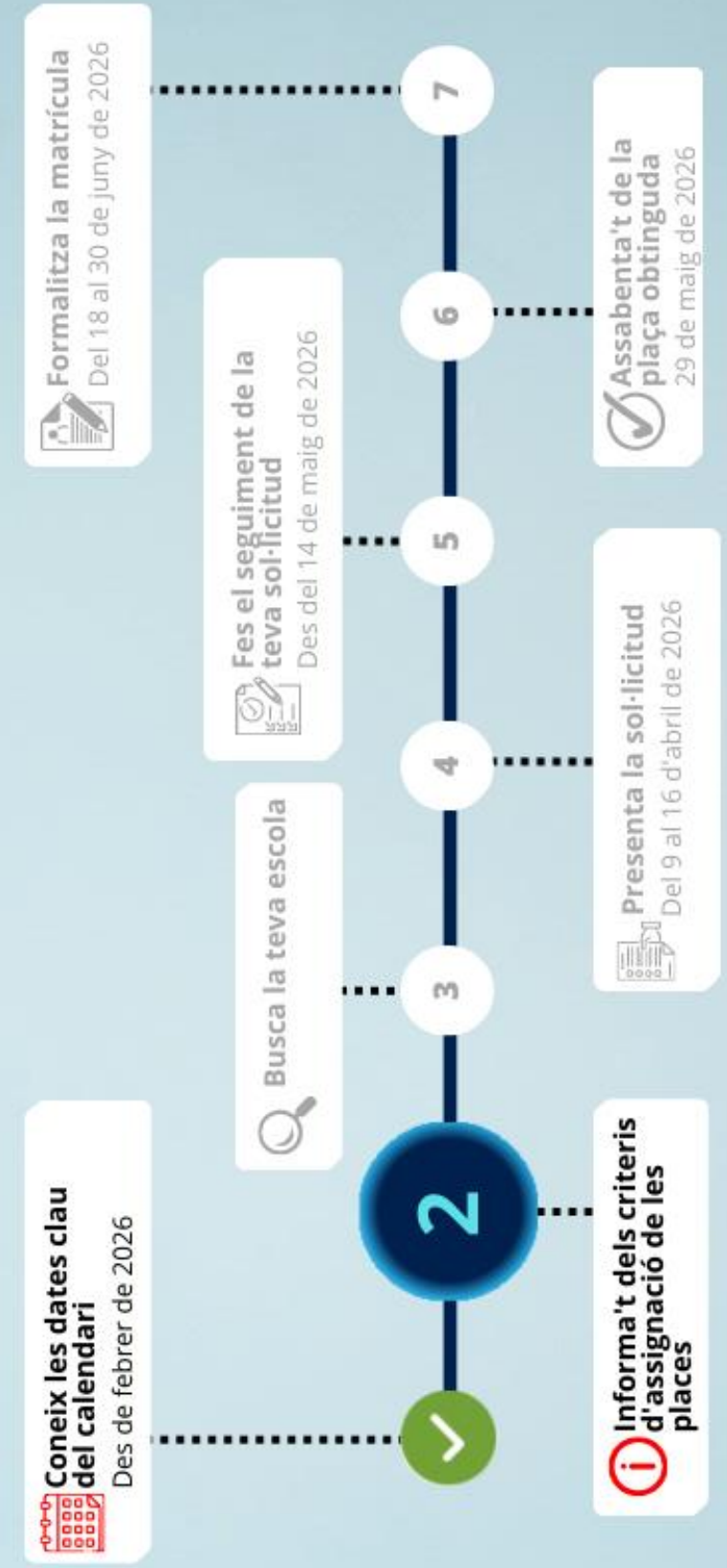
- ❑ Documentació: Alumnes sense IDALU i menors d'edat necessiten el llibre de família i el DNI del tutor/a. Majors d'edat, el DNI, NIE o passaport. L'acreditació de l'expedient varia segons les circumstàncies d'accés.

Portal de Preinscripció

Accediu al portal oficial del Departament d'Educació per realitzar tots els tràmits de preinscripció de manera telemàtica, consultar calendaris i resoldre dubtes.

Accedir al portal de preinscripció

<https://preinscripcio.gencat.cat/ca/estudis/batxillerat>



Matrícula: Dates i Documentació

Període de matrícula

Del 18 al 30 de juny de 2026

Només per a alumnes procedents de la preinscripció, tots els cursos.

Documentació necessària

- 2 fotografies mida carnet DNI
- Pagament per TPV: 75 € (60 € material + 15 € AFA*)

*Només una aportació si hi ha germans al centre.

Què cobreixen les aportacions?



Plataformes digitals

Accés a i-Educa i TPV per a la comunicació i gestió escolar



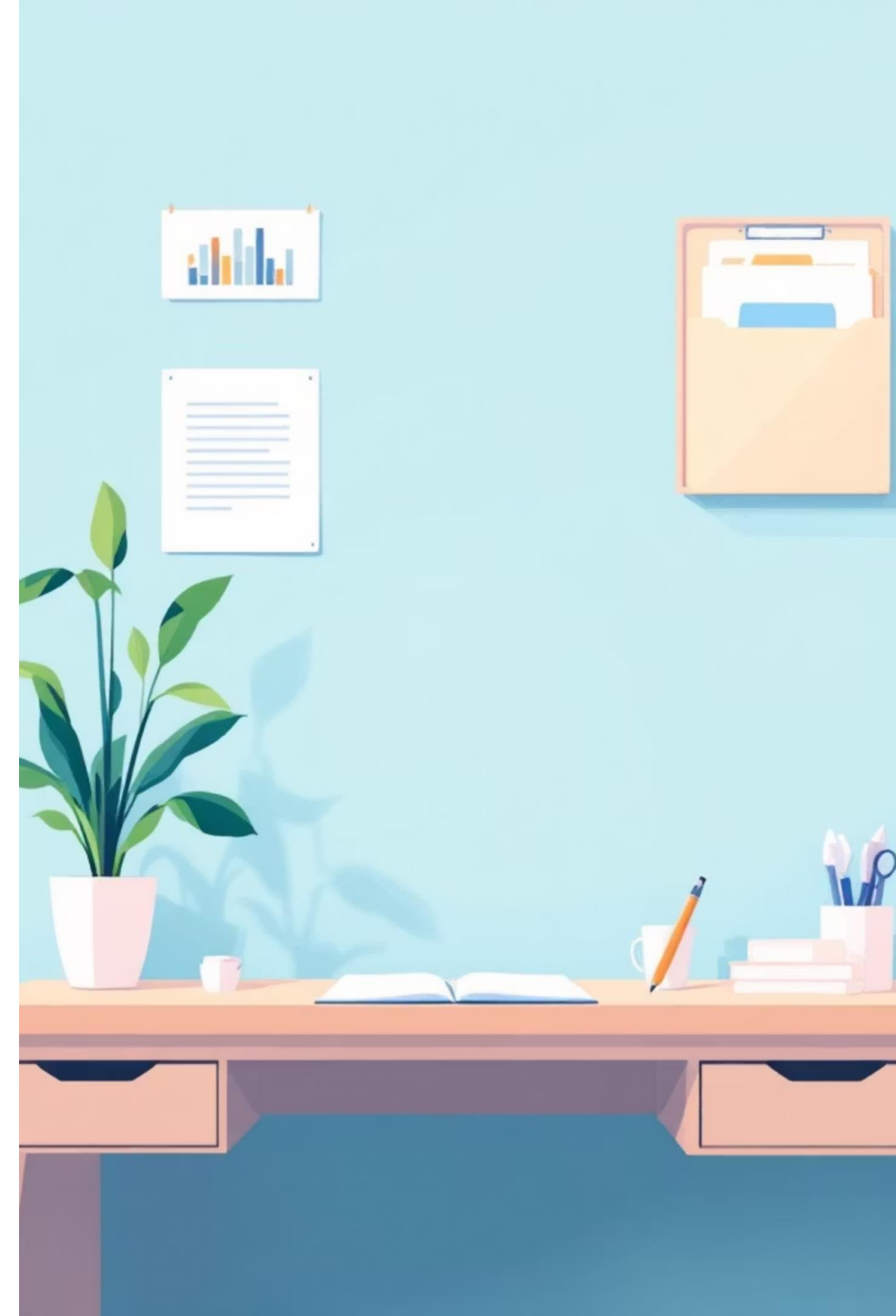
Activitats subvencionades

Concurs literari de Sant Jordi, fires externes, orla i festa de graduació



Material especialitzat

Laboratoris, robòtica i recursos pràctics per a l'aprenentatge





El Batxillerat, el teu camí cap al futur

Escollir bé la modalitat i les optatives és clau per accedir als estudis que desitges. Consulta amb el teu tutor i pren la millor decisió!



Decideix la modalitat

Orienta't cap als teus interessos i objectius universitaris.



Aprofita les optatives

Amplia o reforça les competències més útils per al teu futur.



Prepara la PAU

2n de Batxillerat et prepara directament per a les proves d'accés.



Tens dubtes? Parla amb el teu tutor o orientador per rebre assessorament personalitzat.

Moltes gràcies!

Us agraïm la vostra assistència i confiança. Per a qualsevol dubte, no dubteu a posar-vos en contacte amb el centre. Us hi esperem!

