

Recuperació de Música de 1r d'ESO

La recuperació consistirà en la presentació d'unes activitats, la realització d'una prova pràctica i una prova escrita:

Activitats: el dia de la prova s'hauran de presentar ben realitzades les activitats que s'adjunten en aquest dossier. Com que aquest dossier és de repàs, és molt important que el facis ben fet ja que t'ajudarà molt a superar la prova escrita.





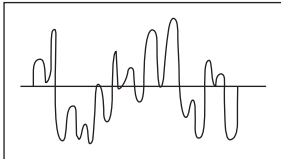

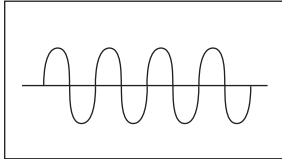
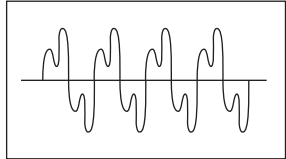
Nom: Data:

Grup:

1. El so:

• Posa cada número al requadre que li coorespongui

1 = so 2 = soroll 3 = silenci 4 = to

<input style="width: 30px; height: 20px;" type="checkbox"/>	<input style="width: 30px; height: 20px;" type="checkbox"/>	<input style="width: 30px; height: 20px;" type="checkbox"/>	<input style="width: 30px; height: 20px;" type="checkbox"/>
			

• Completa les següents frases:

L'acústica és la ciència que estudia

La música està feta de so i

El so es transmet mitjançant

Quan les ones sonores tenen una vibració irregular en diem

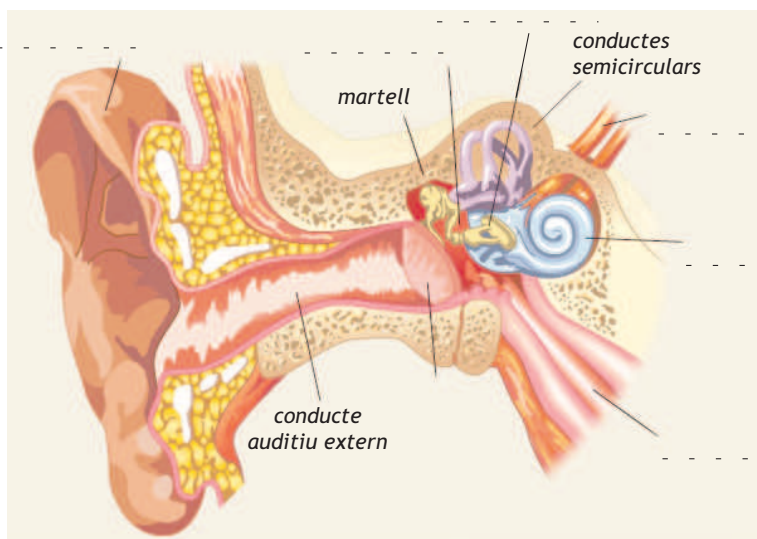
2. Les qualitats del so:

• Relaciona cada qualitat del so amb un terme de cada columna:

Altura	So llarg-curt	Veus i instruments
Durada	So fort-fluix	Figures rítmiques
Intensitat	So greu-agut	Notes musicals
Timbre	reconèixer l'emissor	Volum

3. L'aparell auditiu:

• Escriu els noms que falten:



- Quina diferència hi ha entre "sentir" i "escoltar"?:

.....

.....

.....

- Explica en una redacció breu alguna situació en què hagi patit contaminació acústica:

.....

.....

.....

4. La veu:

- Completa les frases:

L'aparell fonador s'encarrega de

La vibració es genera a

El so ressona i s'amplifica a

El so s'articula (produeix sons diferents) a la boca mitjançant

- Relaciona amb fletxes:

veus femenines

veus masculines

soprano

contralt

baríton

tenor

mezzosoprano

baix

- Quina és la veu femenina més greu?:

- Quina és la veu masculina mitja:

- Quines diferències hi ha entre la veu natural i la veu impostada?:

.....

.....

.....

- Explica quina diferència hi ha entre un cor de veus iguals i un de veus mixtes:

.....

.....

5. Llenguatge musical:

Completa el quadre:

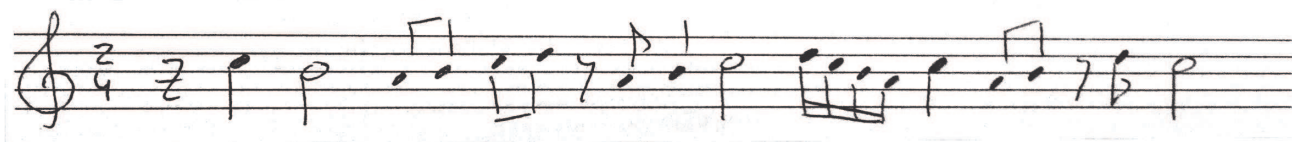
Nom	Figura rítmica	Durada	Silenci equivalent
	○		
<i>blanca</i>			
		1 pulsació	
			γ
<i>semicorxera</i>			

• Calcula quant sumen les següents operacions:

$$♩ + ♪ + \} + ○ - ♩ =$$

$$♪ + ♪ + ♩ - γ + ♩ + ♪ =$$

• Posa les barres de compàs a la següent melodia::



• Què és una melodia? Quins tipus hi ha?

.....

.....

.....

.....

• Composa una melodia en l'escala de Do. Ha de començar amb la nota tònica i acabar conclusiva. Ha d'estar escrita en el compàs de 4/4 i durar 4 compassos::

.....

.....

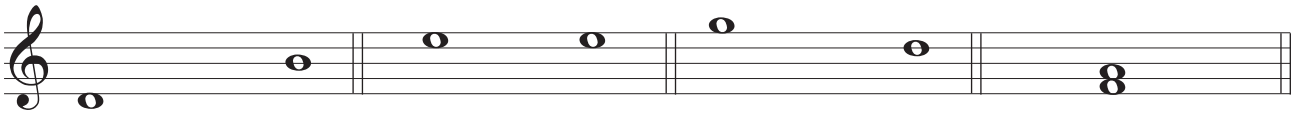
.....

.....

.....

.....

• Analitza els següents intervals:



6. Anàlisi auditiu:

Digues si les següents afirmacions són vertaderes (V) o falses (F):

- Una tornada és un fragment instrumental on la lletra es repeteix sempre igual però la música varia.
- Les estrofes de les cançons ens expliquen el seu argument, per tant, la música sempre apareix igual però el text va variant.
- En els fragments instrumentals sempre canta un cor de veus iguals.

7. Els Instruments de percussió:

• Explica quina diferència hi ha entre els instruments de percussió de so determinat i els de so indeterminat:

.....

.....

.....

• Marca amb una X si els següents instruments són idiòfons o membranòfons i també si són de so determinat o indeterminat:

Idiòfon								
membranòfon								
so determinat								
so indeterminat								

8. Harmonia:

· Explica què és l'harmonia.
.
.
.

· Digues si els següents acords estan en estat fonamental, primera o segona inversió. Els que estiguin invertits fes que passin a estar en estat fonamental (1 punt).



· Escribe una melodia, en el pentagrama lliure, en compàs de 3/4 fent servir un acord a cada compàs.

9. La textura:

· Explica què entenem per textura musical:
.
.
.

· Enllaça cada tipus de textura amb la seva definició:

- | | |
|-------------------------|---|
| Monodia · | · varies melodies que sonen alhora i s'imiten entre si |
| polifonia homorítmica · | · una melodia principal amb un acompanyament d'acords |
| polifonia imitativa · | · una sola melodia |
| melodia acompanyada · | · varies melodies alhora que fan notes diferents però el mateix ritme |

10. Els instruments cordòfons

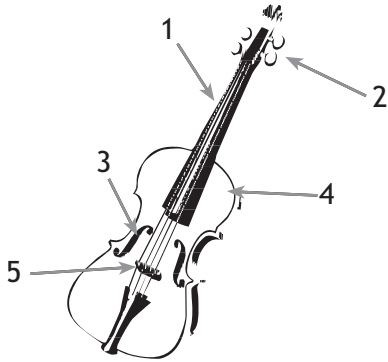
· Quina de les següents frases és certa?:

- Un instrument cordòfon és aquell que té cordes.
- En els instruments cordòfons la vibració es genera en fer vibrar les cordes.
- Els instruments cordòfons són tots els que tenen cordes i una caixa de ressonància.
- Els instruments de corda generen el so en ser fregats, sacsejats o percutits.

• Classifica els següents instruments i digues com s'anomenen:



• Escriu els noms de les parts del violí:



- 1:
- 2:
- 3:
- 4:
- 5:

• Què és un luthier? :

• Escriu vertader (V) o fals (F):

- D'agut a greu els instruments de corda fregada són el violí, la viola, el violoncel i el contrabaix.
- El violoncel es fa servir molt sovint en el Jazz.
- El quartet de corda està format per un violí, dues violes i un violoncel.
- Als instruments de corda fregada les cordes es freguen amb un pal.

11. El instruments de vent:

Com s'anomenen les següents embocadures?:



.....

14. Llenguatge musical:

· Escribe les barres de compàs (0'5 punts). Escribe els noms de les notes en el sistema anglosaxó:



.....

15. La forma:

· Explica què entenem per forma musical i quins són els diferents processos estructurals:

.....
.....
.....
.....

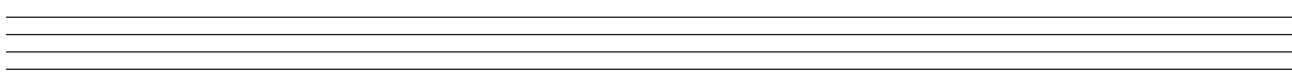
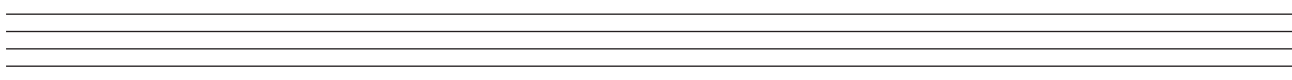
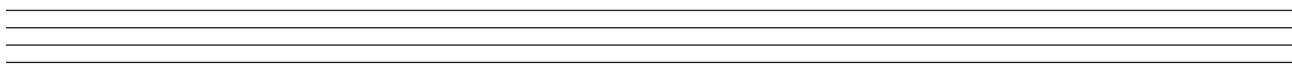
· Enllaça cada forma amb la seva definició:

- | | |
|------------|---------------------------------|
| primària · | · A-B-A / A-A-B / A-B-B / A-B-C |
| binària · | · A-A-A-A... |
| ternària · | · A-B |

· Quina diferència hi ha entre una petita i una gran forma musical? :

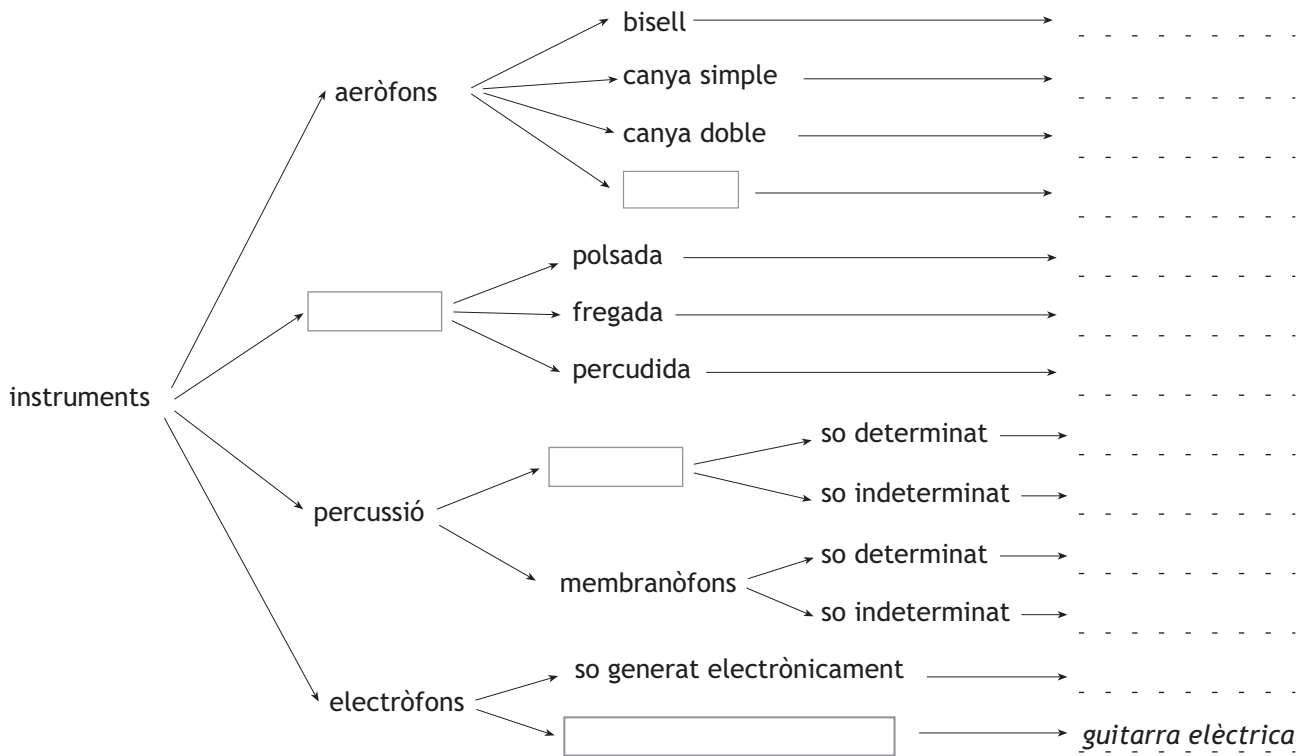
.....
.....
.....
.....

· Escribe una melodia que sigui una forma binària A-A'. Estarà composta en l'escala de Fa i amb compàs de 3/4. La primera frase serà suspensiva i la segona conclusiva. Ha d'aparèixer alguna semicorxera i algun silenci de semicorxera:



16. Els instruments musicals:

· Completa els següents quadres en blanc i posa un exemple de cada tipus d'instrument:



· Defineix què són els instruments electròfons, quins tipus hi ha i quines són les seves característiques

17. Anàlisi auditiu

Escriu l'estructura de la cançó "El far del sud" de Sopa de Cabra. Fes servir les abreviacions: Estrofa (Es), Estrofa 2 (Es2), Tornada (T) Pont (pont), Introducció (Intro), Coda (C), enllaç (en), solo (S). Algunes parts poden estar repetides i algunes poden no aparèixer.

· Com és la veu del/la cantant?

· Quina textura té?

· Quina forma musical té?

· Quins instruments pots reconèixer? Digues el seu nom i la seva classificació

18. Les indicacions expressives

• Digues com es diuen els signes numerats:

A musical score in treble clef, key of D major (one sharp), and 3/4 time signature. The score consists of two measures. The first measure contains a melody starting with a quarter note, followed by eighth notes, and ending with a quarter note. The second measure contains a melody starting with a quarter note, followed by eighth notes, and ending with a quarter note. There are two dynamic markings: *mf* (mezzo-forte) and *p* (piano). There are also two tempo markings: *allegro* and *rit.* (ritardando). Eight numbered annotations (1-8) are placed around the score, pointing to specific markings or notes.

- 1
- 2
- 3
- 4
- 5
- 6
- 7
- 8

• Classifica les indicacions expressives anteriors:

dinàmica	tempo	articulació

• Copia l'esquema de la llibreta sobre les indicacions expressives:

