


# DOSSIER DE RECUPERACIÓ 1<sup>r</sup> TRIMESTRE

## Biologia i Geologia 3<sup>r</sup> ESO A

**TOT PLEGAT S'HA D'ENTREGAR EL MATEIX DIA DE L'EXAMEN.**

	DEPARTAMENT DE CIÈNCIES	
	NOM I COGNOM:	
	CURS ACTUAL:	DATA:
NOTA DE RECUPERACIÓ:		

1. Què són les biomolècules? Descriu els 4 principals tipus de biomolècules.

2. Descriu i dibuixa les tres estructures principals d'una cèl·lula.

3. Dibuixa un bacteri i indica-hi les seves parts. Quin tipus de cèl·lula és? Compara-la amb la cèl·lula eucariota animal següent.



4. Quins elements tenen en comú ambdues cèl·lules? Observa alguna diferència.

5. Relaciona cada orgànul amb la seva funció:

- |                          |   |
|--------------------------|---|
| a) Cili o flagel         | 1. Disgrega grans molècules en molècules més senzilles. |
| b) Lisosoma              | 2. Respiració cel·lular.                                |
| c) Ribosoma              | 3. Manteniment de la forma i el moviment cel·lular.     |
| d) Vacúol                | 4. Digestió cel·lular.                                  |
| e) Citoesquelet          | 5. Emmagatzema aigua i altres substàncies de reserva.   |
| f) Mitocondri            | 6. Actua com un apèndix mòbil o sensitiu.               |
| g) Aparell de Golgi      | 7. Intervé en la síntesi de lípids i proteïnes.         |
| h) Reticle endoplasmàtic | 8. Forma vesícules que contenen diferents substàncies.  |

6. Raona el significat de la següent afirmació:

*“No totes les cèl·lules d’un ésser humà tenen la mateixa forma o els mateixos orgànuls, ni realitzen les mateixes activitats”*

7. Defineix teixit. Quin sentit té que les cèl·lules s’agrupin formant teixits?

8. Relaciona el tipus de teixit amb la descripció corresponent.

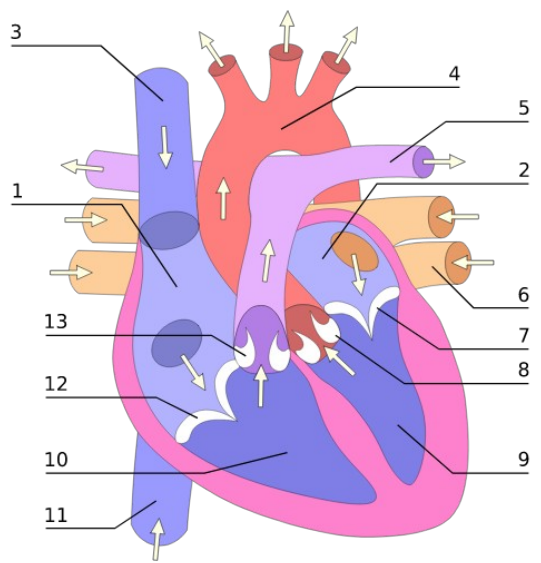
- |                        |  |
|------------------------|--|
| 1. Teixit epitelial    | a) Es considera un tipus de teixit connectiu, la matriu extracel·lular del qual és líquida.  |
| 2. Epiteli glandular   | b) Està format per feixos de cèl·lules allargades que tenen la capacitat de contraure's i relaxar-se.                                  |
| 3. Teixit muscular     | c) És un tipus de teixit epitelial. Forma les glàndules que segreguen substàncies a l'exterior del cos, com les glàndules sudorípares. |
| 4. Teixit cartilaginós | d) Està format per cèl·lules poligonals i petites molt unides entre elles, per tant les envolta poca matriu extracel·lular             |
| 5. Teixit ossi         | e) Suporta el nostre cos i permet el moviment.   |
| 6. Teixit sanguini     | f) Es troba a orelles, extrem del nas i articulacions.   |

9. Com les nostres cèl·lules obtenen energia? Perquè serà utilitzada aquesta energia?

10. Quines diferències hi ha entre nutrients orgànics i inorgànics? Posa exemples.

11. Imagina que només tens pa i pollastre per alimentar-te. Podries cobrir amb aquests aliments les teves necessitats energètiques? Seria una dieta equilibrada?

12. Identifica les parts del cor de la següent imatge.



13. Descriu com circula la sang pel nostre cos, indicant per quines parts del cor hi passa.

**14.** Quines són les tres cèl·lules que podem trobar a la sang? Indica la seva funció.

**15.** Indica els nutrients que s'absorbeixen a l'intestí prim i a l'intestí gros.