

DOSSIER de RECUPERACIÓ


1r Trimestre

Biologia i Geologia 3r ESO

JUNTAMENT AMB AQUEST DOSSIER CAL ENTREGAR UN RESUM D'UN FULL PEL DAVANT I PEL DARRERA DELS TEMES 1 i 2 DEL LLIBRE (Ed. Science Bits).

TOT PLEGAT S'HA D'ENTREGAR EL MATEIX DIA DE L'EXAMEN.

ELS ALUMNES DE 3R C HAN DE CONTESTAR TOTES LES PREGUNTES; ELS QUE TENEN UN PI HAN DE CONTESTAR LES PREGUNTES RESSALTADES EN **GROC I EN **VERD**; ELS ALUMNES DE 3R D i E NOMÉS HAN DE CONTESTAR LES MARCADES EN **GROC****

	DEPARTAMENT DE CIÈNCIES	
	NOM I COGNOM:	
	CURS ACTUAL:	DATA:
NOTA DE RECUPERACIÓ:		

1. Què són les biomolècules?

Describeu els 4 principals tipus de biomolècules.

2. Describeu i dibuixeu les tres estructures principals d'una cèl·lula.

3. Dibuixa un bacteri i indica-hi les seves parts. Quin tipus de cèl·lula és? Compara-la amb la cèl·lula eucariota animal següent.

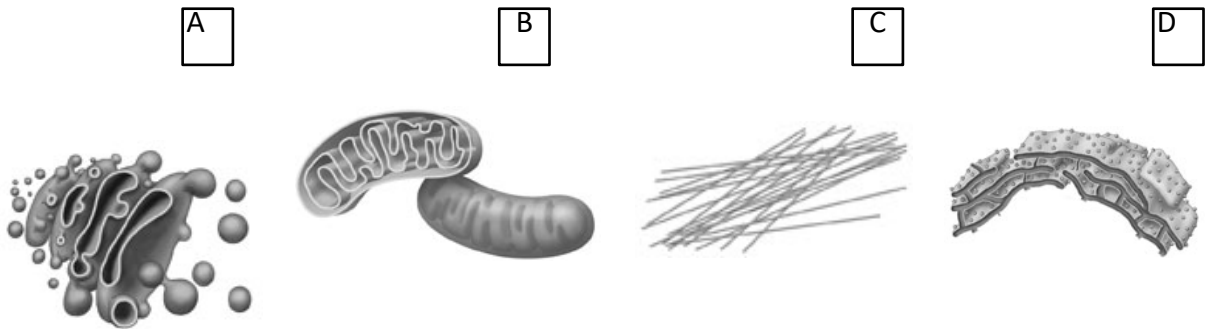


Quins elements tenen en comú ambdues cèl·lules? Observes alguna diferència?

4. Relaciona cada orgànul amb la seva funció:

- | | |
|--------------------------|---|
| a) Cili o flagel | 1. Disgrega grans molècules en molècules més senzilles. |
| b) Lisosoma | 2. Respiració cel·lular. |
| c) Ribosoma | 3. Manteniment de la forma i el moviment cel·lular. |
| d) Vacúol | 4. Digestió cel·lular. |
| e) Citoesquelet | 5. Emmagatzema aigua i altres substàncies de reserva. |
| f) Mitocondri | 6. Actua com un apèndix mòbil o sensitiu. |
| g) Aparell de Golgi | 7. Intervé en la síntesi de lípids i proteïnes. |
| h) Reticle endoplasmàtic | 8. Forma vesícules que contenen diferents substàncies. |

5. Observa els esquemes dels orgànuls següents, identifica'ls i indica la funció de cadascun.

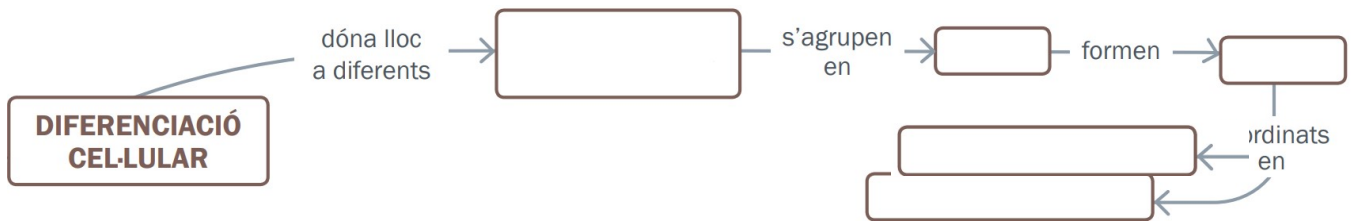


6. Raona el significat de la següent afirmació:

No totes les cèl·lules d'un ésser humà tenen la mateixa forma o els mateixos orgànuls, ni realitzen les mateixes activitats.

7. Defineix teixit. Quin sentit té que les cèl·lules s'agrupin formant teixits?

8. Completa l'esquema sobre la organització cel·lular.



9. Què diferencia aparells de sistemes?

10. Relaciona el tipus de teixit amb la descripció corresponent.

- | | |
|------------------------|--|
| 1. Teixit epitelial | a) Es considera un tipus especialitzat de teixit connectiu, la matriu extracel·lular del qual és líquida. |
| 2. Epiteli glandular | b) Està format per feixos cèl·lules allargades que tenen la capacitat de contraure's i relaxar-se. |
| 3. Teixit muscular | c) És un tipus de teixit epitelial. Forma les glàndules que segreguen substàncies a l'exterior de el cos, com les glàndules sudorípares. |
| 4. Teixit cartilaginós | d) Està format per cèl·lules poligonals i petites molt unides entre elles, per tant les envolta poca matriu extracel·lular. |
| 5. Teixit ossi | e) Suporta el nostre cos i permet el moviment. |
| 6. Teixit sanguini | f) Es troba a orelles, extrem del nas i articulacions. |

11. Per què suem els humans?

Es tracta d'un exemple d'homeòstasi? Raona la teva resposta.

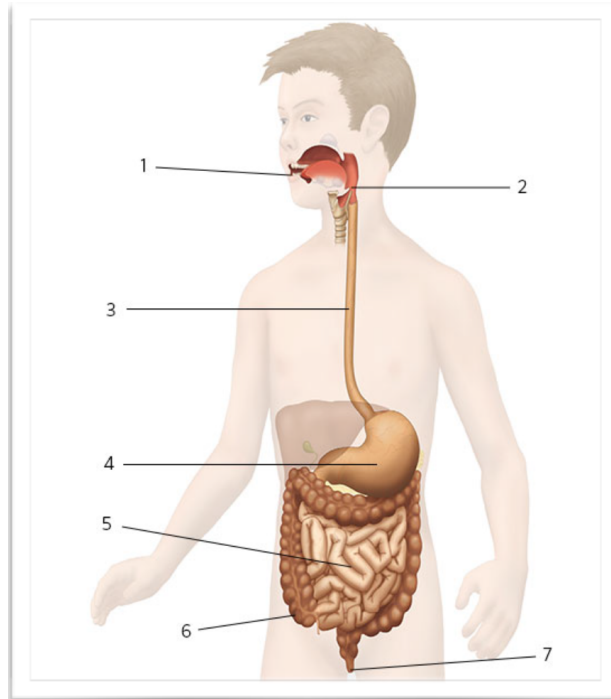
12. Quina importància té l'intercanvi de substàncies entre la cèl·lula i el seu entorn?

13. **Cóm les nostres cèl·lules obtenen energia? Perquè serà utilitzada aquesta energia?**

14. **Quines diferències hi ha entre nutrients orgànics i inorgànics?, i entre macronutrients i micronutrients?**

15. **Quines funcions tenen les dents i la saliva en la digestió?**

16. **Identifica els òrgans de l'aparell digestiu que s'assenyalen en l'esquema següent:**



Indica les zones on:

- a. Es produeix la bilis.
- b. S'emmagatzema la bilis.
- c. Es produeix el suc pancreàtic.
- d. Es produeix l'absorció de nutrients.
- e. Es produeix l'absorció d'aigua i la formació de femtes.

17. **Imagina que només tens pa i pollastre per alimentar-te. Podries cobrir amb aquests aliments les teves necessitats energètiques? Seria una dieta equilibrada?**

18. **Per què creus que les fosses nasals tenen pèls i cilis? Per què la tràquea té anells cartilaginosa?**