

Biologia i Geologia

3r ESO C i D.- Curs 2019-20

**Sandra Estanyol
Núria Baró**

Per tal de recuperar el primer trimestre, els alumnes han de lliurar el dossier de recuperació el dia de l'examen, cada grup classe cal que faci unes unitats concretes:

➤ **El grup classe de 3r d'ESO C ha de fer:**

- Unitat 1. El cos humà.
- Dossier d'activitats competencials del projecte alimentació: coneguem-la? Les activitats 1,2,3,4,5,6 i 7.

La nota final de la recuperació del primer trimestre es calcularà sumant la nota de l'examen (70%) d'aquestes dues unitats que tindrà lloc durant una hora de classe i la nota d'aquest dossier (30%).
Si no s'entrega aquesta feina el dia de l'examen: dijous 23 de gener, durant l'hora de classe, no es podrà fer l'examen de recuperació.

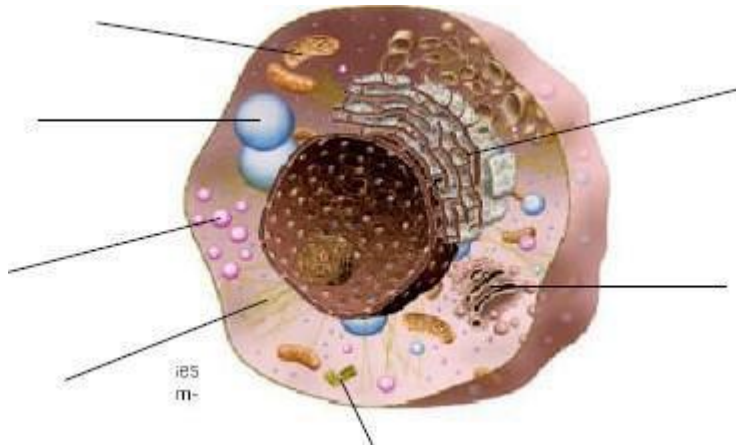
➤ **El grup classe de 3r d'ESO D ha de fer totes les activitats de les unitats:**

- Unitat 1. El cos humà
- Unitat 2. L'alimentació i la nutrició.

La nota final de la recuperació del primer trimestre es calcularà sumant la nota de l'examen (70%) d'aquestes dues unitats que tindrà lloc durant una hora de classe i la nota d'aquest dossier (30%).
Si no s'entrega aquesta feina el dia de l'examen: el dimarts 21 de gener durant l'hora de classe, no es podrà fer l'examen de recuperació.

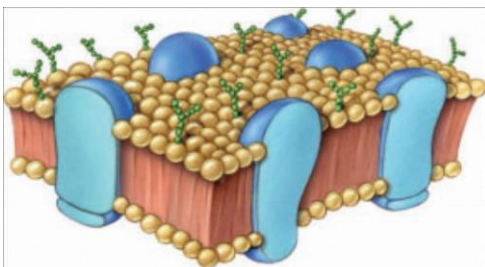
Unitat 1

1. Anomena les parts senyalades d'aquesta cèl·lula. Es tracta d'una cèl·lula eucariota o procariota? Raona la resposta.



2. Indica si les estructures cel·lulars següents pertanyen a la cèl·lula animal, vegetal o a totes dues: cloroplasts, mitocondris, centríols, paret cel·lular, vacúols grans i nucli.

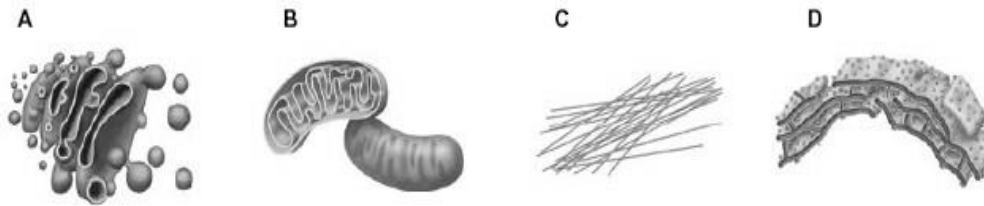
3. Quina part de la cèl·lula representa el dibuix següent? Explica'n la composició i la funció.



4. Relaciona cada orgàdul amb la seva funció:

- | | |
|----------------|--|
| a) Mitochondri | 1. Síntesi de proteïnes |
| b) Lisosoma | 2. Respiració cel·lular |
| c) Ribosoma | 3. Manteniment de la forma i el moviment cel·lular |
| d) Citosquelet | 4. Digestió cel·lular |

5. Observa els esquemes dels orgànuls següents, identifica'ls i indica la funció de cadascun.



6. Defineix teixit i digues els quatre tipus bàsics de teixits.

7. Indica quin teixit es correspon amb les definicions següents:

- a) S'encarrega de recollir la informació de l'exterior i l'interior del cos.
- b) És el component essencial de l'esquelet.
- c) Recobreix les superfícies externes i internes del cos.
- d) Es troba en zones com les articulacions dels ossos, el nas i les orelles.
- e) És el component principal dels músculs.

Unitat 2

8. Quina diferència hi ha entre aliments i nutrients?

9. Completa la taula amb els diferents tipus de nutrients:

Nutrients inorgànics	Nutrients orgànics

10. Anomena les parts del aparell digestiu:

11. Esmenta tres hàbits saludables i tres de perjudicials relacionats amb l'alimentació

12. Digues si les afirmacions següents són certes o falses i corregeix les falses:

- a) Com més exercici es fa, menor és el requeriment energètic que necessita l'organisme.
- b) Totes les cèl·lules de l'organisme necessiten energia per a dur a terme la seva activitat.
- c) Quan a l'exterior fa fred es necessita menys energia per mantenir constant la temperatura corporal.

13. Indica en l'esquema anatòmic que tens a la dreta les glàndules digestives de l'aparell digestiu i explica quines substàncies aporten a la digestió, en quin procés de la digestió intervenen i quina funció compleixen.



14. Respon les preguntes següents sobre les funcions digestives.

a) En què consisteix la digestió mecànica?

b) Quins moviments dels òrgans del tub digestiu estan associats a la digestió mecànica? Explica'ls

c) En què consisteix la digestió química i en quins òrgans es duu a terme?

15. Respon les preguntes següents sobre la digestió química.

a) Quin òrgan produeix els sucs gàstrics?

b) En quina zona de l'intestí es produeixen els sucs intestinals?

c) Quin òrgan produeix la bilis?