

Dossier de recuperació del 2n trimestre

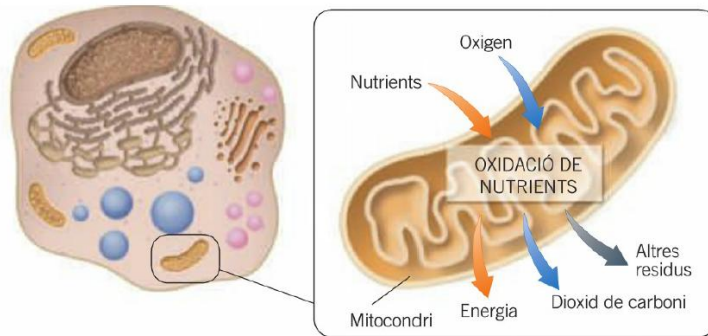
Biologia i geologia 3r ESO C i D

Nom i cognoms:

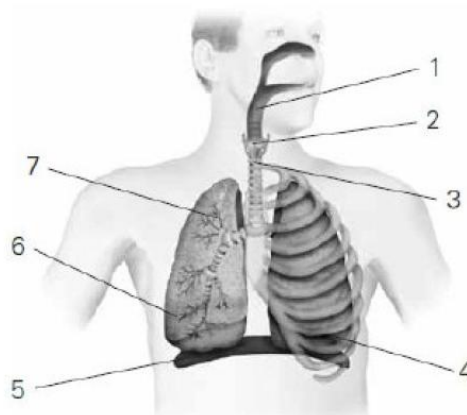
Grup:

Data:

1. Quin procés es representa en el dibuix? En quin orgàdul té lloc?



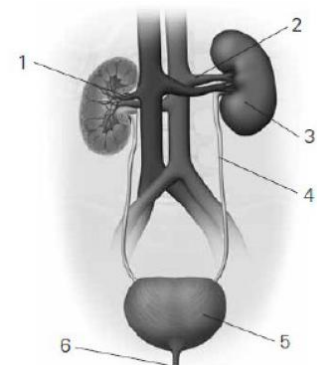
2. Observa l'estructura de l'aparell respiratori i anomena'n les parts numerades.



3. Si haguessis de convèncer un amic del perill que suposa fumar, quins arguments utilitzaries? Cita tres maneres de prevenir les malalties respiratòries.



4. Observa l'estructura de l'aparell excretor i digues el nom de les parts numerades. Quina és la unitat anatòmica i funcional del ronyó?



5. Creus que una persona podria estar molt de temps sense expulsar l'orina? Per què?

6. Relaciona cada estructura del ronyó amb la seva funció:

- | | |
|-------------------|---|
| 1. Escorça renal | a) Porta la bruta d'urea i toxines al ronyó |
| 2. Medul·la renal | b) Filtra la sang |
| 3. Pelvis renal | c) Recull la sang neta d'urea i toxines |
| 4. Artèria renal | d) Recull l'orina formada |
| 5. Vena renal | e) reabsorbeix la sang. |

7. Relaciona les columnes:

Arteries	A	Moviment de contracció de la musculatura del cor
Venes	B	Vasos sanguinis que porten la sang des dels teixits i les cèl·lules fins al cor
Capil·lars	C	Vasos sanguinis que porten la sang del cor a tots els teixits
Sístole	D	Moviment de relaxació de la musculatura del cor
Diàstole	E	Vasos sanguinis on té lloc l'intercanvi de substàncies entre la sang i els teixits que irriga

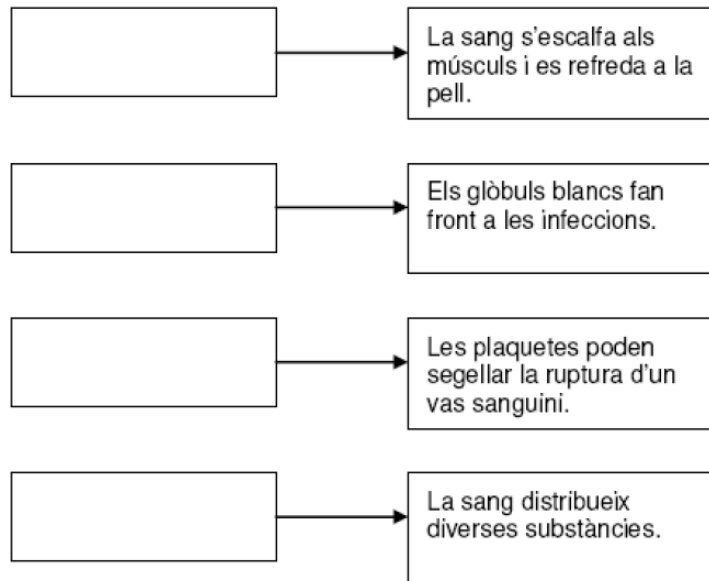
8. A la sopa de lletres següent apareixen components cel·lulars i no cel·lulars de la sang. Troba'ls:

A	P	L	A	Q	U	E	T	E	S
H	N	M	A	O	C	T	Z	H	A
E	T	I	O	Q	V	G	A	E	T
M	O	S	Z	J	A	U	V	M	O
O	O	L	V	W	A	G	K	A	N
G	A	I	G	U	A	H	E	T	E
L	N	S	S	R	V	F	J	I	I
O	V	X	A	E	H	I	J	E	J
B	V	B	S	A	L	S	J	S	V
I	T	O	B	X	D	O	V	Z	A
N	G	L	U	C	O	S	A	A	V
A	G	J	T	J	X	A	A	E	N

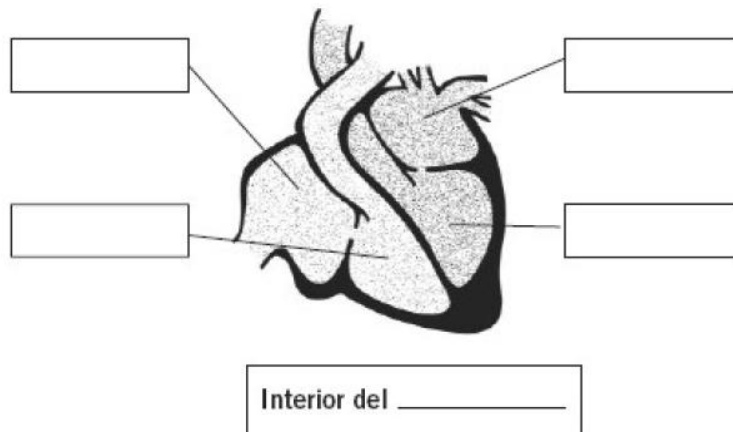
9. Quins problemes ocasiona la falta de ferro?

10. Enumera les malalties cardiovasculars més comunes:

11. Completa els rectangles buits amb les funcions de la sang, basant-te en les explicacions que apareixen a la dreta:



12. Retola el dibuix següent:



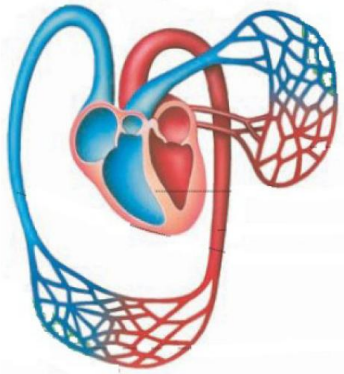
13. Respon les preguntes següents sobre el circuit general de la circulació.

- a) Què transporta la sang des del cor fins als òrgans del cos?
- b) Des de quina part del cor és bombada la sang cap al cos?
- c) Què succeeix en els capil·lars?
- d) Quin vas sanguini transporta la sang des dels òrgans del cos de tornada al cor?

14. Defineix els conceptes següents.

- a) Plasma:
- b) Capil·lars:
- c) Vàlvula:

15. La circulació de la sang és doble. Posa nom a cadascun dels circuits que pots veure en la imatge.



a) Quin és el recorregut de la circulació menor o pulmonar? Quin és el recorregut de la circulació major o general?

16. Completa aquest paràgraf:

La sang surt del cor pel ventricle esquerre a través de l'artèria (1) _____. Aquesta arriba a tots els (2) _____ i es ramifica en vasos molt petits anomenats (3) _____. Aquests vasos recullen la sang després de l'intercanvi de substàncies amb les (4) _____ i la condueixen per les (5) _____ fins al cor. Posteriorment, la sang entra a l'aurícula dreta per la vena (6) _____, passa al ventricle del mateix costat i surt fins als pulmons per l'artèria (7) _____. Als pulmons, es carrega d'oxigen i torna al cor per la vena (8) _____. Així, la sang sortirà del cor per l'artèria aorta, completant el doble circuit.

17. Explica en què consisteix cadascuna d'aquestes malalties:

Anèmia

Hemofília

Embòlia

18. Descriu els diferents tipus de vasos sanguinis. Quin és el sentit de la sang en cada un d'ells?

19. Quins són els factors que augmenten la incidència de malalties cardiovasculars?