

## 1.1.-Concepte d'anatomia.

Anatomia és aquella ciència que estudia la forma, estructura i funció dels éssers vius al llarg del seu cicle vital. Distingirem entre:

Embriologia → Fase prenatal

Anatomia → Fase post natal

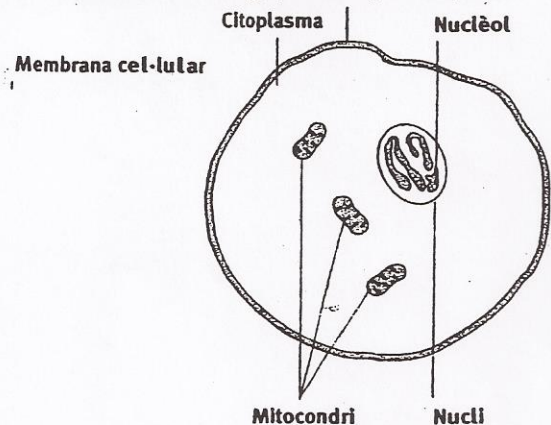
## 1.2.- El cos humà.

El cos humà està format per milions de cèl·lules agrupades per formar les diferents parts del cos.

La **cèl·lula** és la unitat de vida més petita dintre del nostre organisme, i es pot dividir en dues parts: nucli i citoplasma.

El **nucli** és la part més important de la cèl·lula i conté la informació genètica que caracteritza una espècie i la diferència de les altres espècies.

El **citoplasma** és una substància líquida, recoberta exteriorment per la membrana cel·lular, i serveix per a la combustió dels aliments i per emmagatzemar reserves.



La combustió dels aliments no és res més que la transformació o descomposició en els seus principis actius, els quals s'aprofiten per crear i mantenir les estructures cel·lulars o com a font d'energia a través de la glucosa. Un element clau en la transformació dels aliments és l'oxigen present en l'aire que respirem.

Totes les cèl·lules d'un organisme tenen la seva funció. Les cèl·lules amb la mateixa funció específica s'agrupen en els anomenats **teixits**.

Un conjunt de teixits que realitza una tasca en concret és el que s'anomena **òrgan**.

Diferents òrgans que treballen per realitzar una acció formen un **sistema**.

El conjunt de diferents sistemes conformen el **cos humà**.

