

TERMINOLOGIA ANATÒMICA

POSICIÓ ANATÒMICA

La posició anatòmica (figura 1) es defineix com la posició erecta, amb els membres superiors col·locats al llarg del cos i amb els palmells de les mans a la vista.

És la posició que es pren com a referència per a l'estudi anatòmic del cos humà. A partir d'aquí, es descriuen els terminis de direcció i posició que s'estudiaran més endavant.

De tota manera, l'individu pot adoptar altres posicions de les quals és necessari conèixer la seva denominació. A més de seure, ajupir-se, agenollar-se, etc., una persona pot jeure en un pla horitzontal: aquesta darrera posició es coneix com a **decúbit** i pot ser:

- Dorsal o supí, si es recolza sobre l'esquena.
- Ventral o pron, si ho fa sobre la part anterior.
- Lateral, quan es recolza sobre un costat del cos.

PLANS, EIXOS I TERMINIS DE REFERÈNCIA

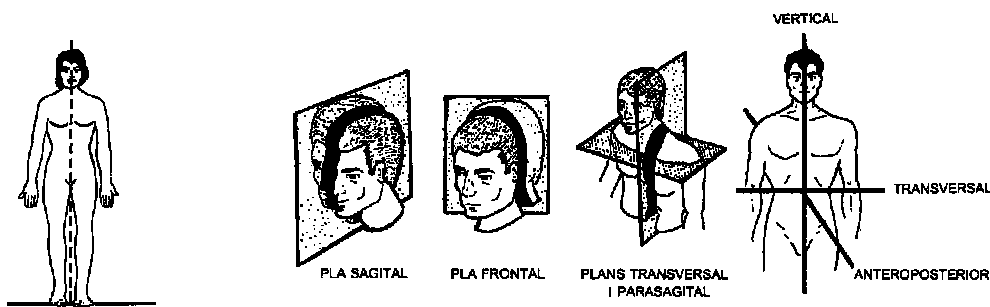


Fig.1

Fig. 2

Per a situar les estructures en l'espai, necessitem plans i línies de referència que ens permetin situar amb precisió aquestes estructures.

• **Plans corporals**

Principalment, en podem distingir tres (figura 2):

- ✓ **Pla sagital i mitjà.** Divideix el cos en dues parts: dreta i esquerra.
- ✓ **Pla coronal o frontal.** Divideix el cos en dues parts: anterior i posterior.
- ✓ **Pla transversal o horitzontal.** Divideix el cos en dues parts: superior i inferior.

• **Eixos**

Quan parlem de moviments, hem d'utilitzar els eixos de gir al voltant dels quals es porten a terme. S'hi distingeixen principalment (figura 2):

- ✓ Eix anteroposterior, dirigit del davant al darrere.
- ✓ Eix vertical o longitudinal, de dalt a baix.
- ✓ Eix transversal, de costat a costat.

• **Altres terminis de posició**

- ✓ Anteroposterior (anomenat també ventral-dorsal).
- ✓ Superior-inferior (o cranial-caudal).
- ✓ Dret-esquerre.
- ✓ Intern-extern.
- ✓ Superficial-profund, etc.

MOVIMENTS DE LES ARTICULACIONS

Aquests moviments amb caràcter general s'anomenen (figura 3):

- **Flexió:** És el moviment realitzat en el pla sagital que apropa dos ossos llargs entre si.
- **Extensió:** És el moviment que es practica en sentit invers al precedent.
- **Abducció:** És el moviment que separa per exemple els membres superior o inferior amb relació al tronc o a l'eix mitjà del cos, segons un pla frontal.
- **Adducció:** És el moviment invers al precedent.
- **Elevació:** És el moviment que allunya un segment o un membre sencer del pla horitzontal del terra.
- **Descens:** És el moviment invers al precedent.
- **Rotació lateral o externa (supinació):** És el moviment que orienta lateralment (enfora) la cara anterior de l'ós.
- **Rotació medial o interna (pronació):** És el moviment invers a l'anterior.
- **Circunducció:** Aquest moviment és el resultat de la combinació dels moviments precedents.

Hi ha moviments simples i complexos. Els simples fan referència a la flexo-extensió, abducció-adducció, o rotació externa-interna. Els complexos sorgeixen de la combinació de diversos moviments simples de base.

PLANS	EIXOS	MOVIMENTS
TRANSVERSAL	LONGITUDINAL	ROTACIÓ · Interna · Externa GIRS I TORSIONS · A la dreta · A la esquerra SUPINACIÓ PRONACIÓ
FRONTAL	ANTERO – POSTERIOR	INCLINACIÓ · A la dreta · A l'esquerra ADDUCCIÓ ABDUCCIÓ
ANTERO-POSTERIOR	TRANSVERSAL	FLEXIÓ EXTENSIÓ

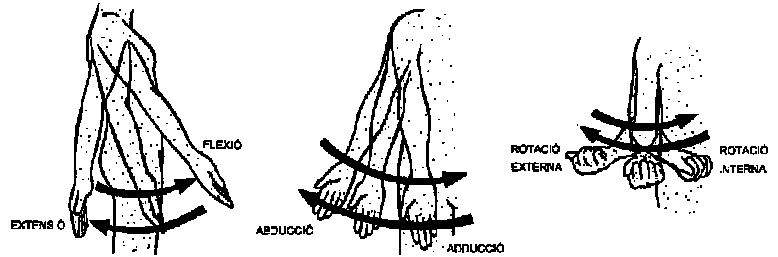


Fig. 3

