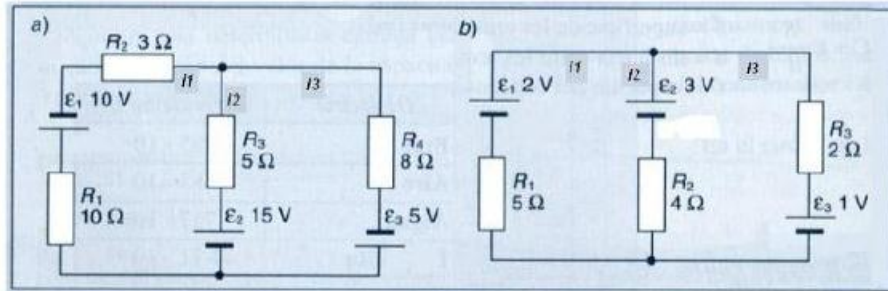




DEPARTAMENT DE TECNOLOGIA	Tecnologia Industrial
1r de Batxillerat	Curs:
Cognoms i Nom:	Data:

EXERCICIS PER RESOLDRE MITJANÇANT KIRCHHOFF

Calcula la intensitat que circula per cada resistència dels circuits següents aplicant les lleis de Kirchhoff i les potències subministrades per cada font d'alimentació.



Resultats circuit a:

$$I_1=1,08 \text{ A}; I_2=2,2 \text{ A}; I_3=1,12 \text{ A}; P_{\epsilon_1}=10,8 \text{ W}; P_{\epsilon_2}=33,0 \text{ W}; P_{\epsilon_3}=5,6 \text{ W}$$

Resultats circuit b:

$$I_1=0,055 \text{ A}; I_2=0,315 \text{ A}; I_3=0,37 \text{ A}; P_{\epsilon_1}=0,11 \text{ W}; P_{\epsilon_2}=0,945 \text{ W}; P_{\epsilon_3}=0,37 \text{ W}$$