

Patologies aparell digestiu i renal

0216- Atenció sanitària

1r d'APSD

Aparell digestiu- Gastroenteritis

- Las gastroenteritis és una infecció de l'estómac i els intestins causada principalment per un virus (tot i que també pot ser bacteriana). La infecció pot portar a que es presenti diarrea, vòmits i mal d'estómac tipus còlic. Algunes vegades s'anomena grip estomacal.

Els símptomes més freqüents són:

Dolor abdominal
Diarrea
Nàusees i vòmits
Rigidesa i dolors musculars
Deshidratació i sudoració
Febre

El tractament habitual

El tractament acostuma a ser simptomàtic i repondre l'aigua i les sals minerals perdudes, en alguns casos a través de sèrum endovenós.



Aparell digestiu- Úlcera gàstrica/pèptica

- Perforació de la mucosa de la paret de l'estómac, inclòs el pilor, duodè o esòfag.
- Principalment causada per H.Pylori (un bacteri), encara que també influeixen estrès, mals hàbits alimentaris....

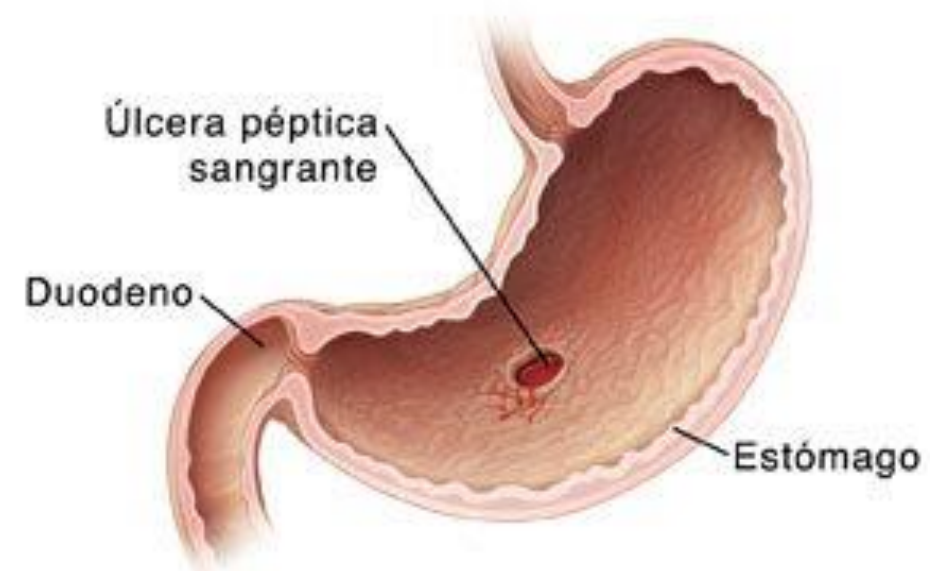
Els símptomes més freqüents són:

- Femtes fosques (melenes)
- Dolor toràcic
- Fatiga
- Pèrdua de pes
- Acidesa constant
- Vòmits i nàusees

El tractament habitual

Control dietètic, evitar aliments irritants i en molts casos cirurgia.

Atenció a signes de sagnat greus



Aparell digestiu- Hepatits

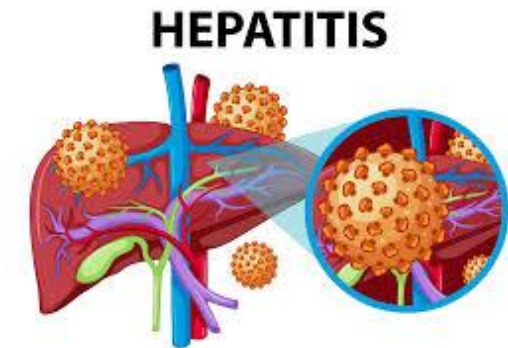
- Inflamació del teixit hepàtic (fetge), causada principalment per virus o també per tractaments puntuals amb molta medicació.
- Causa un color groguenc molt característic (icterícia)

Els símptomes més freqüents són:

Febre
Fatiga i pèrdua de pes
Nàusees i vòmits
Orina de color fosc
Icterícia
Femtes de color groguenc
Dolor abdominal
Dolors articulars

El tractament habitual

Pot ser aguda o crònica, les agudes desapareixen per si soles, però altres poden requerir medicació o trasplantament de fetge



Aparell digestiu- Malaltia de Crohn

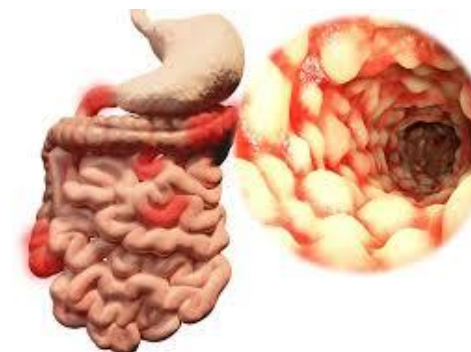
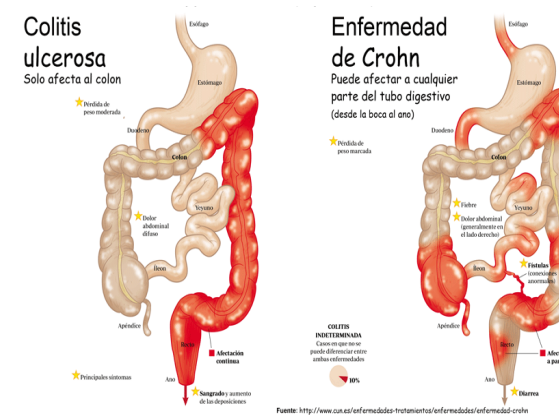
- Afecció inflamatòria crònica i autoimmune del tracte gastrointestinal que pot afectar qualsevol part del tub digestiu, des de la boca fins a l'anus, encara que habitualment afecta l'extrem inferior de l'intestí prim.

Els símptomes més freqüents són:

Brots de diarrea.
Dolor abdominal (sovint al costat inferior dret).
Pèrdua de pes (per malnutrició).
Febre i fatiga.

El tractament habitual

Fàrmacs Antiinflamatoris,
Immunosupressors, Teràpies
Biològiques, Antibiòtics,
Cirurgia



Aparell digestiu- Càncer de còlon i recte

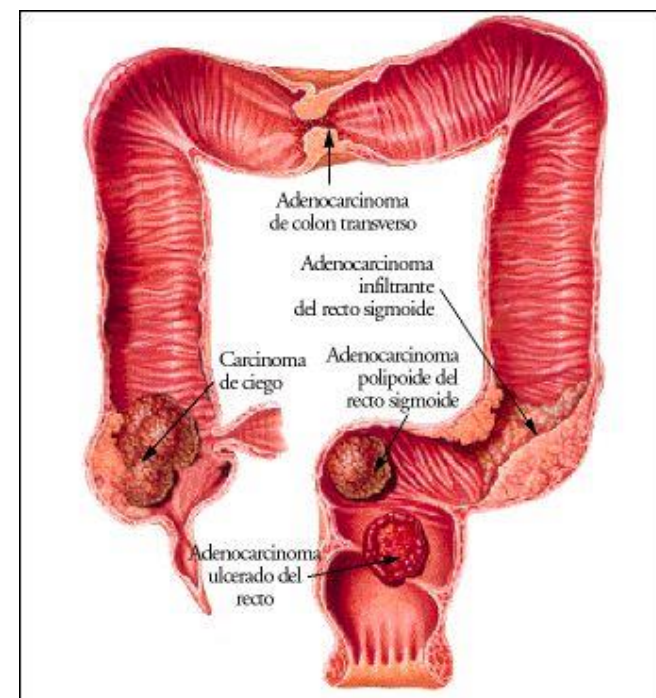
- El **Càncer de còlon** i el **Càncer de recte** són malalties que passen quan algunes cèl·lules de l'intestí gros creixen massa i formen un tumor.

Els símptomes més freqüents són:

- Sang a la femta
- Canvis en anar al lavabo (diarrea o restrenyiment)
- Mal de panxa
- Cansament
- Pèrdua de pes sense motiu

El tractament habitual

- Cirurgia de colon
- Quimioteràpia
- A vegades amb colostomia temporal o permanent



Aparell digestiu- Colelitiasis (pedres a la vesícula biliar)

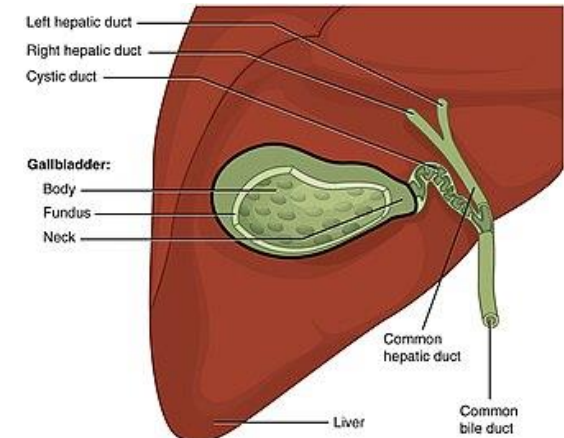
- Quan algunes substàncies de la bilis (com el colesterol) es concentren massa, es poden formar pedres dins la vesícula.

Els símptomes més freqüents són:

Dolor fort a la part dreta de l'abdomen
Nàusees o vòmits
Dolor després de menjar aliments grassos
Sensació de indigestió

El tractament habitual

Cirurgia amb extirpació de la vesícula biliar (colecistectomia)
La persona haurà de fer dieta baixa en greixos al llarg de la vida.



Aparell digestiu- Cèliaquia

- La cèliaquia és una malaltia autoimmunità del sistema digestiu que es produeix quan una persona no pot tolerar el gluten, una proteïna present en cereals com el blat, l'ordi i el sègol.
- Quan una persona amb cèliaquia consumeix gluten, el seu sistema immunitari ataca l'intestí prim, danyant les vellositats intestinals, que són les encarregades d'absorbir els nutrients dels aliments.
- Això provoca que el cos no pugui absorbir correctament vitamines, minerals i altres nutrients, fet que pot causar diferents problemes de salut.
- Pot aparèixer tant en la infància com en l'edat adulta i sovint té un component genètic.

Els símptomes més freqüents són:

Dolor o inflor abdominal
Diarrea o restrenyiment
Nàusees i vòmits
Pèrdua de pes
Cansament o debilitat
Anèmia
Irritabilitat

El tractament habitual

El tractament principal consisteix a seguir una dieta estricta sense gluten durant tota la vida.
Això implica evitar aliments que continguin:
Blat
Ordi
Sègol



Aparell digestiu- Cèliaquia

- La cèliaquia és una malaltia autoimmunità del sistema digestiu que es produeix quan una persona no pot tolerar el gluten, una proteïna present en cereals com el blat, l'ordi i el sègol.
- Quan una persona amb cèliaquia consumeix gluten, el seu sistema immunitari ataca l'intestí prim, danyant les vellositats intestinals, que són les encarregades d'absorbir els nutrients dels aliments.
- Això provoca que el cos no pugui absorbir correctament vitamines, minerals i altres nutrients, fet que pot causar diferents problemes de salut.
- Pot aparèixer tant en la infància com en l'edat adulta i sovint té un component genètic.

Els símptomes més freqüents són:

Dolor o inflor abdominal
Diarrea o restrenyiment
Nàusees i vòmits
Pèrdua de pes
Cansament o debilitat
Anèmia
Irritabilitat

El tractament habitual

El tractament principal consisteix a seguir una dieta estricta sense gluten durant tota la vida.
Això implica evitar aliments que continguin:
Blat
Ordi
Sègol



Aparell excretor- ITU (infeccions del tracte urinari)

Les Infeccions del tracte urinari son infeccions bacterianes que poden afectar qualsevol part de l'aparell urinari (ronyons, uretra, bufeta).

- -Uretritis: Inflamació de la uretra, es tracta principalment amb antibiotics.
- -Cistitis: Inflamació de la bufeta, es tracta principalment amb antibiotics.
- -Pielonefritis: Infecció urinaria que afecta a un o els dos ronyons, es tracta amb antibiotics.

Els símptomes més freqüents són:

- Dolor
- Picor
- Malestar
- Febre (pielonefritis)
- Necessitat de miccionar

El tractament habitual

El tractament principal és amb antibiòtic, ja que la major part d'infeccions són bacterianes.

En menor grau poden ser fúngiques com la candidiasis.



Aparell excretor- Insuficiència renal

Les Infeccions del tracte urinari son infeccions bacterianes que poden afectar qualsevol part de l'aparell urinari (ronyons, uretra, bufeta).

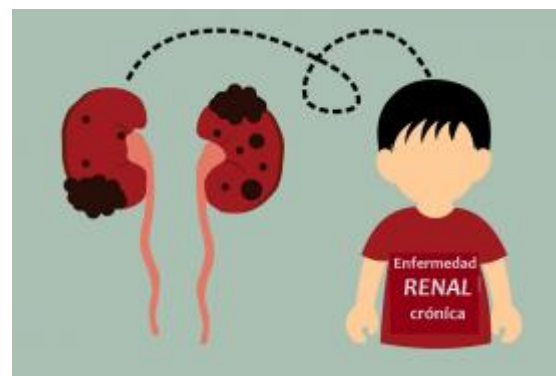
- -Uretritis: Inflamació de la uretra, es tracta principalment amb antibiòtics.
- -Cistitis: Inflamació de la bufeta, es tracta principalment amb antibiòtics.
- -Pielonefritis: Infecció urinària que afecta a un o els dos ronyons, es tracta amb antibiòtics.

Els símptomes més freqüents són:

Orina amb sang
Femtes amb sang
Fatiga
Convulsions
Nàusees i vòmits
Canvis en l'estat mental
Picors

El tractament habitual

Diàlisi
Diàlisi peritoneal
Transplantament de ronyó



Aparell digestiu- Gastroenteritis