

Activitats d'assistència sanitària
L'exploració de l'estat de la persona
El registre de constants i balanç hídric

CFGM APSD

M0216. Atenció sanitària.

RESUM DELS VALORS DE LES CONSTANTS VITALS :

PULSO



@enfermera.en.proceso



CONSTANTES VITALES



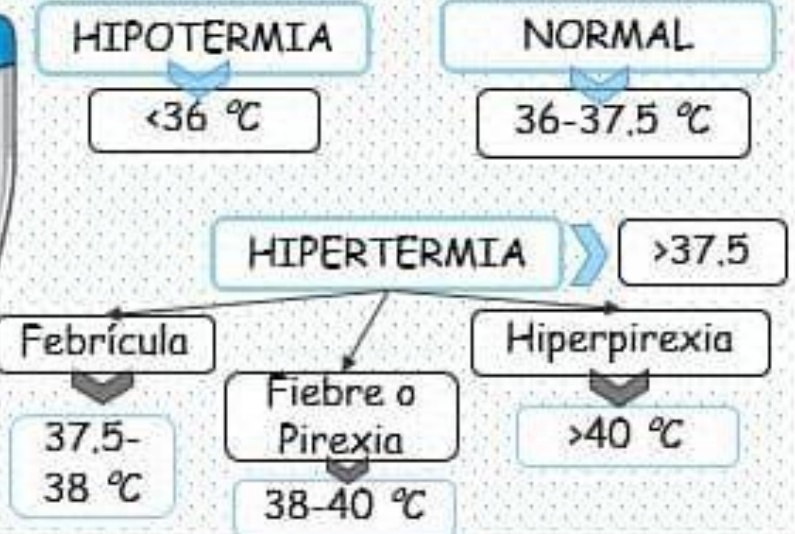
RESPIRACIÓN



SATURACIÓN DE O₂

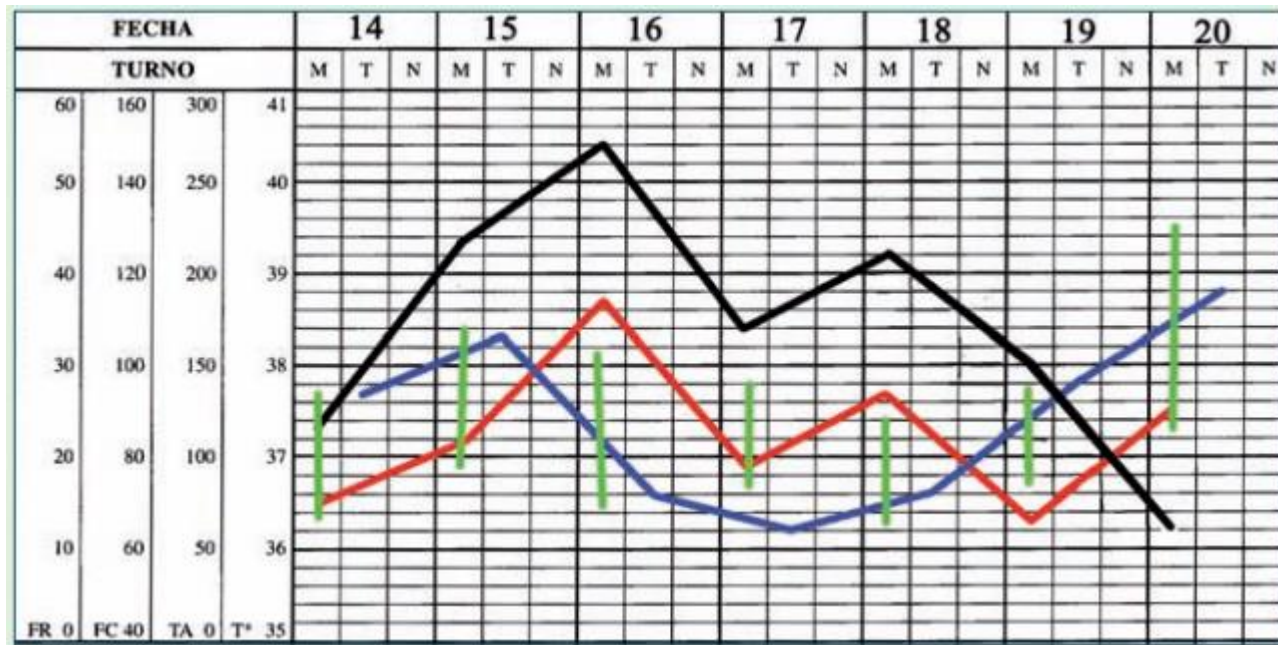


TEMPERATURA



Registre de les constants vitals

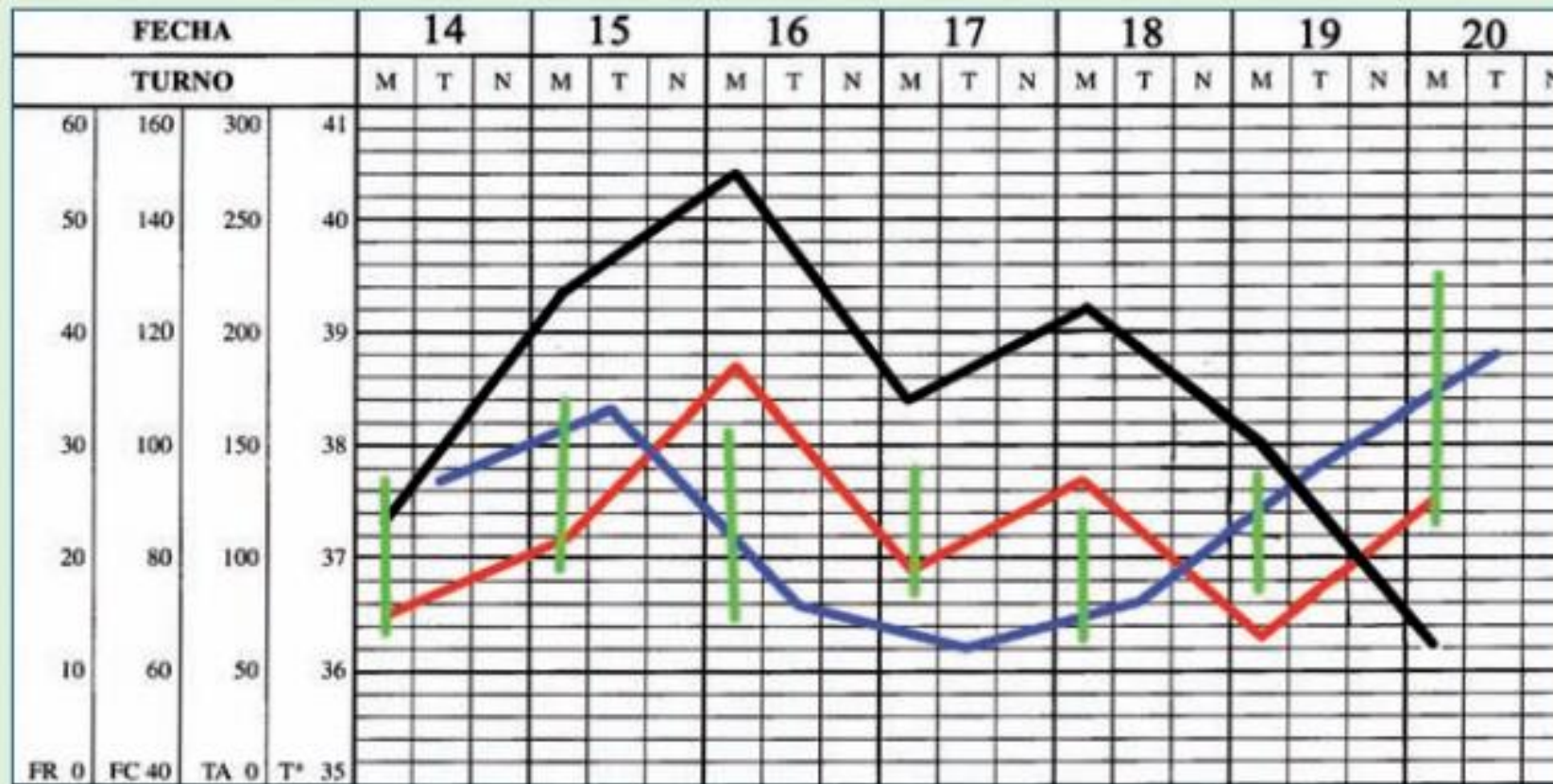
- La mesura de les constants vitals en els centres sanitaris i en alguns centres residencials es duu a terme mitjançant equips que fan el mesurament i en registren directament els resultats en el sistema informàtic del centre.



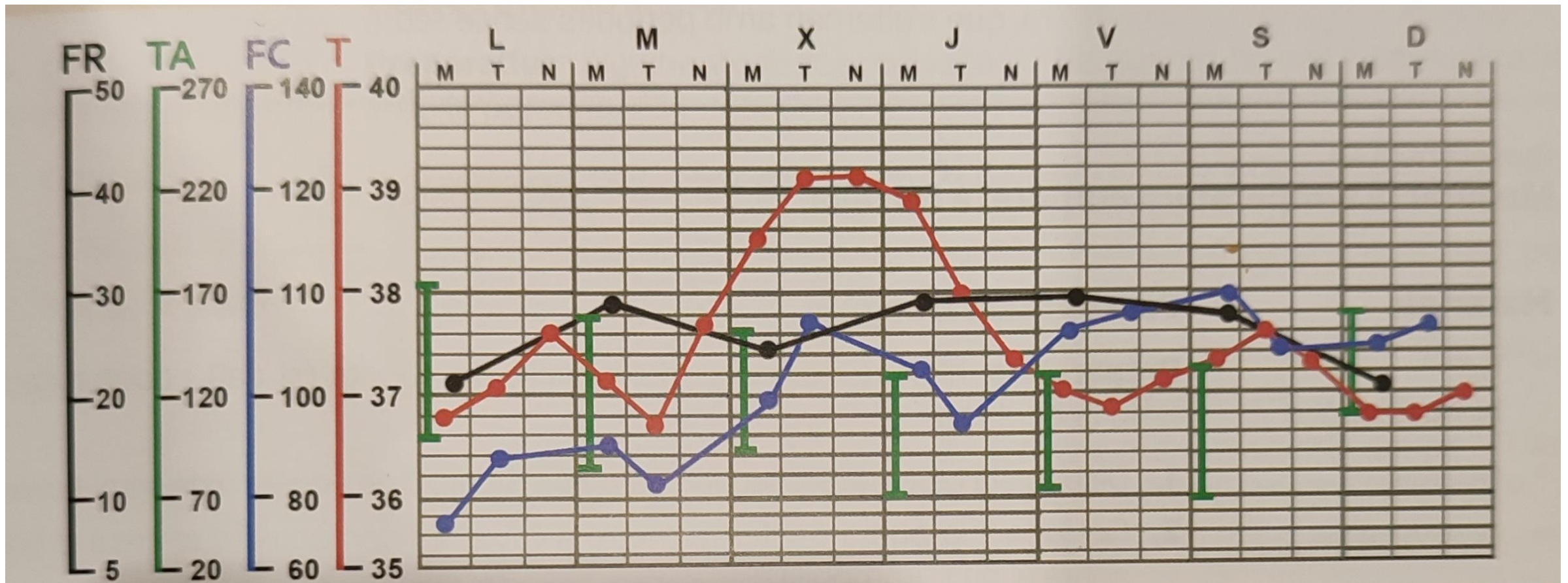
Color negre – Freqüència respiratòria (FR)
Color vermell – Temperatura (°C)
Color blau – Freqüència cardíaca/pols (FC)
Color verd – Pressió/tensió arterial (TA)

La gràfica de les constants vitals – interpretem

- Temperatura de los días: 15, 17 y 19.
- Respiración de los días: 15, 16 y 20.
- Pulso de los días: 14, 16 y 20.
- TA de los días: 15, 18 y 20.



Veure Moodle A6- 5.6 EL REGISTRE DE CONSTANTS VITALS I BALANÇ HÍDRIC

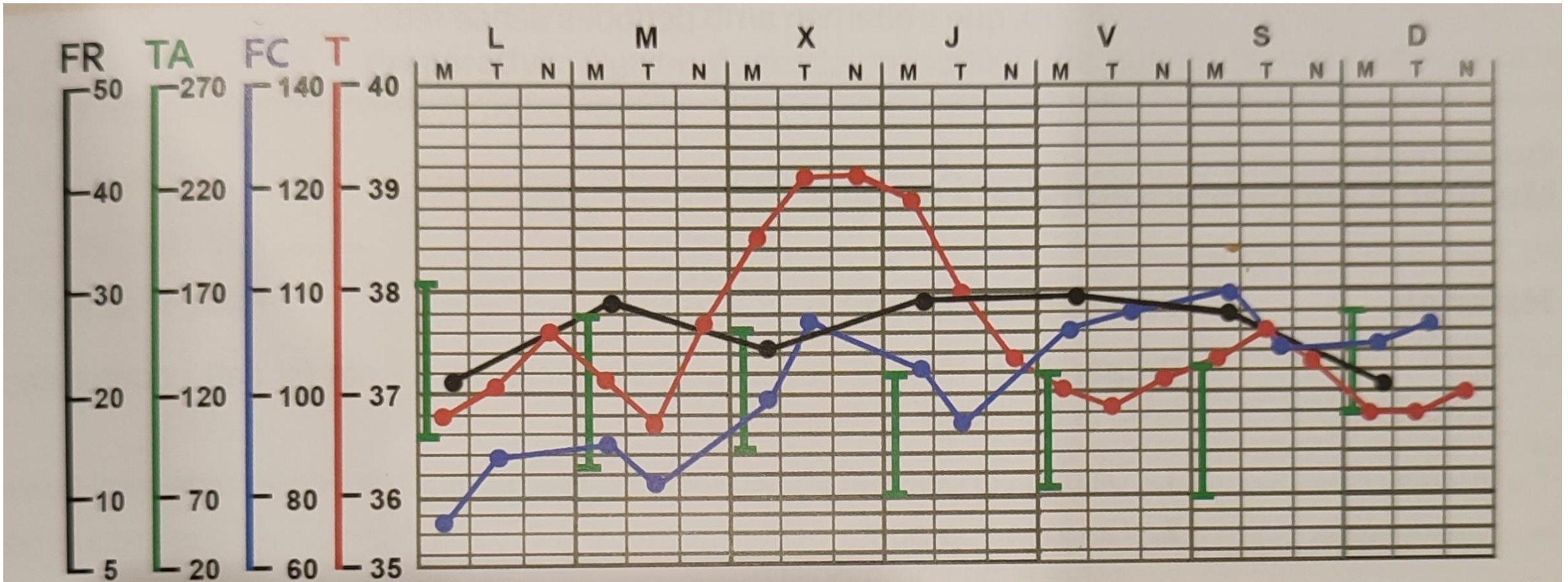


Els valors que s'obtenen en les mesures s'han de registrar perquè sigui possible fer-ne el seguiment. La manera de dur a terme el registre serà la que sol·liciti el personal sanitari.

Per a cada signe vital s'anota el valor obtingut i el dia i l'hora en que s'ha efectuat la mesura.

El full tradicional inclou tots els dies de la setmana dividits en tres franges de matí (M), tarda (T) i nit (N).

Activitat 1- expliqueu l'evolució de les constants vitals que veieu en aquesta gràfica.



Activitat 2 –Introduïu els valors registrats en el full digital de registre de constants

Dia	Matí (M)				Tarda (T)				Nit (N)			
	Tº	FR	FC (P)	TA	Tº	FR	FC (P)	TA	Tº	FR	FC (P)	TA
Dilluns	38,3	25	90	138/70	37,5	27	85	138/80	39,3	23	115	142/93
Dimarts	38,7	21	105	140/70	38,3	24	103	141/90	39,7	25	120	144/95
Dimecres	37,8	17	91	135/70	37,1	19	81	136/75	36,9	15	76	134/72
Dijous	37,3	17	88	138/78	36,9	18	74	134/70	36,4	13	72	134/71
Divendres	36,8	15	78	136/75	36,4	13	70	134/70	36,3	14	74	134/70

Introduïu els valors en el “Model de registre de les constants vitals excel” , fes un informe comentant en quin estat es troba la persona i quina ha estat la seva evolució durant la setmana.

BALANÇ HIDRIC

L'aigua és el component més important del nostre organisme, per la qual cosa, per mantenir un bon estat de salut, hi ha d'haver un equilibri entre els líquids que entres al nostre cos i els que surten

És el balanç entre l'entrada i sortida de líquids al cos (bàsicament l'entrada i sortida d'aigua). En una persona sana hauria de ser aproximadament neutre. Ens trobem dins la normalitat si al llarg del dia el balanç és de +200ml a -200ml aproximadament.



BALANÇ HIDRIC



Per calcular el balanç hídric cal obtenir, durant 24 hores, el volum de líquids que s'han introduït a l'organisme i el volum de líquids que aquest ha eliminat.

El càlcul del balanç hídric és molt senzill, però la determinació dels volums pot ser complicada en la pràctica.

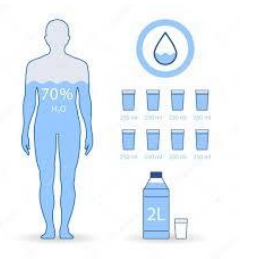
Volums introduïts – volums eliminats en 24 hores

Resultat molt positiu – retenció de líquids

Resultats molt negatius – Deshidratació

Resultants entre +200 i -200 – Considerats neutres.

BALANÇ HIDRIC



Mesura dels volums introduïts

Cal mesurar el volum de tots els líquids que la persona pren, i anotar-los en el full de registre. Generalment seran:

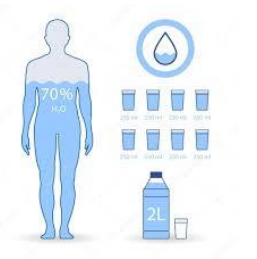
1. Volums administrats per la via oral.

Dietes, sucres, aigua, preparats comercials, etc. Tot allò que administrem per ingesta oral. Normalment un got estàndard farà 200ml.

2. Volums administrats per la via parenteral.

Medicaments, sèrums, etc. Tot allò que el personal d'infermeria administra per via endovenosa.

BALANÇ HIDRIC



Mesura dels volums eliminats

Es comptabilitzen com a eliminacions:

1. Volums corresponents a eliminacions fisiològiques

Principalment **orina i femta**. El volum més gran l'aporta l'orina, per la qual cosa és molt important mesurar-la correctament.

L'orina eliminada en 24 hores es mesura en **orinals de llit o bosses d'orina graduades**. D'aquesta manera pot ser fàcil la lectura del volum que contenen.

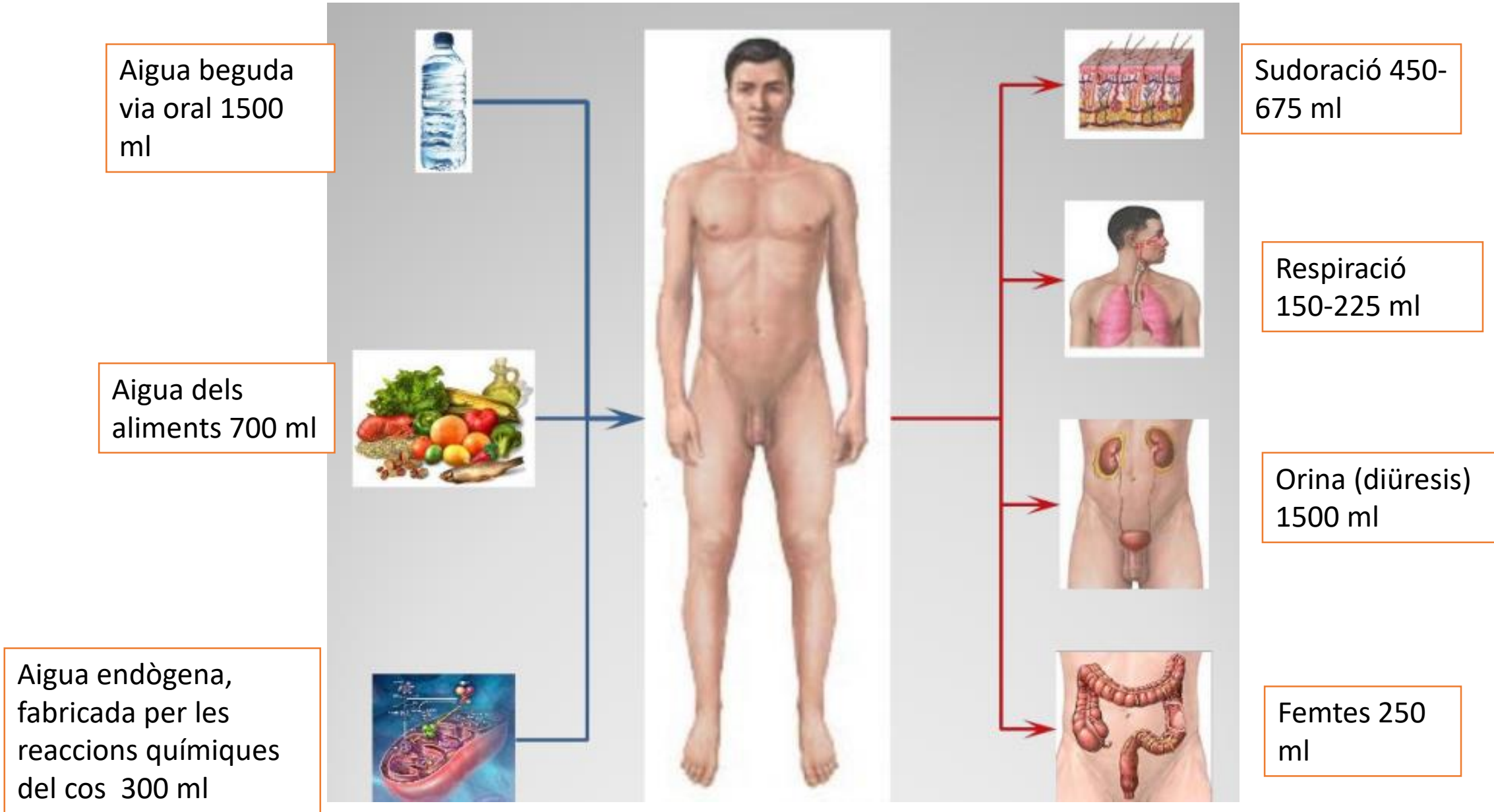
Altres eliminacions com la **suor o la respiració**, no es poden mesurar directament i es faran estimacions a través de paràmetres que tindran establerts cada centre.

2. Volums corresponents a eliminacions patològiques

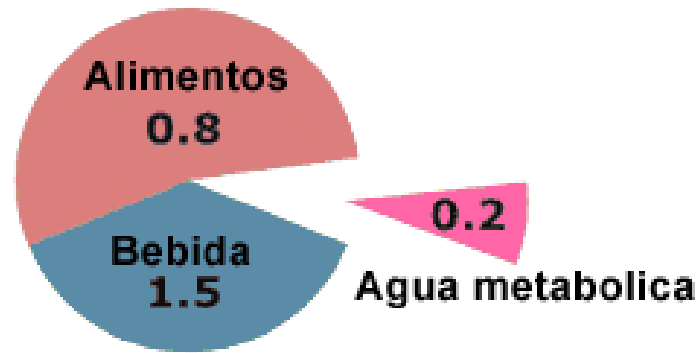
Vòmits, sondes, drenatges quirúrgics, hemorràgies, etc. Quan és possible es fan servir materials de recollida volumètrics; quan això no és possible el personal farà estimacions aproximades.



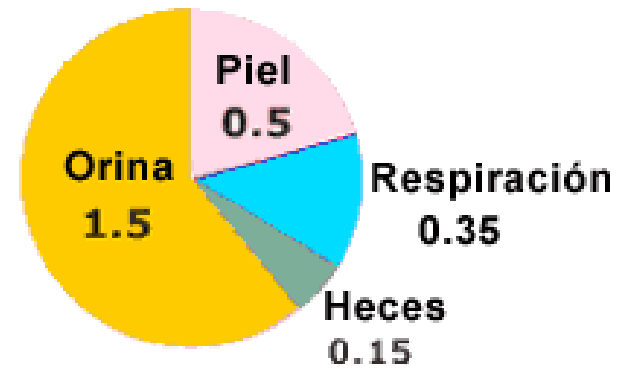
Valors aproximats del balanç hídric en 24 hores.



- Què és el balanç hídric?



Total entradas de agua al cuerpo 2.5 litros



Salidas del agua del cuerpo, total 2.5 litros

APORTACIONES ←————→ PÈRDUES

BALANÇ HIDRIC



Obtenció del balanç hídric

El full de registre per al balanç hídric disposa de línies diferents amb conceptes específics per registrar quantitativament tant les entrades com les sortides de líquids.

Un cop transcorregudes 24 hores, se suma el total d'entrades de líquids amb el total de sortides.

Volums introduïts – volums eliminats en 24 hores

Resultat molt positiu – retenció de líquids

Resultats molt negatius – Deshidratació

Resultants entre +200 i -200 – Considerats neutres.

BALANCE HÍDRICO

Nombre: Juan Pérez Ccoica

Nº H. clínica: 081108

Fecha: 16/06/09

Peso: 75 Kg	Mañana	Tarde	Noche	Sub total	Total BH
Vía oral	500			500	Positivo
Vía parenteral	300	200	500	1000	
Trans. sanguínea				500	
Agua de oxidación				375	
				2375	
Diuresis	350	120	580	1050	Negativo
Deposición			180	180	
Vómitos	450	80	150	680	
Pérdida insensible				900	
				2810	- 435

NECESSITATS HÍDRIQUES SEGONS EDAT

- **Necessitats hídriques:**

- Adults: requereix 35 ml/kg/día.

- Nens: aproximadament 50-60 ml/kg/dia.

- Lactant: 150 ml/kg/dia.

Quines necessitats hídriques tindreu vosaltres? Calculeu-ho

BALANÇ HIDRIC



Alteracions del balanç hídric

En condicions normals, l'organisme ingereix els líquids necessaris per compensar-ne les pèrdues, de manera que el balanç hídric és gairebé zero (2300-2600 ml d'entrada i n'elimina un volum similar).

Volums introduïts – volums eliminats en 24 hores

Resultat molt positiu – retenció de líquids

Resultats molt negatius – Deshidratació

Resultants entre +200 i -200 – Considerats neutres.

El **desequilibri hídric (positiu o negatiu)**, pot comprometre l'estat de salut i és una situació especialment preocupant en persones d'edat avançada o en persones que tenen **patologies cardíaques, renals o respiratòries**.

- **Parlem de deshidratació:**

Perquè la gent gran és més vulnerable?

Què podem fer per prevenir-la?



PERQUÈ LES PERSONES GRANS SÓN MÉS PROPENSES A DESHIDRATAR-SE?



La quantitat d'aigua corporal disminueix amb l'edat, qualsevol pèrdua addicional és perillosa.



La degradació de certes funcions (comunicació, mobilitat...) complica l'accés a l'aigua



El personal assistencial no disposa de temps o de coneixement per detectar els símptomes.



Els ronyons es debiliten i cada vegada són menys eficients per retenir o regular els nivells de líquid.



La pèrdua de memòria redueix la capacitat per recordar-se d'hidratar-se correctament



La sensació de set disminueix amb l'edat, inclús en períodes de molta calor.



Diversos tractaments farmacològics poden desencadenar efectes diürètics o laxants.



Certs factors patològics poden augmentar les pèrdues d'aigua (febre, incontinència, etc.).



- Activitat 1 :

Aportacions: 1650 ml

Pèrdues: 2050 ml

Balanç hídric negatiu: $1650 - 2050 = -400$ ml

Hem de proporcionar-li més quantitat d'aigua: amb aliments com fruita i verdura, ingesta de líquids (infusions, aigua...) i control de la T^a corporal (evitem sudoració excessiva, traient roba quan sigui necessari)

Valorem aquest balanç hídric

Responde a las siguientes preguntas:

- Calcula la diuresis total de los días 1.º, 2.º y 3.º
- Calcula la cantidad total de suero administrado
- Calcula el total de la ingesta del paciente
- ¿Cuántas transfusiones se le han puesto? ¿Cuál es la cantidad de volumen perfundido?

Dieta								BLANDA			BLANDA			BLANDA			BLANDA			BLANDA								
TALLA	PESO																											
ENTRADAS	INGESTA ORAL	Turno						50	100	200	200	50	500	400	100	400	400	100	450	300	100							
		Total						150			450			1000			900			850								
	N. ENTERAL																											
	N. PARENTERAL																											
	Sueros IV	SF	150	130	165	145	120	200	160	140	175																	
	Transfusiones		800						400																			
TOTAL		+1245						+865			+1025			+450			+1000			+900			+850					
SALIDAS	DIURESIS	Turno						250	340	500	320	400	200	500	300	200	100	200	600	300	260	420	60	250	300	100	150	400
		Total						1090			920			1000			900			980			610			650		
	DEPOSICIONES		300						400									600										
	VÓMITOS								400									300										
	ASP. GÁSTRICA																											
	DRENAJES	A	200						100			50																
		B																										
	P. INSENSIBILIS																											
TOTAL		-1290						-1320			-1850			-900			-980			-1510			-650					
BALANCE		-45						-455			-825			-450			+20			-610			+200					

BALANCE ACUMULADO: -2165

Código 169

