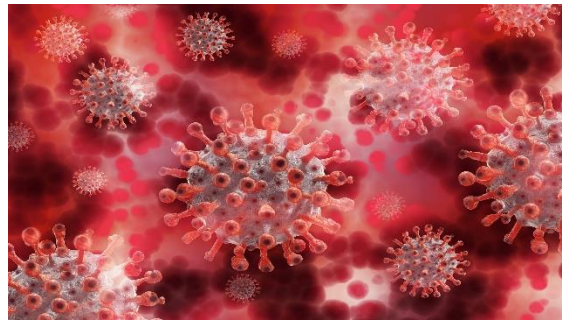


# Patologies de l'aparell cardiorespiratori

1r APSD: Atenció Sanitària

# Grips, refredats i altres patògens

- Infecció víriques, normalment de les vies aèries superiors
- El refredats sol provocar congestió, mal de cap, coll i febrícula, secreció nasal aquosa...
- La grip és com el refredat, però amb pitjor simptomatologia, amb febre i dolors musculars. Especialment perillosa, junt amb el Covid, en gent gran o altres grups de risc.



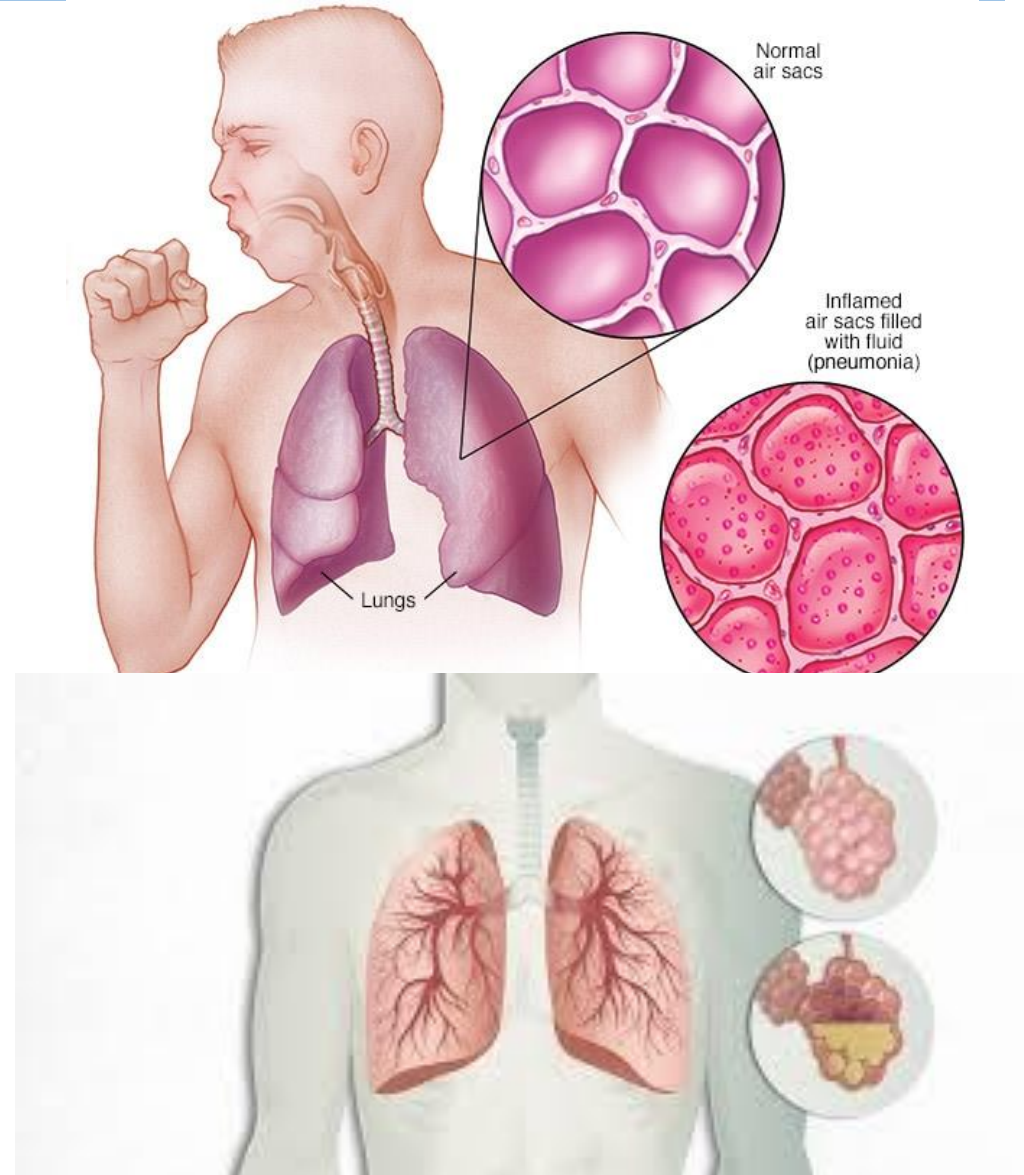
Virus del refredat comú



Grip

# Pneumònia, infecció bacteriana dels pulmons

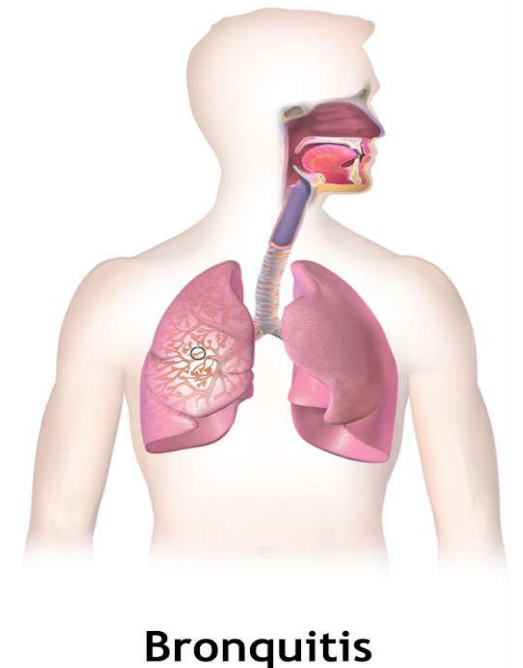
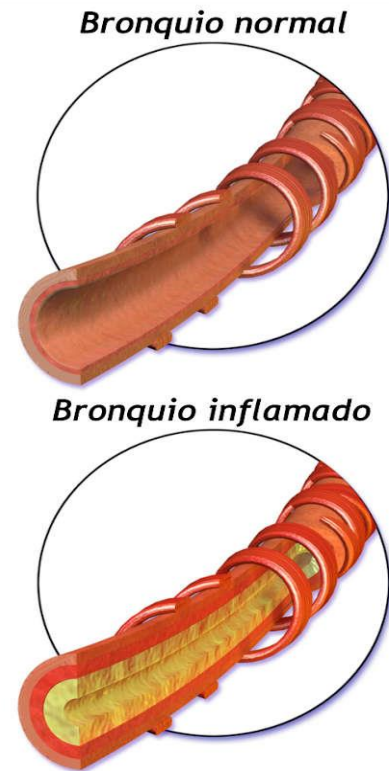
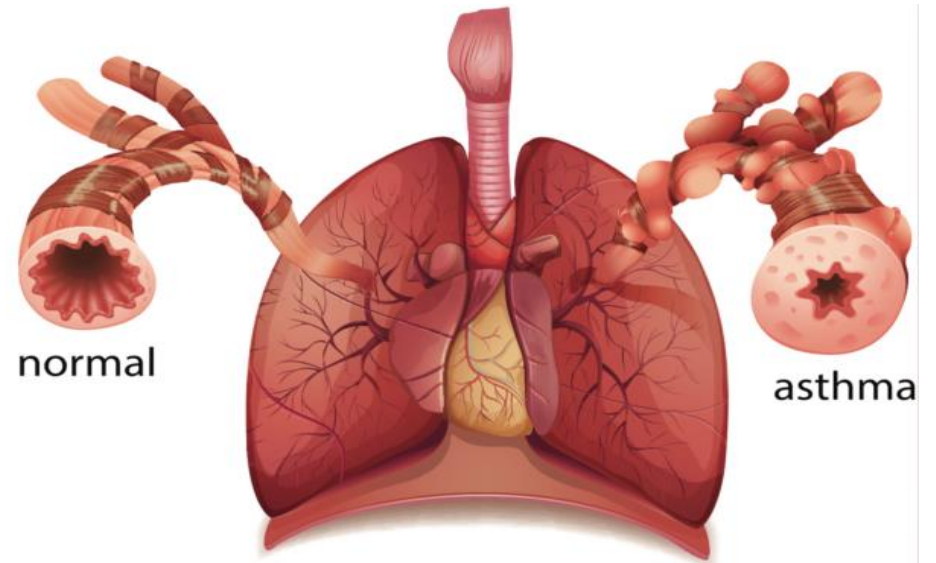
- **Infecció bacteriana dels pulmons.**
  - Causa dispnea severa i dolor toràcic al respirar
  - Febre.
  - Calfreds.
  - Tos amb expectoració .
  - Mucositat purulenta.
- 
- Tractament amb antibiòtic i repòs.
  - També caldrà ajudar a expectorar per eliminar mucositat.



# Bronquitis i asma

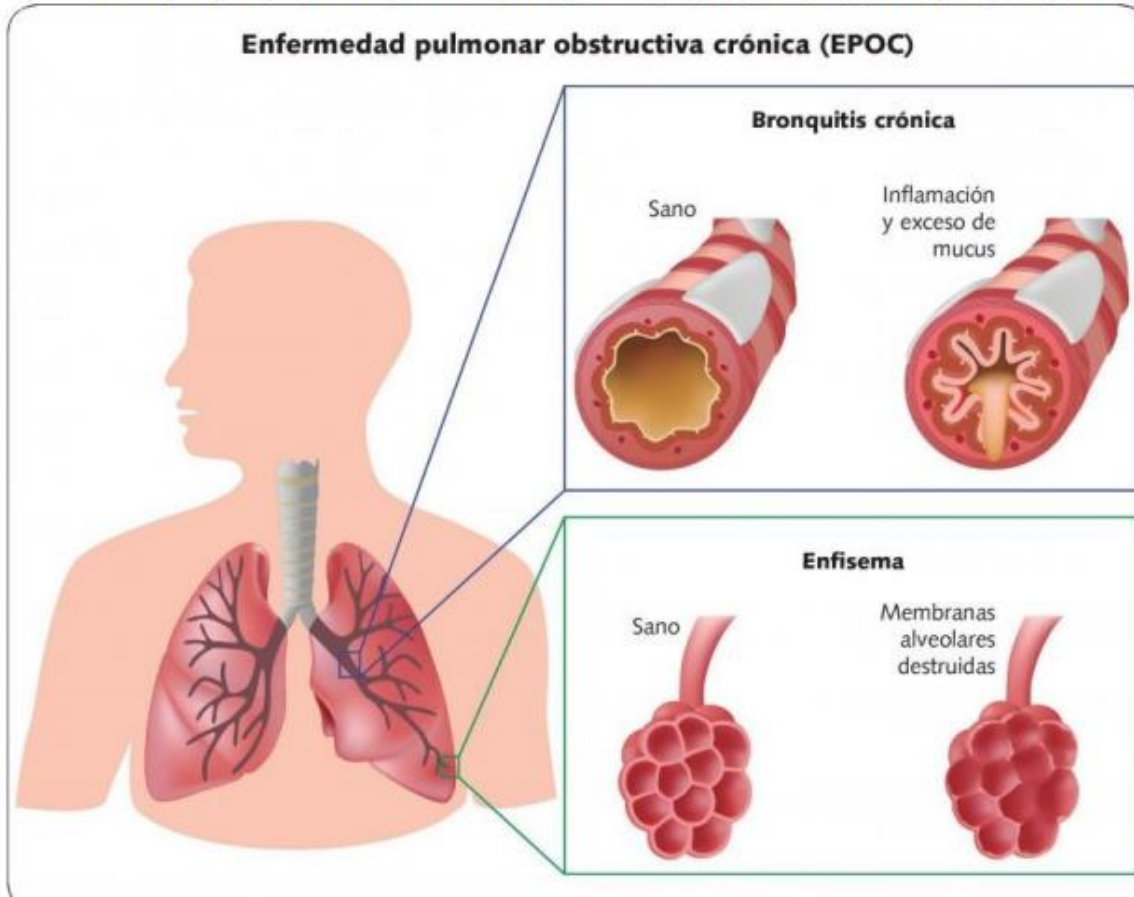
- L'asma és una malaltia respiratòria crònica. Es caracteritza per una inflamació dels bronquis que els estreny o obstrueix i hi dificulta el pas de l'aire.
- Bronquitis és la inflamació aguda dels bronquis

- Medicació ventilatòria (broncodilatador)
- Antiinflamatoris



# MPOC- Malaltia pulmonar obstructiva crònica

- Malaltia Pulmonar Obstructiva Crònica.



Combinació de bronquitis crònica, que fa acumular mucositat i provoca dispnea (dificultat respiratòria), amb enfisema pulmonar (destrucció crònica dels sacs alveolars).

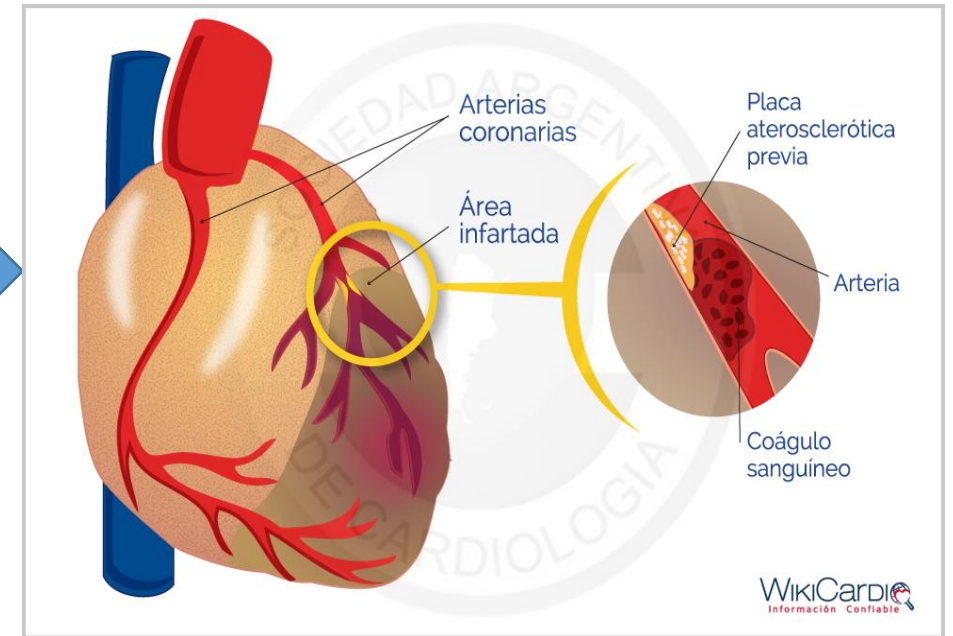
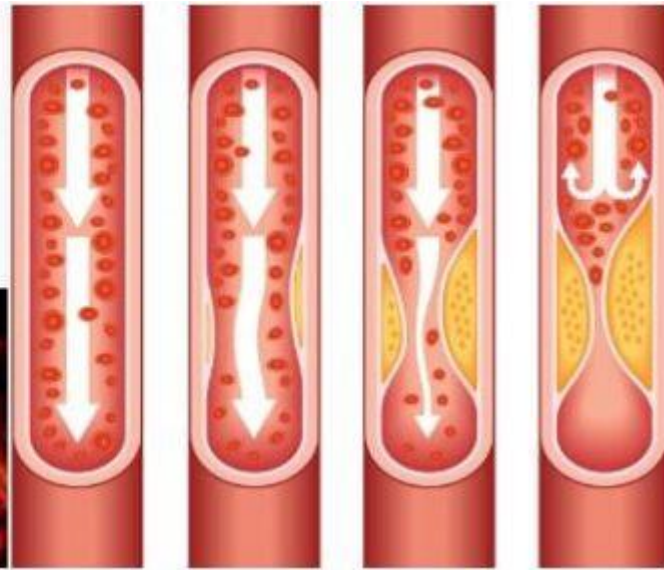
Els principals causants són el tabaquisme i altres factors ambientals.

Tractament amb broncodilatadors, fisioteràpia respiratòria i expulsió de secrecions.

Provoca dispnea i cansament crònic que al final incapacita per les AVD

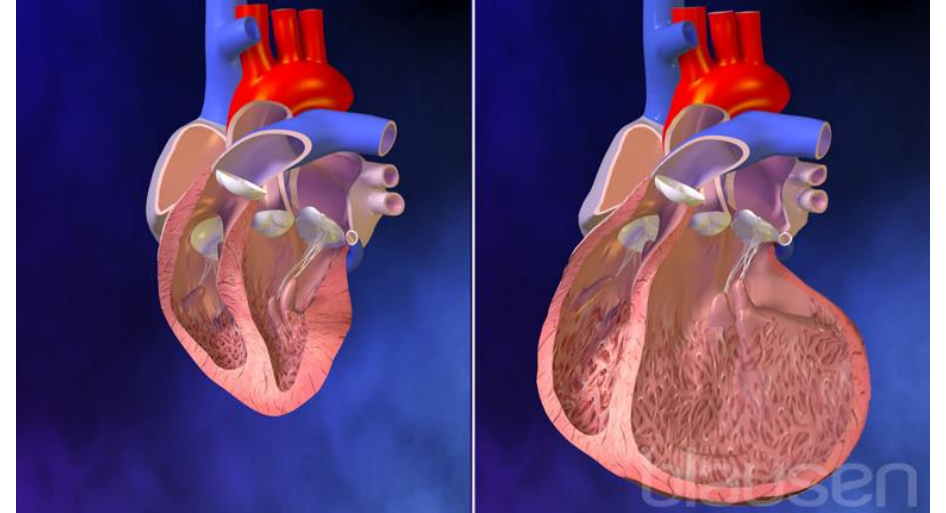
# IAM- Infart agut de miocardi

**Infart de miocardi i/o malalties coronàries** – les venes i artèries coronàries són els vasos sanguinis que irriguen el cor, quan aquestes es bloquegen per plaques d'ateroma es pot produir un infart.



# Insuficiència cardíaca (IC)

- Degut a l'edat avançada o episodis previs d'infart o problemes de cor podem trobar pacients amb un estat crònic d'insuficiència cardíaca.
- Bàsicament és la incapacitat del cor per bombejar la sang segons les necessitats vitals.
- Un pacient cardíac té:
  1. CANSANCI PER ESFORÇOS QUOTIDIANES
  2. RESPIRACIÓ FATIGOSA (DEGUT A ESTANCAMENT DE LÍQUID ALS ALVEOLS)
  3. SENSACIÓ DE PLENITUD
  4. TOS SECA MOTIVADA PER LA RETENCIÓ DE LÍQUIDS A NIVELL PULMONAR
  5. REDUCCIÓ DE FLUX SANGUINI CEREBRAL(MAREIG, CONFUSIÓ, PÈRDUA DE CONEIXEMENT...)
  6. EDEMES JUNT AMB DISMINUCIÓ DIÛRESIS
  7. DISPNEA I DISPNEA D'ESFORÇ



# Arítmies i HTA (Hipertensió arterial)

**1. Arítmies** : canvis en el ritme de les pulsacions

- **Ràpides o taquicàrdiques**: Per sobre dels 100bpm
- **Lentas o bradicàrdiques**: Per sota del 60 bpm

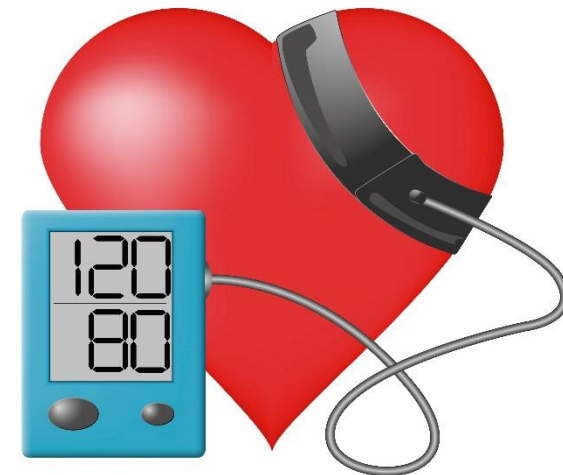
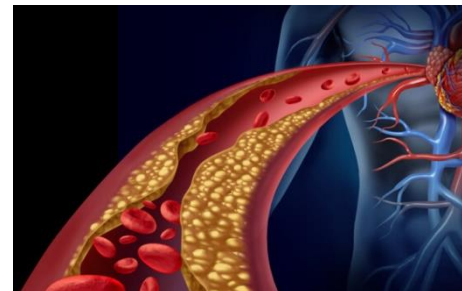
Poden provocar mareig, palpitations, cansament i quan són degut a una fibril·lació ventricular inclús a la parada cardíaca.



## HTA – Hipertensió Arterial .

Quan tenim valors crònics  $> 140/90$  mmHg

Provoquen danys als vasos sanguinis i òrgans així com major risc a accidents vasculars (ICTUS, infart de miocardi, etc).



# Pericarditis i endocarditis

**Endocarditis:** inflamació de les cavitats internes del cor degut a infecció bacteriana. Pot acabar amb la destrucció de les vàlvules cardíques.

**Pericarditis:** Inflamació del teixit extern del cor. Pot estar produïda per infeccions o bé per traumatismes.

