

**Curs 2017-2018**

**1r ESO**

**MÚSICA**

**DOSSIER**

**CAL**

**REFORÇAR**

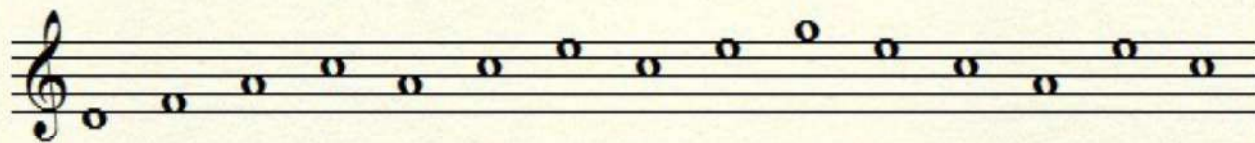
**ALUMNE:**

## L'ALTURA:

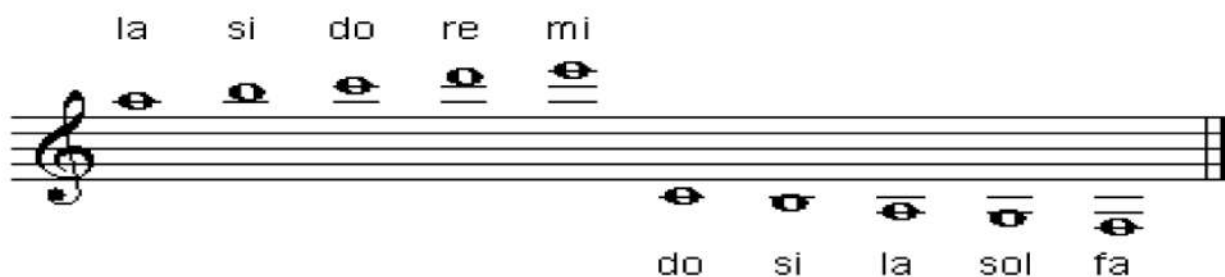
- \* és la qualitat del so que ens permet distingir un so greu d'un so agut
- \* L'altura es fixa al pentagrama mitjançant unes grafies anomenades **notes musicals**
- \* La clau de sol o qualsevol clau fixa l'altura i el nom de les notes

### EXERCICI

1. Posa el nom a les notes següents

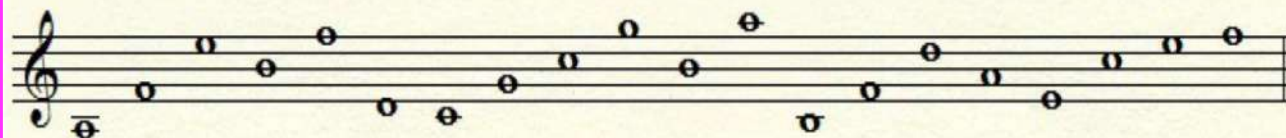


- \* Les **notes addicionals** són les notes que s'escriuen fora del pentagrama i precisen línies addicionals.



### EXERCICI

2. Posa el nom a les notes



## EXERCICI

3. Dibuixa les notes següents

DO MI SOL SI RE LA FA RE DO MI

DO MI LA SOL RE SI FA RE MI SI

☀ **Interval:** distància que hi ha entre dues notes

Normalment la distància entre les notes consecutives de l'escala és d'un to excepte entre les notes si-do i mi-fa que hi ha  $\frac{1}{2}$  to o semito (ST)

1 Tono 1 Tono 1 Semitono 1 Tono 1 Tono 1 Tono 1 Semitono

do 4ª fa

T T St

INTERVAL Do-Fa: 4ª ascendent amb 2 tons i mig

☀ **Tipus d'interval**

melòdic harmònic

## EXERCICI

### 3. Analitza els intervals melòdics

**Uniso**  
mateix so

## ☀ Les alteracions

Són unes grafies que es col·loquen davant de les notes i modifiquen la seva afinació natural

Sostinguts o diesi: puja 1/2to l'afinació de la nota

Bemoll: baixa 1/2to l'afinació de la nota

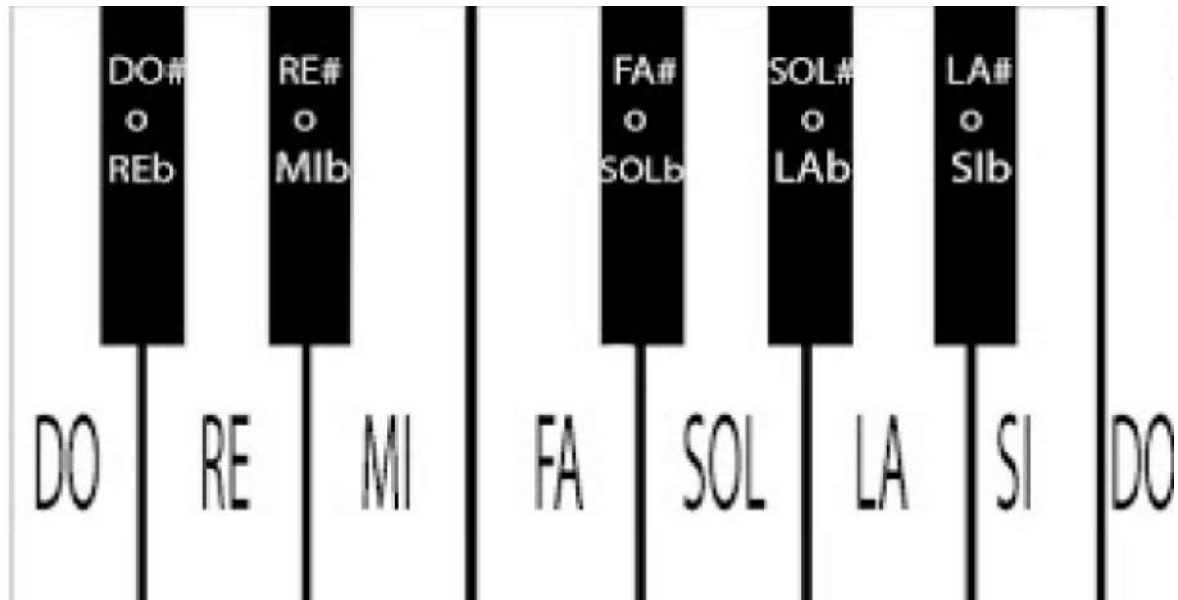
## EXERCICI

### 4. Dibuixa les notes alterades i indica amb una fleta si puja o baixa la seva afinació

puja baixa

### EXERCICI

5. Digues de quines dues formes es pot escriure la nota negra situada entre:  
LA-SI: \_\_\_\_\_ DO-RE: \_\_\_\_\_ FA-SOL: \_\_\_\_\_



### ☀ Escala

Una escala són una sèrie de notes ordenades de més greu a més agut o a l'inrevés

**Armadura:** s'indica al principi de la partitura sempre després de la clau. Ens diu en

☀ quina tonalitat o escala està la peça o cançó

Les alteracions indiquen les notes que s'han de modificar (# o b)

Només hi ha dues escales sense cap alteració Do Major i La menor.

### EXERCICI

6. ESCRIU quina escala és major, quina és cromàtica i quina pentatònica

The image shows three musical staves for scale identification:

- Staff 1:** A scale starting on G4 with notes: G4, A4, B4, C5, B4, A4, G4. This is a major scale.
- Staff 2:** A scale starting on G4 with notes: G4, A4, B4, C5, B4, A4, G4. This is a major scale.
- Staff 3:** A scale starting on G4 with notes: G4, A4, B4, C5, B4, A4, G4. This is a major scale.

**EXERCICI**

7. Ordena les notes perquè formin una escala.

Escala de Sol Major

A musical staff in G major (one sharp) showing the notes G, A, B, C, D, E, F, G. The first G is circled in purple. Below the staff are three empty lines for writing the ordered notes.

Escala de Re Major

A musical staff in D major (two sharps) showing the notes D, E, F, G, A, B, C, D. The first D is circled in purple. Below the staff are three empty lines for writing the ordered notes.

Escala de SibMajor

A musical staff in B-flat major (two flats) showing the notes B-flat, C, D, E, F, G, A, B-flat. The first B-flat is circled in purple. Below the staff are three empty lines for writing the ordered notes.

**EXERCICI**

8. Escribe a sota de cada nota de la melodia si és una nota natural (N), una nota alterada (NA) o una nota alterada per l'armadura (A):

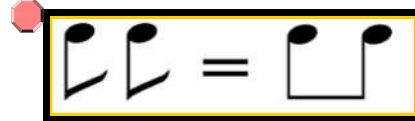
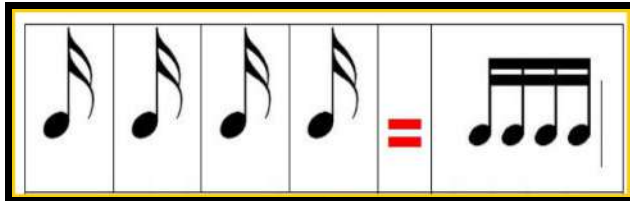
A musical staff in 2/4 time with a key signature of two sharps (D major). The melody consists of the following notes: D4 (circled in red), E4, F#4, G4, A4, B4, C5, B4, A4, G4, F#4, E4, D4. Below the staff is a dashed line for writing the classification (N, NA, or A) for each note.

## LA DURADA

És la qualitat del so que ens permet distingir un so llarg d'un so curt. Es representa amb unes grafies anomenades figures musicals. També el silenci forma part de la durada i també es representa amb unes grafies.

### EXERCICI

9. Fixa't en aquestes figures rítmiques i veuràs que es poden escriure de maneres diferents. Posa al costat com les podries escriure



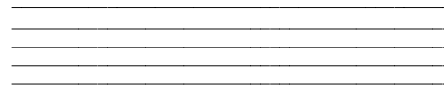
exercici



exercici



exercici




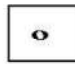

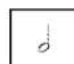

### EXERCICI

10. Escriu el nom, d'aquestes figura i indica el valor en relació a la negra

NOM	FIGURA	DURADA
rodona		—
.....		2
negra		—
_____		1/2
semicorxera		1/4

**EXERCICI**

11. Escriu el nom d'aquestes figures

		
<input type="text"/>	<input type="text"/>	<input type="text"/>
		
<input type="text"/>	<input type="text"/>	

**EXERCICI.**

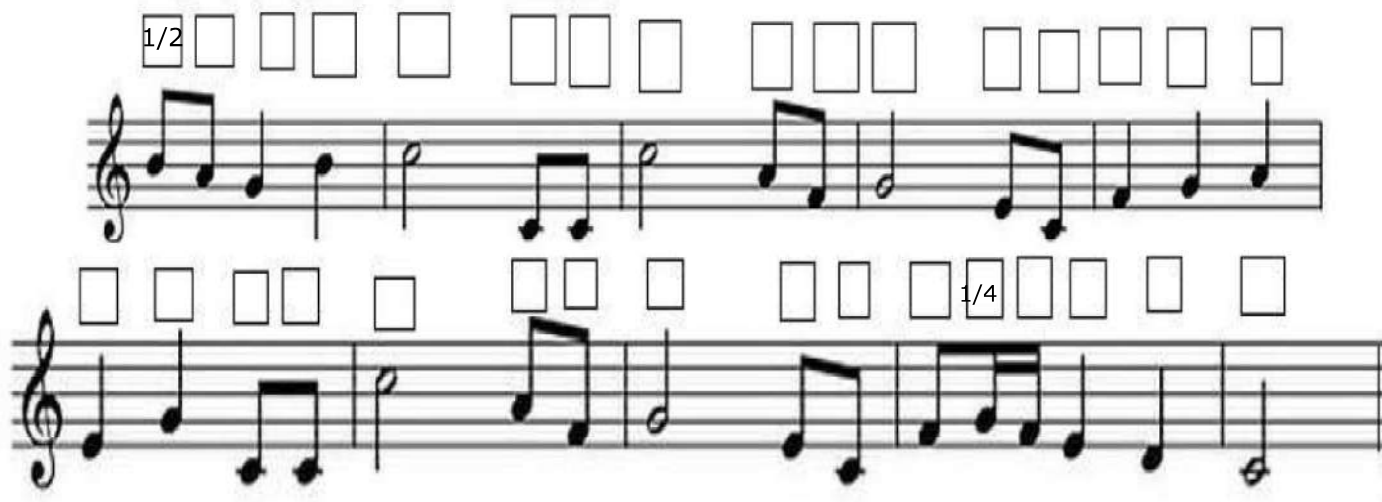
12. Escriu el nom de les figures i uneix amb una fletxa la seva durada



$\frac{1}{4}$
2
1
4
$\frac{1}{2}$

**EXERCICI**

13. Escriu a sobre de cada figura musical el número de la seva durada amb relació a la negra



**EXERCICI**











14. Dibuixa el silenci d'aquestes figures

Rodona	Blanca	Negra	Corxera	Semicorxera
<input type="text"/>	<input type="text"/>	<input type="text"/>	<input type="text"/>	<input type="text"/>



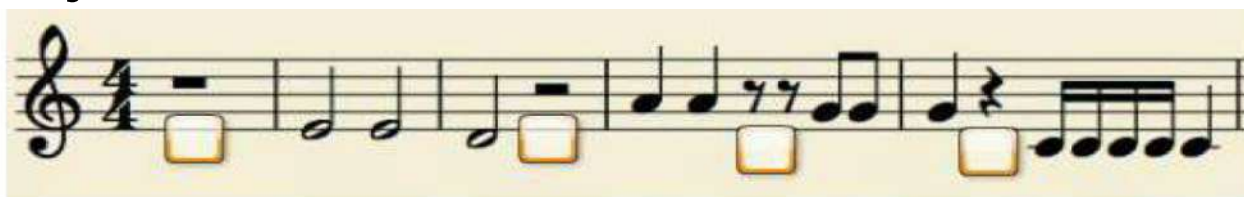
## EXERCICI

15. Uneix amb una fletxa cada figura amb el seu silenci corresponent

## EXERCICI

16. Escriu dins del de cada silenci el número que indiqui la durada amb relació a la negra



A musical staff in 4/4 time. The first measure contains a whole rest, followed by a quarter note, an eighth note, and another quarter note. The second measure contains a whole rest, followed by a quarter note, an eighth note, and another quarter note. The third measure contains a quarter note, an eighth note, and another quarter note. The fourth measure contains a quarter note, an eighth note, and another quarter note. The fifth measure contains a quarter note, an eighth note, and another quarter note. The sixth measure contains a quarter note, an eighth note, and another quarter note. The seventh measure contains a quarter note, an eighth note, and another quarter note. The eighth measure contains a quarter note, an eighth note, and another quarter note. The ninth measure contains a quarter note, an eighth note, and another quarter note. The tenth measure contains a quarter note, an eighth note, and another quarter note. There are four empty boxes below the staff, one under each of the four whole rests.

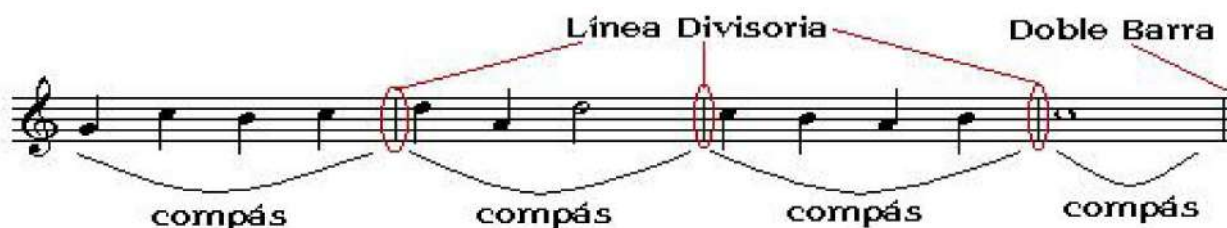
## ☀ COMPÀS

El compàs reparteix els accents regularment i ordena el ritme. S'indica al principi de la partitura, després de la clau, amb dues xifres en forma de fracció :

- 3 numerador : diu el nombre de pulsacions (temps) que té cada compàs
- 4 denominador : representa la figura rítmica que omple cada pulsació.

Normalment, el denominador és el 4 que representa la negra (perquè 4 negres són una rodona).

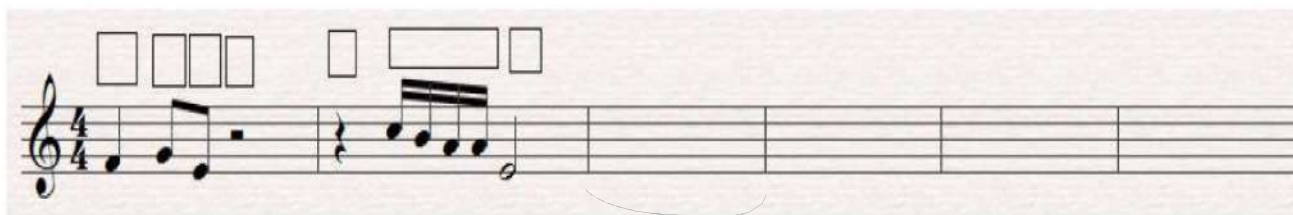
Les línies divisòries són línies verticals que travessen el pentagrama i que separen compassos



A musical staff with four measures. The first measure is labeled 'compàs'. The second measure is labeled 'compàs'. The third measure is labeled 'compàs'. The fourth measure is labeled 'compàs'. A vertical line labeled 'Línea Divisoria' separates the first and second measures. A double bar labeled 'Doble Barra' separates the second and third measures. A vertical line labeled 'Línea Divisoria' separates the third and fourth measures. A double bar labeled 'Doble Barra' separates the fourth measure from the end of the staff.

## EXERCICI

17. Completa els compassos que hi falten i indica a sobre de cada figura el número de la seva durada en relació a la negra. Recorda que cada compàs té 4 pulsacions de negra

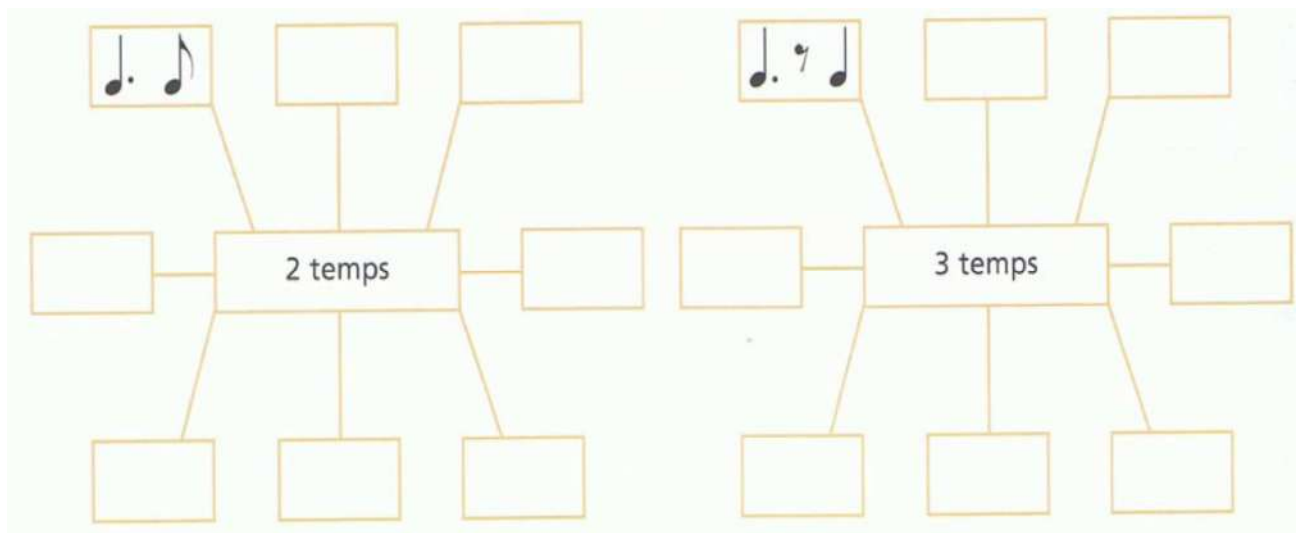


## TAULA DE VALORS

Nom	Figura o grup	Durada
negra		1 pulsació
2 corxeres		1 pulsació
silenci de corxera i corxera		1 pulsació
4 semicorxeres		1 pulsació
1 corxera i 2 semicorxeres		1 pulsació
2 semicorxeres i 1 corxera		1 pulsació
semicorx., corxera i semicorx.		1 pulsació (síncope en 1 temps)
treset de corxeres		1 pulsació
corxera, negra i corxera		2 pulsacions (síncope en 2 temps)
negra amb punt i corxera		2 pulsacions
corxera i negra amb punt		2 pulsacions
corxera amb punt i semicorxera		1 pulsació
semicorxera i corxera amb punt		1 pulsació

**EXERCICI**

18. Completa els quadres amb figures i silencis que tinguin un valor total de 2 i 3 temps



**EXERCICI**

Posa lligadura en totes les notes que puguis i digues el valor total resultant:



**Lligadura:** suma el valor de les dues figures unides. Han de ser notes del mateix nom

## EXERCICI

Completa amb figures o grups de figures segons faci falta tenint en compte el seu valor:

$$\boxed{\text{quarter}} + \boxed{\text{eighth}} + \boxed{\text{quarter}} = \boxed{\phantom{\text{quarter}}}$$

$$\boxed{\text{eighth}} + \boxed{\text{quarter}} = \boxed{\phantom{\text{quarter}}}$$

$$\boxed{\text{eighth}} + \boxed{\text{quarter}} + \boxed{\text{beamed eighth}} + \boxed{\text{eighth}} = \boxed{\phantom{\text{quarter}}}$$

$$\boxed{\phantom{\text{quarter}}} + \boxed{\text{eighth}} = \boxed{\text{quarter}}$$

$$\boxed{\text{eighth}} + \boxed{\phantom{\text{quarter}}} = \boxed{\text{quarter}}$$

$$\boxed{\phantom{\text{quarter}}} + \boxed{\phantom{\text{quarter}}} + \boxed{\text{beamed eighth}} + \boxed{\phantom{\text{quarter}}} = \boxed{\text{quarter}}$$

$$\boxed{\text{eighth}} + \boxed{\text{eighth}} = \boxed{\phantom{\text{quarter}}}$$

$$\boxed{\text{quarter}} + \boxed{\phantom{\text{quarter}}} = \boxed{\text{half}}$$

$$\boxed{\phantom{\text{quarter}}} + \boxed{\phantom{\text{quarter}}} + \boxed{\text{quarter}} + \boxed{\phantom{\text{quarter}}} = \boxed{\text{half}}$$

$$\boxed{\phantom{\text{quarter}}} + \boxed{\text{eighth}} = \boxed{\text{beamed eighth}}$$

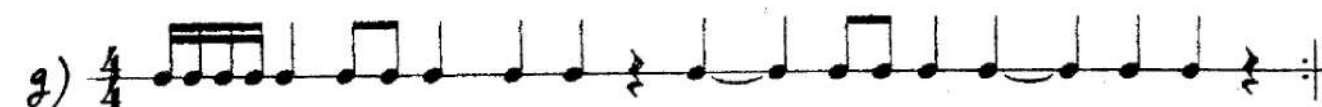
### EXERCICI

Digues quins compassos són incorrectes i corregeix el que faci falta:



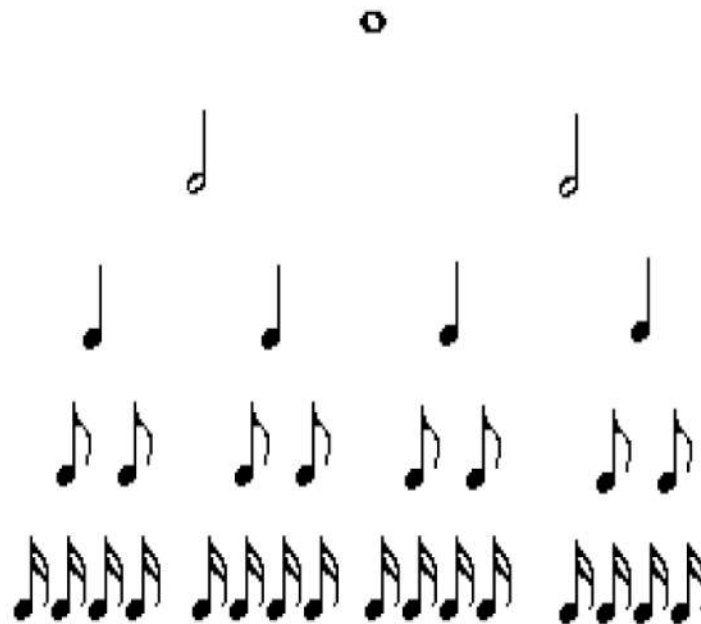
### EXERCICI

23. Posa les línies divisòries





☀ Són les relacions de proporcionalitat entre les figures; cadascuna equival al doble de la següent.



## ☀ DIGITACIÓ FLAUTA

Diagram illustrating the fingering for various notes on a flute. The notes are arranged in two rows on a green background. The first row shows natural notes: Do, Re, Mi, Fa, Sol, La, Si, Do', Re', Mi', Fa', Sol', La', Si', Do'. The second row shows sharp notes: Do#, Re#, Fa#, Sol#, La#, Do#', Re#', Fa#', Sol#', La#'. Each note is accompanied by a small illustration of a flute with the corresponding finger holes covered. The text "SOSTENIDOS O BEMOL" is written in yellow, and "Notas Básicas y Acordeones para Flauta Dulce" is written in red at the bottom.



Explicació teòrica



EXERCICI