

SÍNTESI

L'altura

- Les notes musicals són els signes que donen nom i representen gràficament els sons.
Se situen en el pentagrama, i a l'inici s'hi col·loca la clau per determinar-ne els noms.

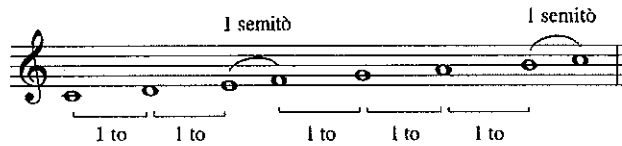


- Una escala és la successió ordenada de set notes musicals.

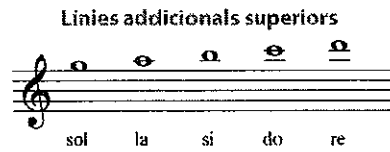
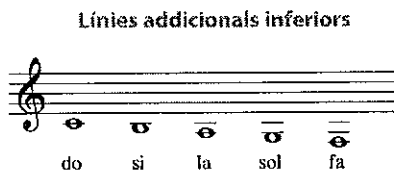


- Una melodia és una successió de sons i ritmes que conté una idea musical.
- La distància entre les notes de diferent altura es mesura en tons i semitons.
Un semitò és la distància més petita entre dues notes.

1 to = 2 semitons



- Les línies addicionals són unes ratlletes paral·leles al pentagrama que ens permeten escriure notes per sota de la primera línia o per sobre de la cinquena.



- L. van Beethoven (1770-1827) és considerat un dels grans genis de la història de la música. Va ser pianista i compositor, i va compondre nou simfonies.

Música i cinema

- Banda sonora: és el conjunt de sons que acompanyen les imatges d'una pel·lícula (la veu, els efectes sonors i la música).
- Funcions de la música en el cinema: realçar el caràcter d'una escena, acompanyar les imatges, descriure l'estat d'ànim dels personatges o bé accentuar determinades situacions.

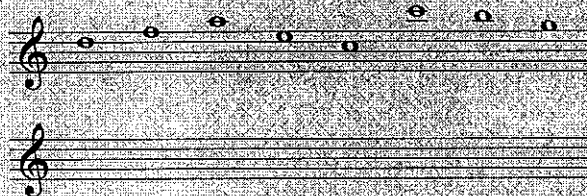
1. ESCRIU els noms de les notes.



2. ENCERCLA totes les notes *la* que trobis.



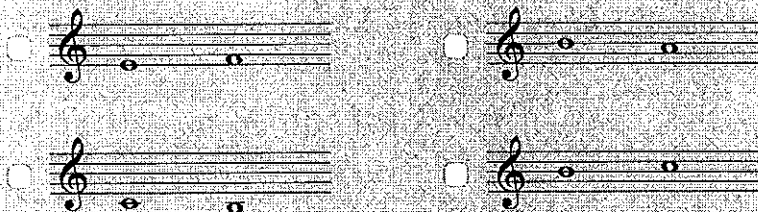
3. ORDENA aquestes notes perquè formin l'escala de *Do* en sentit ascendent.



4. SENYALA la parella de notes amb diferent nom.



5. QUINES notes estan a la distància d'un semitò? Indica-les.



6. ESCRIU cert (C) o fals (F). Transforma les afirmacions falses en veritables o certes.

- La clau de *fa* s'utilitza per situar notes agudes en el pentagrama.
- Beethoven va compondre nou simfonies.
- La distància més gran entre una nota i una altra és un semitò.
- Entre la nota *si* i la nota *do* hi ha una distància d'un to.

Esquema figures rítmiques

Nom	Figura	Silenci	Duració en relació a la negra
Rodona			
Blanca amb puntet			
Blanca			
Negra amb puntet			
Negra			
Corxera amb puntet			
Corxera			
Semicorxera			

Compassos

Compàs	Significat	Unitat de pulsació/ temps	Unitat de compàs. (Figura que comprèn tot el compàs)
2 4	2/4 temps cada temps 1		
3 4	3/4 temps cada temps 1		
4 4	4/4 temps cada temps 1		

Exercicis de llenguatge musical.



Escriu el nom de les següents figures:



Escriu les equivalències de les següents figures:

1 rodona =blanques. 1 blanca =negres. 1 negra =corxeres.
1 corxera =semicorxeres

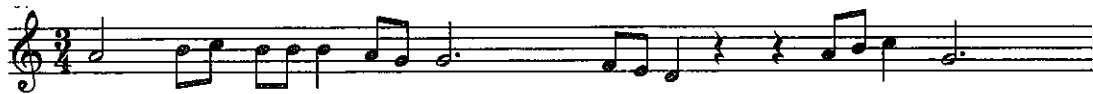
- Què indica el compàs de 2/4?



- Indica quin compàs és incorrecte:

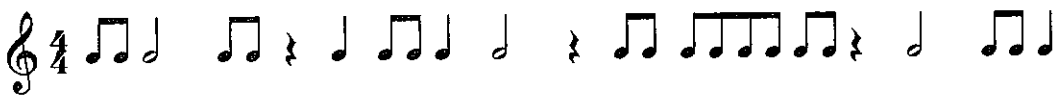


- Posa les línies divisòries:

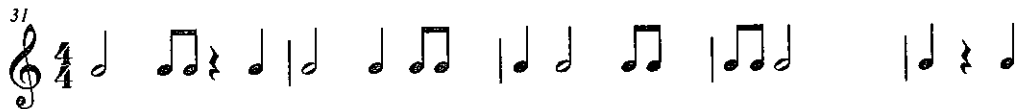
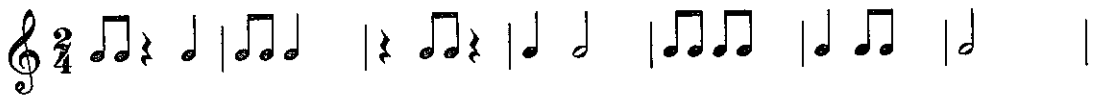


Exercicis de llenguatge musical.

1. Col·loca les línies divisòries:



2. Encercla els compassos incorrectes:



3. Completa els compassos amb la figura corresponent:

