

SÍNTESI

L'altura

- Les notes musicals són els signes que donen nom i representen gràficament els sons.

Se situen en el pentagrama, i a l'inici s'hi col·loca la clau per determinar-ne els noms.



Clau de sol



Clau de fa



- Una escala és la successió ordenada de set notes musicals.



- Una melodia és una successió de sons i ritmes que conté una idea musical.

- La distància entre les notes de diferent altura es mesura en tons i semitons.

Un semitò és la distància més petita entre dues notes.

1 to = 2 semitons



- Les línies addicionals són unes ratlletes paral·leles al pentagrama que ens permeten escriure notes per sota de la primera línia o per sobre de la cinquena.

Línies addicionals inferiors



Línies addicionals superiors

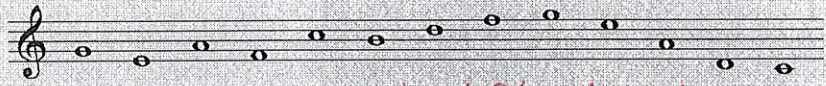


- L. van Beethoven (1770-1827) és considerat un dels grans genis de la història de la música. Va ser pianista i compositor, i va compondre nou simfonies.

Música i cinema

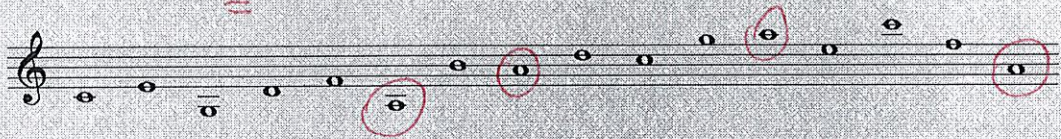
- Banda sonora: és el conjunt de sons que acompanyen les imatges d'una pel·lícula (la veu, els efectes sonors i la música).
- Funcions de la música en el cinema: realçar el caràcter d'una escena, acompanyar les imatges, descriure l'estat d'ànim dels personatges o bé accentuar determinades situacions.

1 Escriu els noms de les notes.

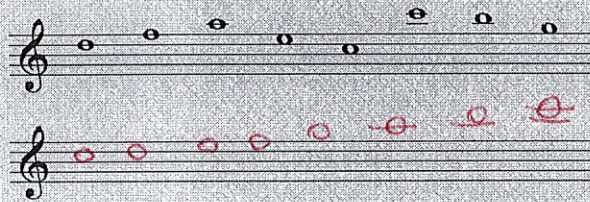


Sol mi fa fa do' si re' fa' sol' mi' la re do

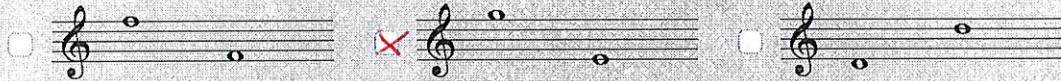
2 Encercla totes les notes *la* que trobis.



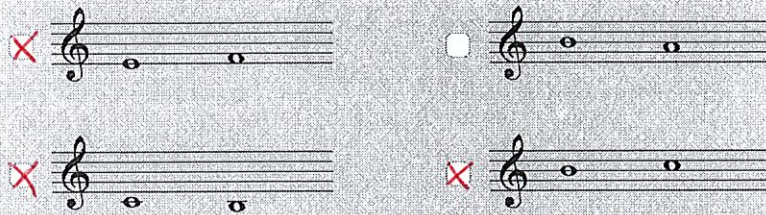
3 Ordena aquestes notes perquè formin l'escala de Do en sentit ascendent.



4 Senyala la parella de notes amb diferent nom.










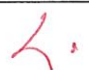








5 Quines notes estan a la distància d'un semitò? Indica-les.













6 Escriu cert (C) o fals (F). Transforma les afirmacions falses en veritables o certes.

- F** La clau de *fa* s'utilitza per situar notes agudes en el pentagrama.
- C** Beethoven va compondre nou simfonies.
- F** La distància més gran entre una nota i una altra és un semitò.
- F** Entre la nota *si* i la nota *do* hi ha una distància d'un to.

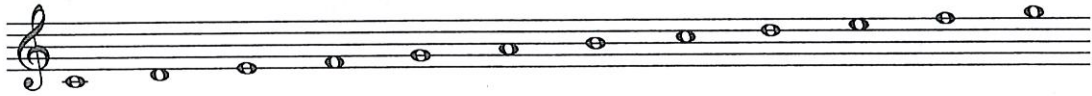
Esquema figures rítmiques

Nom	Figura	Silenci	Duració en relació a la negra
Rodona			4 temps
Blanca amb puntet			3 temps
Blanca			2 temps
Negra amb puntet			1.5 Temps
Negra			1 Temps
Corxera amb puntet			3/4 Temps
Corxera			1/2 Temps
Semicorxera			1/4 Temps

Compassos

Compàs	Significat	Unitat de pulsació/ temps	Unitat de compàs. (Figura que comprèn tot el compàs)
2	2/4 2 temps		
4	3/4 3 temps cada temps 1		
3	3/4 3 temps cada temps 1		
4	4/4 4 temps		
4	4/4 4 temps cada temps 1		

Exercicis de llenguatge musical.



Escriu el nom de les següents figures:

negra silenci
silenci corxera



rodona blanca negra corxera semicorxera

Escriu les equivalències de les següents figures:

1 rodona = 2 blanques. 1 blanca = 2 negres. 1 negra = 4 corxeres.
1 corxera = 2 semicorxeres

- Què indica el compàs de 2/4?

A cada temps hi entra una negra (n) en tot el compàs hi entra una blanca (b)

- Indica quin compàs és incorrecte:



- Posa les línies divisòries:



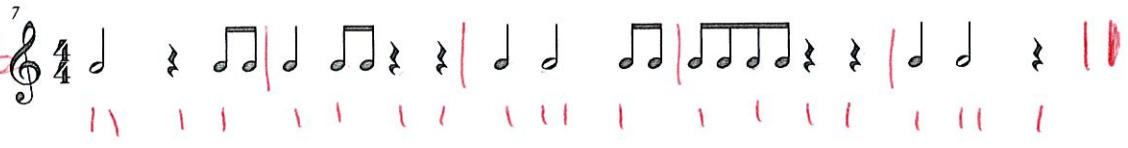
Exercicis de llenguatge musical.

1. Col·loca les línies divisòries:

3 d a cada compàs



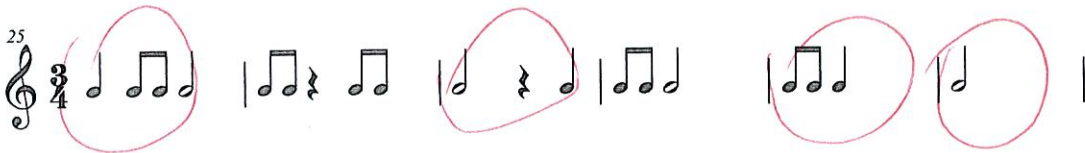
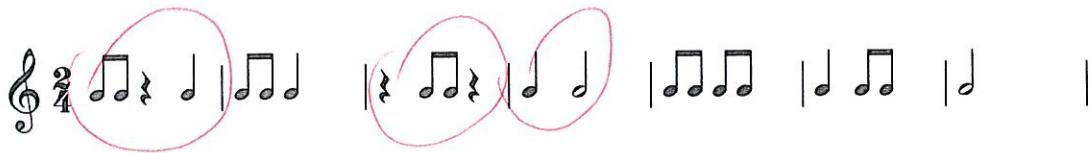
4 d a cada compàs



4 d a cada compàs



2. Encercla els compassos incorrectes:



3. Completa els compassos amb la figura corresponent:



