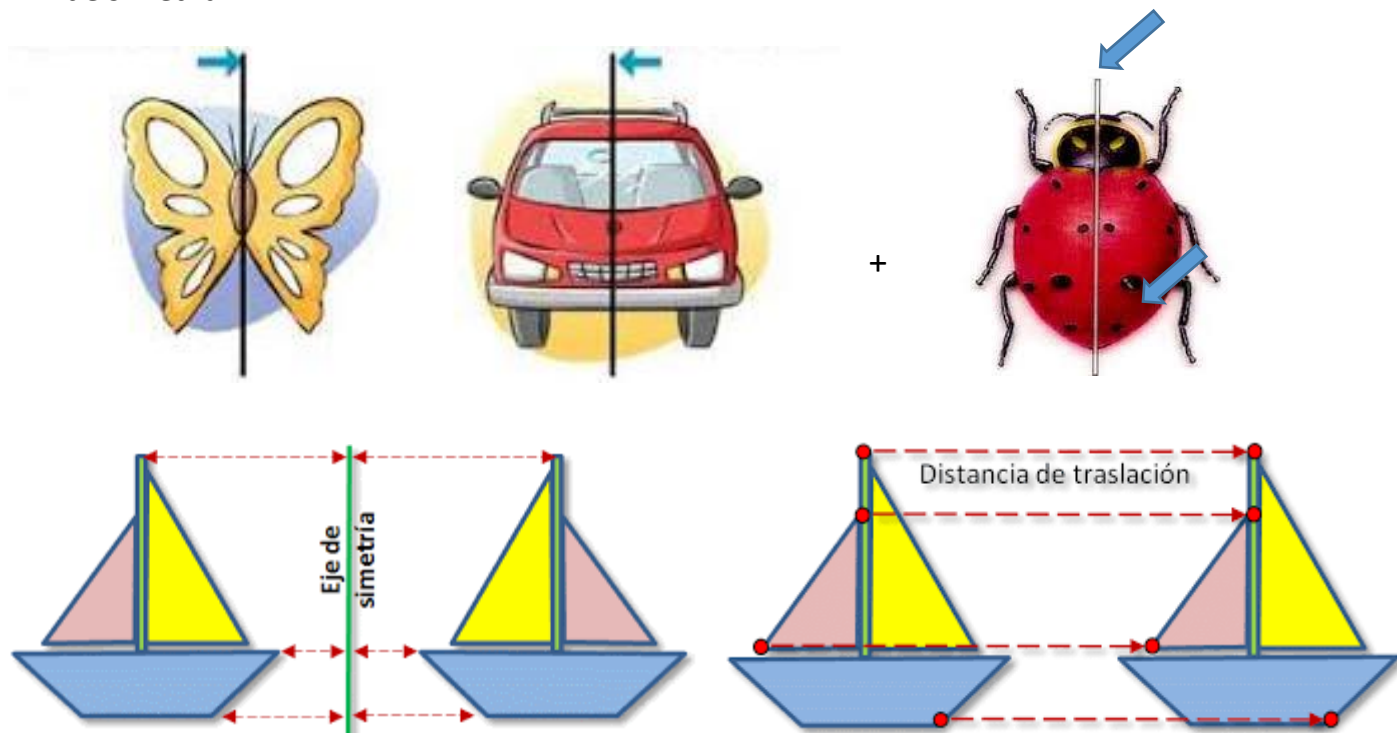


Tema_Simetría axial

Definició:

- Proporció deguda de les diferents parts d'un tot les unes amb les altres.
- Correspondència regular de posició, de forma i de dimensions de les parts d'un cos, d'una figura plana, a l'un i a l'altre costat d'un pla transversal.
- Arranjament regular de les parts similars d'un cos al voltant d'un eix.
- Disposició repetitiva dels diferents òrgans o parts del cos d'un animal en relació amb un pla o plans imaginaris.

Eix de simetria



+ informació:

<https://youtu.be/oDB68oSkX4U>

<https://youtu.be/aWwMiRkdOqM>

<https://youtu.be/AszeZyjSnWQ>

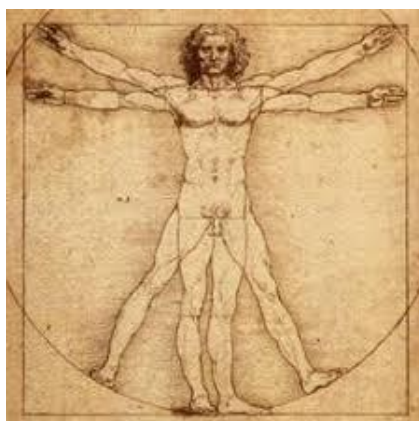
<https://youtu.be/oDB68oSkX4U>

<https://youtu.be/iMkiLJEaWXY>

<https://www.youtube.com/watch?v=2C9o1VGoDeQ&index=11&list=PL4C283394D90B264F>

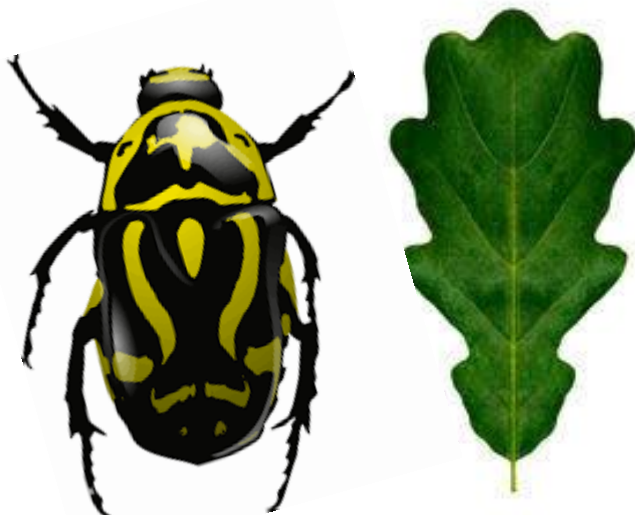


Imatges simètriques:





Quin és l'eix de simetria d'aquestes imatges?



Practiquem l'eix de simetria d'aquestes imatges?

