

SURREALISME

Moviment d'avantguarda del s.XX. S'inicia al període d'entreguerres.
Busca canalitzar l'inconscient com a mitjà per desbloquejar el poder de la imaginació.

La ment racional reprimeix el poder de la imaginació. Buscar el dictat del pensament sense el control de la ment. Alliberament.

"Bello como el encuentro fortuito, sobre una mesa de disección, de una máquina de coser y un paraguas" Conde de Lautréamont.

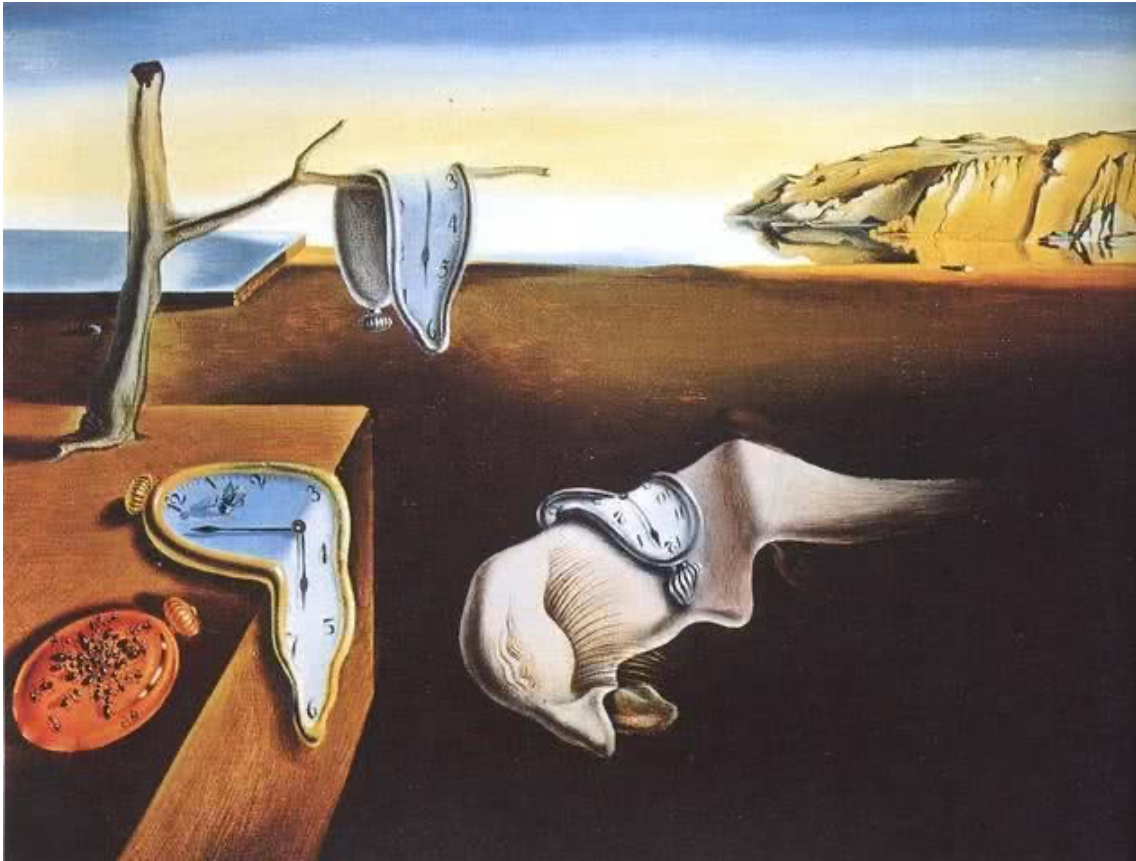
Unió arbitrària d'elements aparentment estranys, provoquen una espurna, que desencadena una poètica més intensa.

Excloure del procés generador de l'obra la raó, el gust i la voluntat conscient.



René Magritte, *El espejo falso*, 1928

Espectura automàtica. Intent d'alimentar la creativitat des del subconscient, el somni, l'irracional. L'atzar com a motor de creació.



Salvador Dalí: *La persistència de la memòria*. 1931

Comença en la poesia, però s'estén al collage, la fotografia, al cinema (el *Perro andaluz* de Buñuel/Dalí) i també a la pintura.
Collage. Unió d'elements visuals procedents de contextos diferents.



Man Ray



Cadàver exquisit. Creació col·lectiva a través del joc. Dibuix o text fet a 2/3 mans.

Aportació parcial de cada persona sense conèixer el fragment dels anteriors participants.

Creació lúdica, espontània, intuïtiva, accidental i anònima.



Salvador Dalí, Telèfon afrodisíac, 1936



Meret Oppenheim, Ma gouvernante, 1936

Artistes actuals influenciats pel Surrealisme



Helga Stenzel



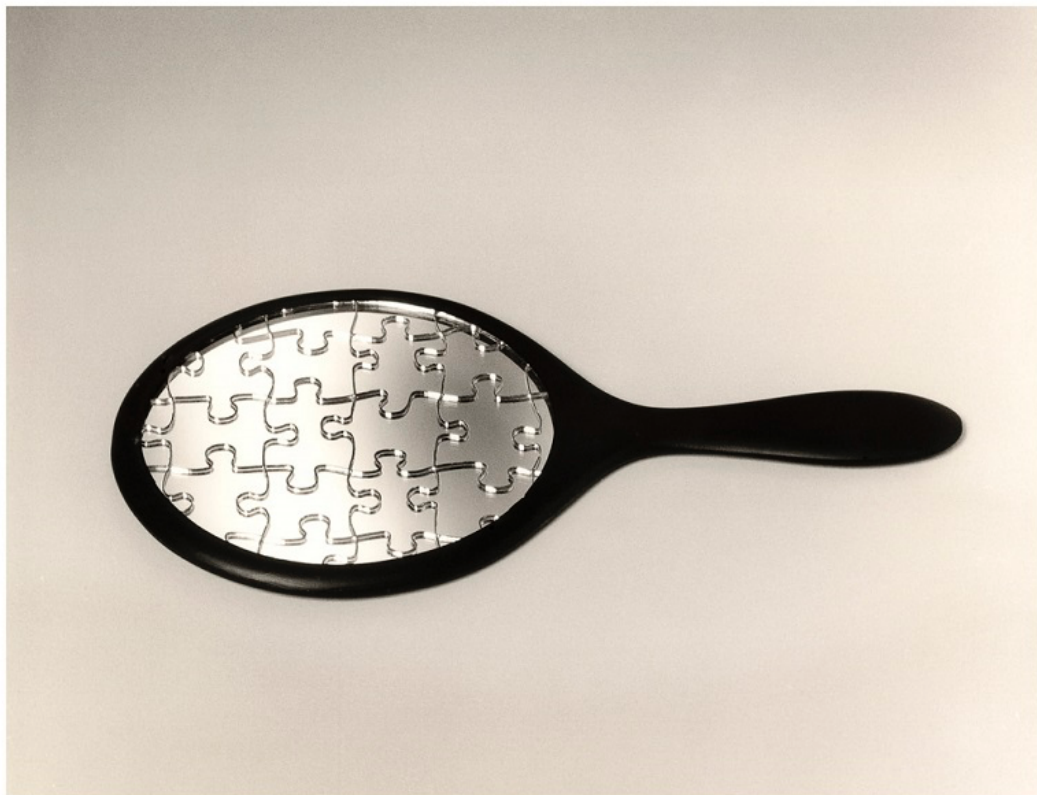
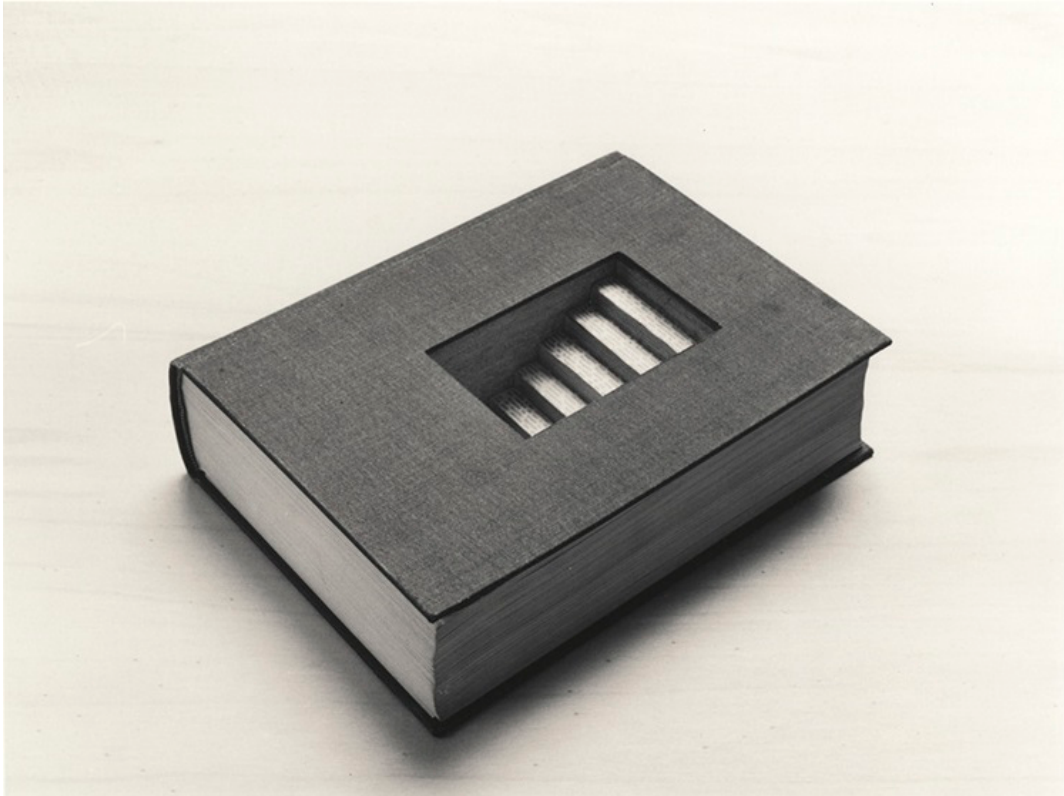
Randy Lewis



Nancy Fouts



Martin Roller



Chema Madoz

Publicitat

