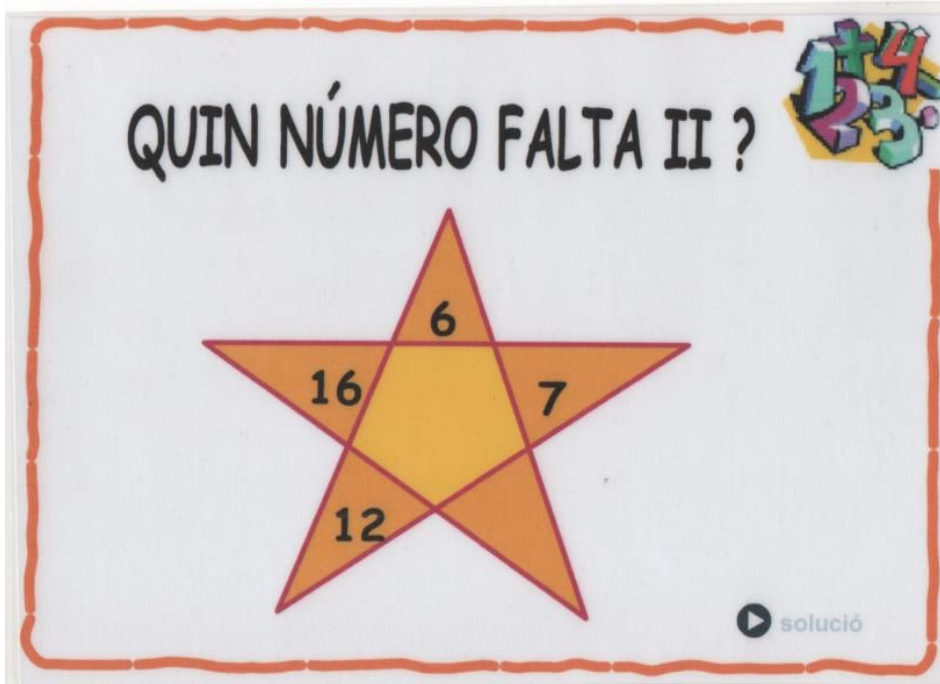
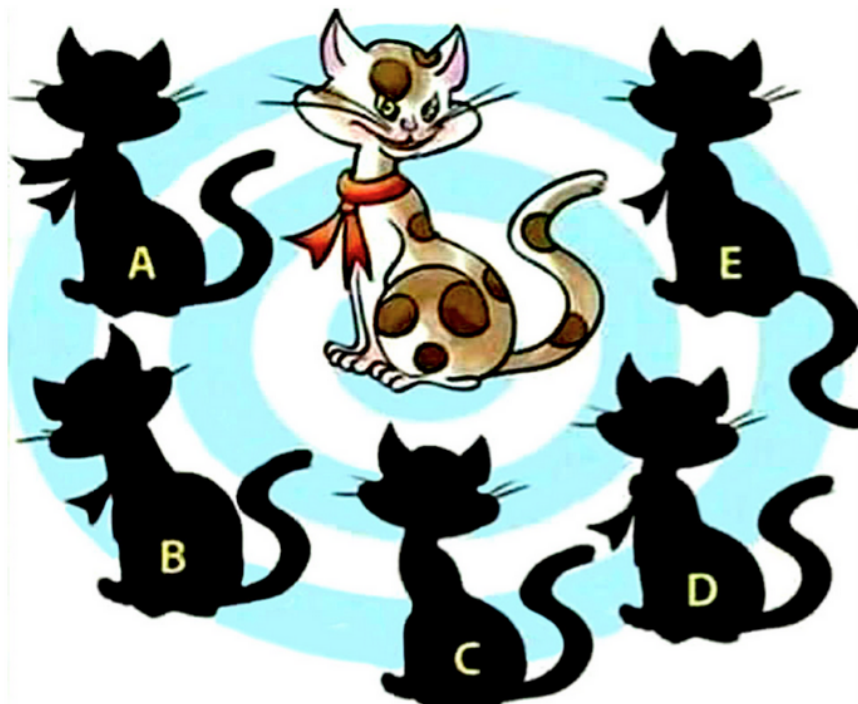


ENIGMA 1



ENIGMA 2


Quina és la silueta correcta?




ENIGMA 3

MARIA I JOAN 


Maria té un germà anomenat Joan.
Joan té tants germans com germanes.
Maria té el doble de germans que de germanes.



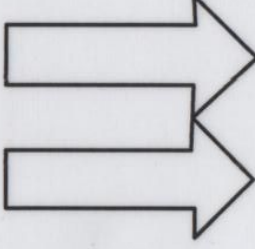
Quants nois i noies hi ha a la família?


 solució

ENIGMA 4

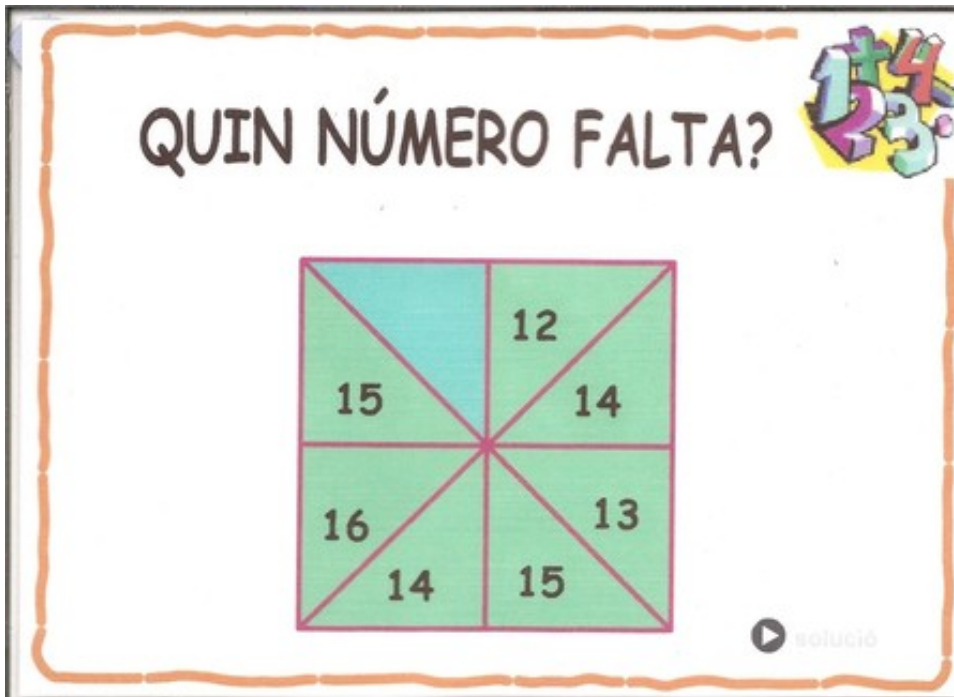
LES FLETXES 

A veure si pots fer una tercera fletxa de la mateixa mida que les altres dues afegint només dues línies rectes.



 solució

ENIGMA 5



ENIGMA 6



Ets conductor d'autobús i avui condueixes un autobús de la línia 24. Reculls 10 persones i en baixen 4, reculls 15 i en baixen 7, pugen 9 persones més.

De quin color té els ulls el conductor?

Segur que aquest enigma l'heu endevinat tots de seguida.

ENIGMA 7



Una ampolla de vi tapada amb un suro està plena fins a la meitat. Com podem beure el vi sense treure el suro ni trencar l'ampolla?

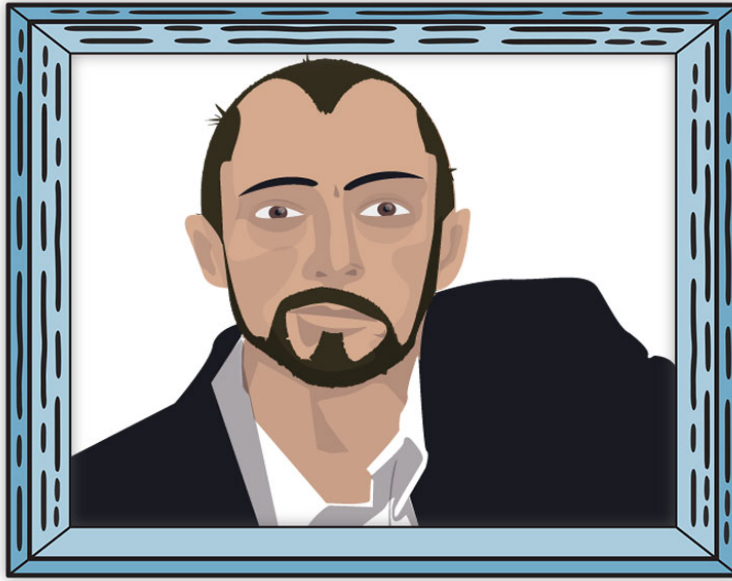
ENIGMA 8



El meu oncle, que anava sense paraigües ni barret, es va trobar el mig d'un xàfec. La roba li va quedar xopa, però tot i que portava el cap descobert, no es va mullar ni un pèl.

Com ho explicaries?

ENIGMA 9



En un funeral un home està mirant un retrat, aleshores se li acosta una persona i li pregunta:

"És de la seva família el senyor del retrat?"

L'home li respon:

"No tinc germans ni germanes i malgrat tot, li dic que l'home del retrat és fill del meu pare".

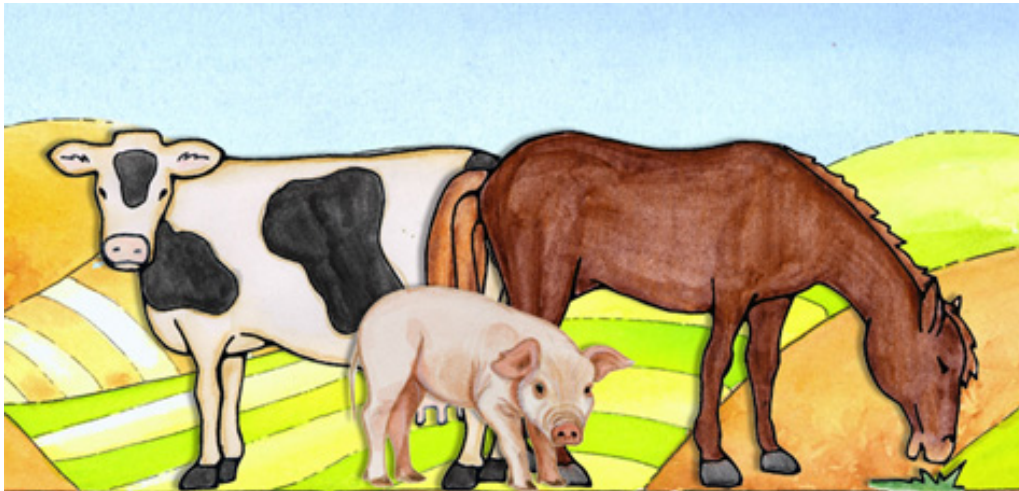
Com és possible?

ENIGMA 10

Quantes gotes d'aigua
cabem en un got ple?

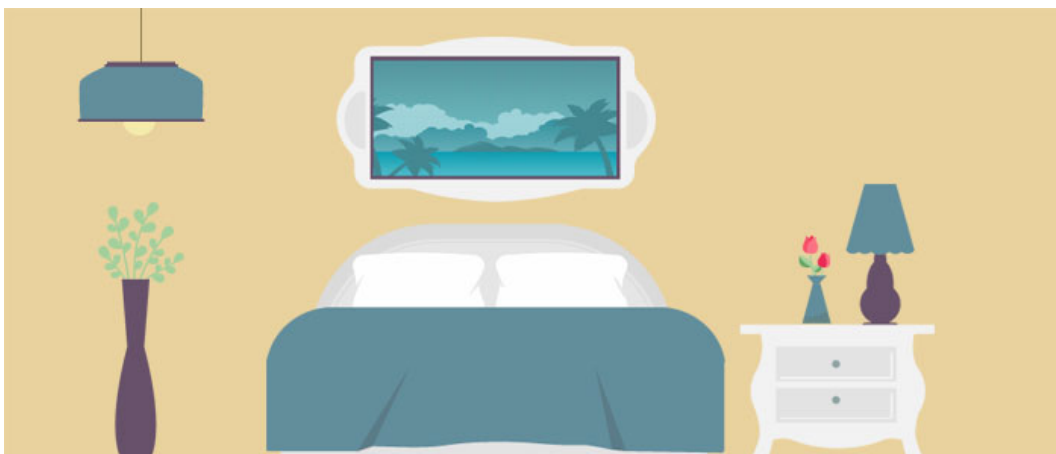


ENIGMA 11



Un granger té 20 porcs, 40 vaques i 60 cavalls. Però si li diem cavalls a les vaques, quants cavalls tindria?

ENIGMA 12



L'interruptor de la meua habitació és a cinc metres del llit, però jo sóc capaç d'apagar el llum i arribar al llit abans que es faci fosc. Com pot ser?

ENIGMA 13



La mestra Montserrat tenia deu alumnes en el seu nou curs d'anglès. Per recordar fàcilment els noms dels alumnes, els hi va demanar que seguessin seguint l'ordre següent. Per què?

- Don Edwards
- Robert Worden
- Edith Reed
- Rolf Oursler
- Jeff Ives
- Jessi Xander
- Rose Ventnor
- Leigh Thompson
- Toni Nesbit
- Pete Norris

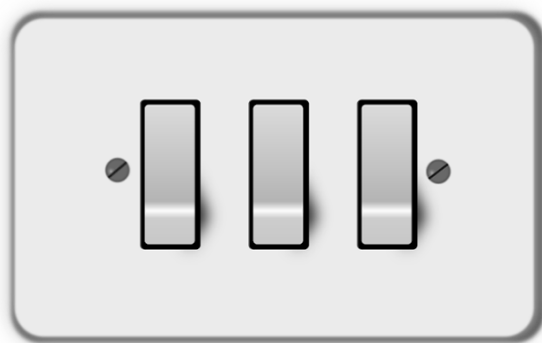
ENIGMA 14



Quants mesos de l'any tenen 28 dies?

Oi que tots sabem respondre a aquesta pregunta? Vigila! No és tant senzill. Fes servir el teu pensament lateral.

ENIGMA 15



En una casa de dos pisos en el primer pis hi ha tres interruptors de la llum i en el segon pis una bombeta.

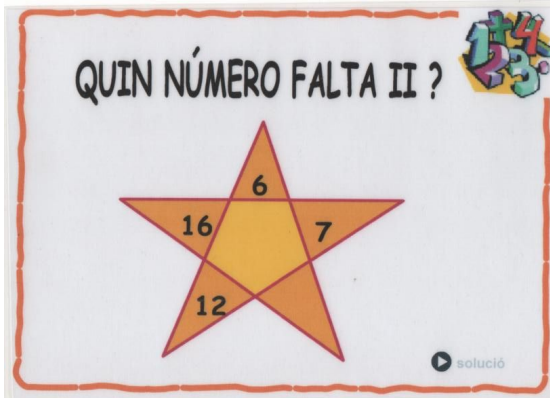
Volem descobrir quin dels tres interruptors encén la bombeta però només podem pujar una vegada al segon pis per comprovar si la bombeta s'ha encès.

Com ho podem fer?

Atenció, no podem sortir de casa ni mirar la llum reflectida enlloc, l'única manera de comprovar-ho és pujant al pis de dalt.

SOLUCIONS ENIGMES

ENIGMA 1

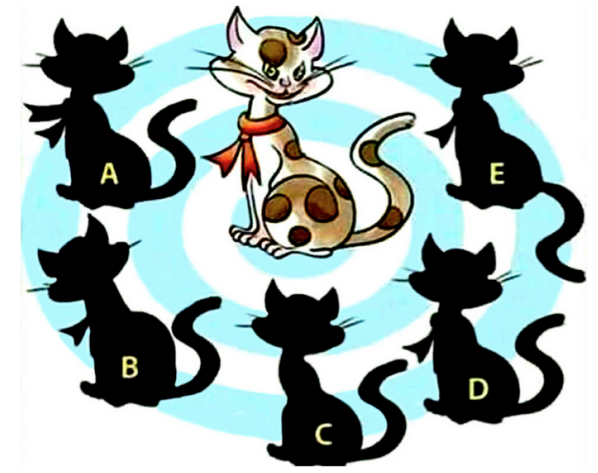


SOLUCIÓ:



ENIGMA 2

Quina és la silueta correcta?




SOLUCIÓ: D

ENIGMA 3

MARIA I JOAN ?

Maria té un germà anomenat Joan.
Joan té tants germans com germanes.
Maria té el doble de germans que de germanes.



Quants nois i noies hi ha a la família?

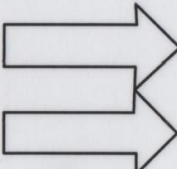
 solució


SOLUCIÓ: 4 NOIS I 3 NOIES.

ENIGMA 4

LES FLETXES

A veure si pots fer una tercera fletxa de la mateixa mida que les altres dues afegint només dues línies rectes.

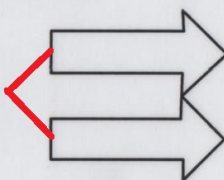



 solució

SOLUCIÓ:


LES FLETXES

A veure si pots fer una tercera fletxa de la mateixa mida que les altres dues afegint només dues línies rectes.




 solució


ENIGMA 5

QUIN NÚMERO FALTA? 


15	12
16	14
14	13
14	15

 solució

SOLUCIÓ:

QUIN NÚMERO FALTA? 

17	12
15	14
16	13
14	15

 solució

ENIGMA 6



Ets conductor d'autobús i avui condueixes un autobús de la línia 24. Reculls 10 persones i en baixen 4, reculls 15 i en baixen 7, pugen 9 persones més.

De quin color té els ulls el conductor?

Segur que aquest enigma l'heu endevinat tots de seguida.

SOLUCIÓ:

El conductor ets tu. El color dels ulls del conductor és el color dels teus ulls.

ENIGMA 7



Una ampolla de vi tapada amb un suro està plena fins a la meitat. Com podem beure el vi sense treure el suro ni trencar l'ampolla?

SOLUCIÓ:

Per poder beure el vi sense treure els suro ni trencar l'ampolla s'ha d'enfonsar el suro a dintre de l'ampolla.

ENIGMA 8



El meu oncle, que anava sense paraigües ni barret, es va trobar el mig d'un xàfec. La roba li va quedar xopa, però tot i que portava el cap descobert, no es va mullar ni un pèl.
Com ho explicaries?

SOLUCIÓ:

Qui ha dit que el meu oncle tingui cabell al cap? Està completament calb i no té cabells que se li puguin mullar.

ENIGMA 9



En un funeral un home està mirant un retrat, aleshores se li acosta una persona i li pregunta:

"És de la seva família el senyor del retrat?"

L'home li respon:

"No tinc germans ni germanes i malgrat tot, li dic que l'home del retrat és fill del meu pare".

Com és possible?

SOLUCIÓ:

L'home del retrat és ell mateix.

ENIGMA 10



SOLUCIÓ:



ENIGMA 11

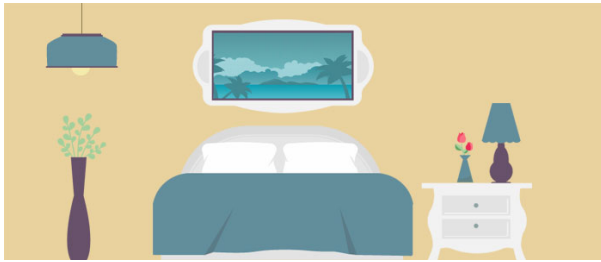


Un granger té 20 porcs, 40 vaques i 60 cavalls. Però si li diem cavalls a les vaques, quants cavalls tindria?

SOLUCIÓ:

Seguiria tenint 60 cavalls. Per molt que li canviem el nom a una cosa segueix essent la mateixa cosa.

ENIGMA 12



L'interruptor de la meua habitació és a cinc metres del llit, però jo sóc capaç d'apagar el llum i arribar al llit abans que es faci fosc. Com pot ser?

SOLUCIÓ:

Qui ha dit que fos de nit? Pot ser perquè és de dia i no està fosc.

ENIGMA 13



La mestra Montserrat tenia deu alumnes en el seu nou curs d'anglès. Per recordar fàcilment els noms dels alumnes, els hi va demanar que seguessin seguint l'ordre següent. Per què?

- Don Edwards
- Robert Worden
- Edith Reed
- Rolf Oursler
- Jeff Ives
- Jessi Xander
- Rose Ventnor
- Leigh Thompson
- Toni Nesbit
- Pete Norris

SOLUCIÓ: Molt senzill, només cal trobar els números en anglès des del "one" fins al "ten" que es formen amb les darreres lletres (una o dues del nom i la primera o les primeres del cognom. Veieu ara els números en anglès?

ENIGMA 14

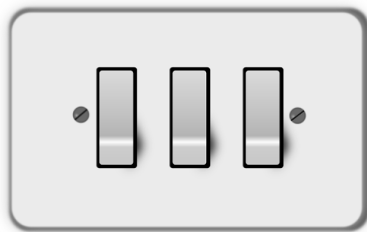


Quants mesos de l'any tenen 28 dies?

Oi que tots sabem respondre a aquesta pregunta? Vigila! No és tant senzill. Fes servir el teu pensament lateral.

SOLUCIÓ: Tots els mesos de l'any tenen 28 dies.

ENIGMA 15



En una casa de dos pisos en el primer pis hi ha tres interruptors de la llum i en el segon pis una bombeta.

Volem descobrir quin dels tres interruptors encén la bombeta però només podem pujar una vegada al segon pis per comprovar si la bombeta s'ha encès.

Com ho podem fer?

Atenció, no podem sortir de casa ni mirar la llum reflectida enlloc, l'única manera de comprovar-ho és pujant al pis de dalt.

SOLUCIÓ: Obrim el primer interruptor i esperar uns minuts.

Tanquem el primer interruptor, obrim el segon i pugem a dalt a fer la comprovació.

Si la bombeta està encesa, l'interruptor correcte és el segon. Si la bombeta està apagada, però la toquem i està calenta, vol dir que ha estat encesa fa poc i per tant l'interruptor correcte és el primer. Si la bombeta està apagada i freda vol dir que no l'hem obert amb cap dels dos primers interruptors, per tant l'interruptor correcte és el tercer.