



CEIP SANT BARTOMEU

Alaró

LA REPRODUCCIÓ

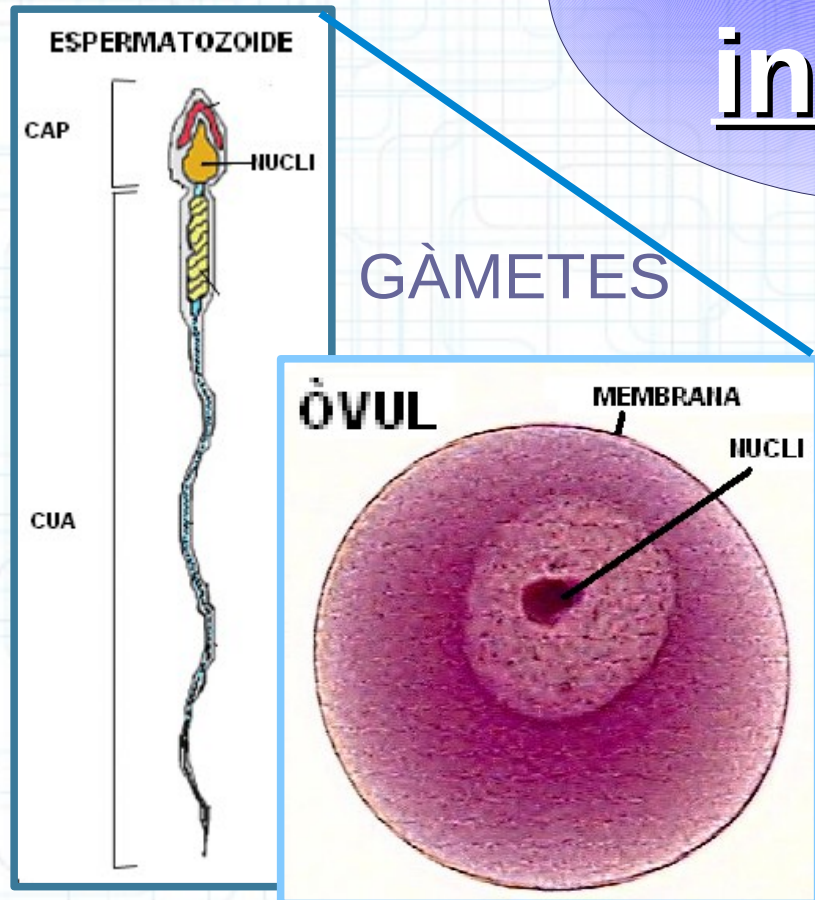
HUMANA

ÉS:

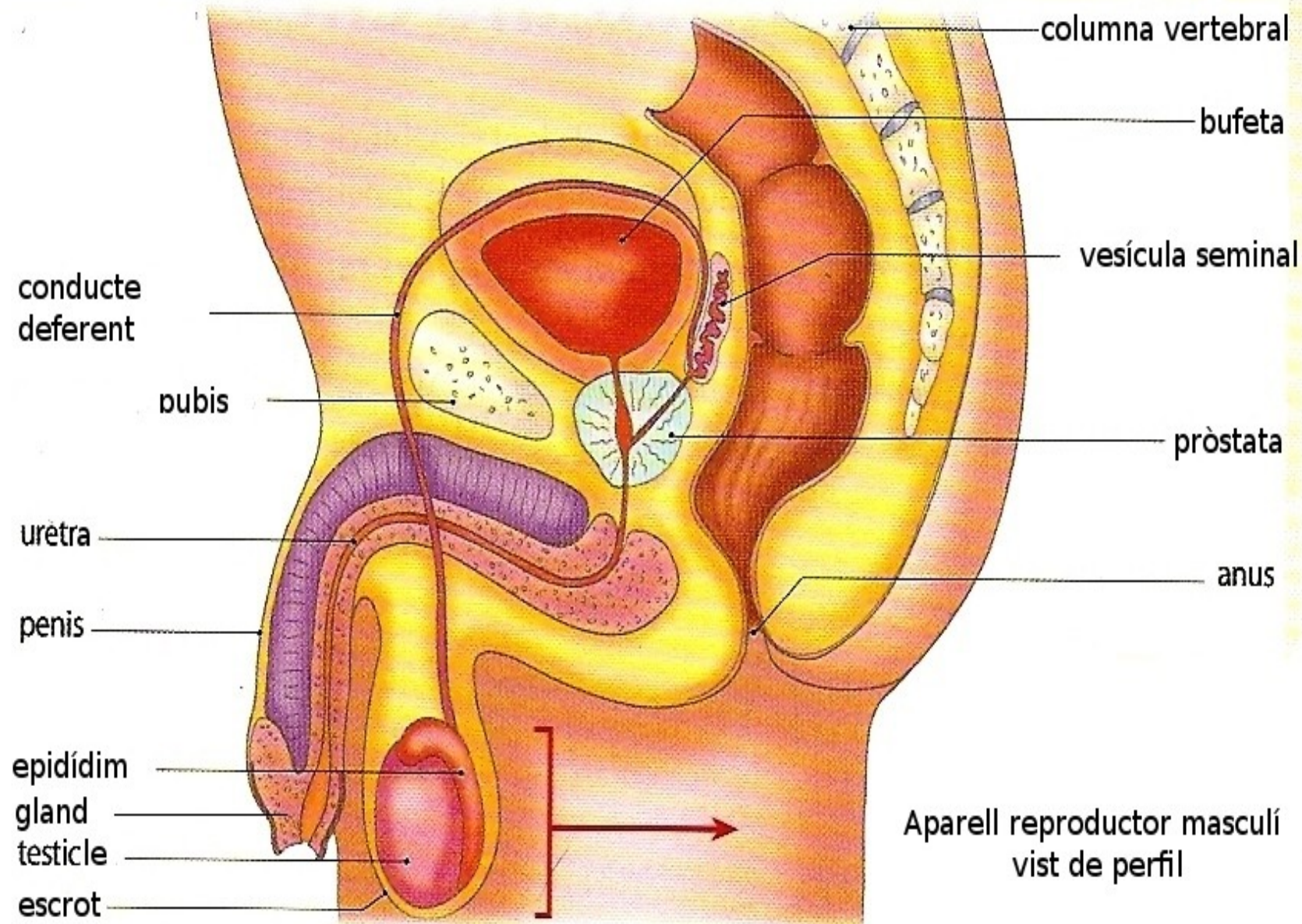
Sexual

Amb
fecundació
interna

i
desenvolupament
vivípar del zigot
i de l'embrió



Aparell reproductor masculí

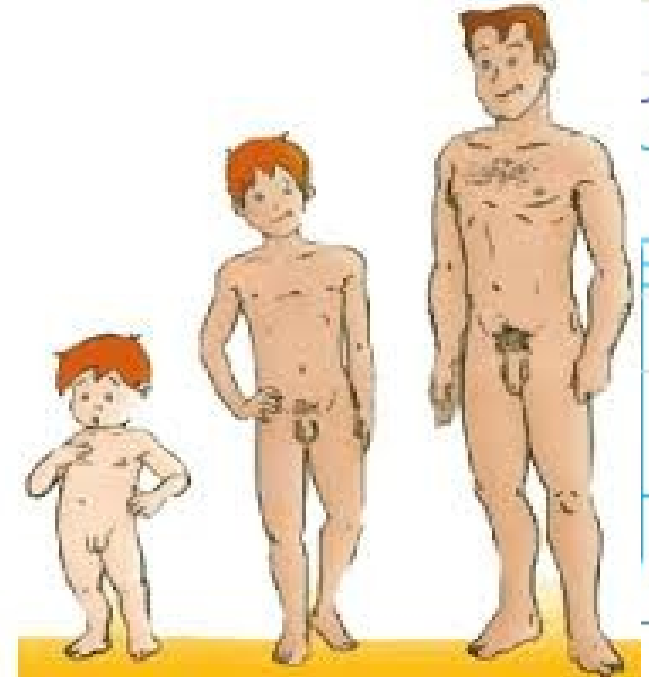


Aparell reproductor femení



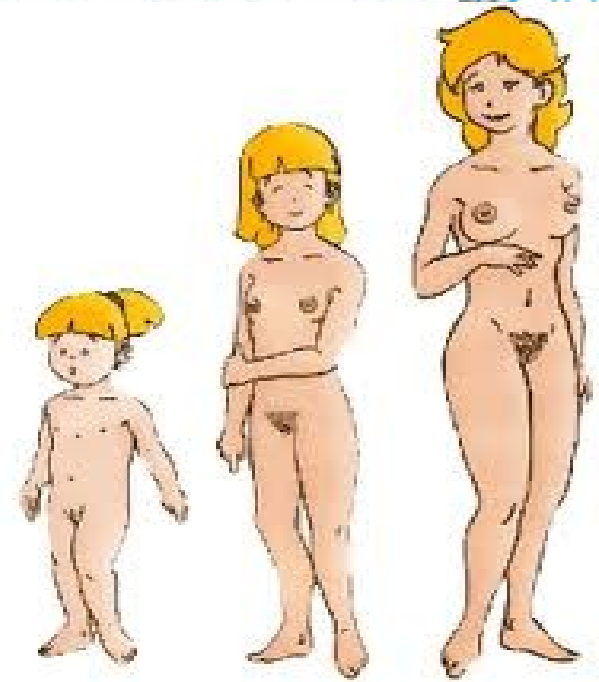
Maduresa sexual masculina

- Activació de l'aparell reproductor :
 - Els testicles produeixen espermatozoides
 - Les glàndules produeixen hormones masculines
- Caràcters sexuals secundaris:
 - Augment musculatura
 - Pèl al pubis i aixelles
 - Barba
 - Veu més greu



Maduresa sexual femenina

- Activació de l'aparell reproductor :
 - Maduració d'un òvul cada 28 dies: Cicle menstrual
 - Les glàndules produeixen hormones femenines
- Caràcters sexuals secundaris:
 - Augment del volum dels pits
 - Pèl al pubis i aixelles
 - Eixamplament de les caderes

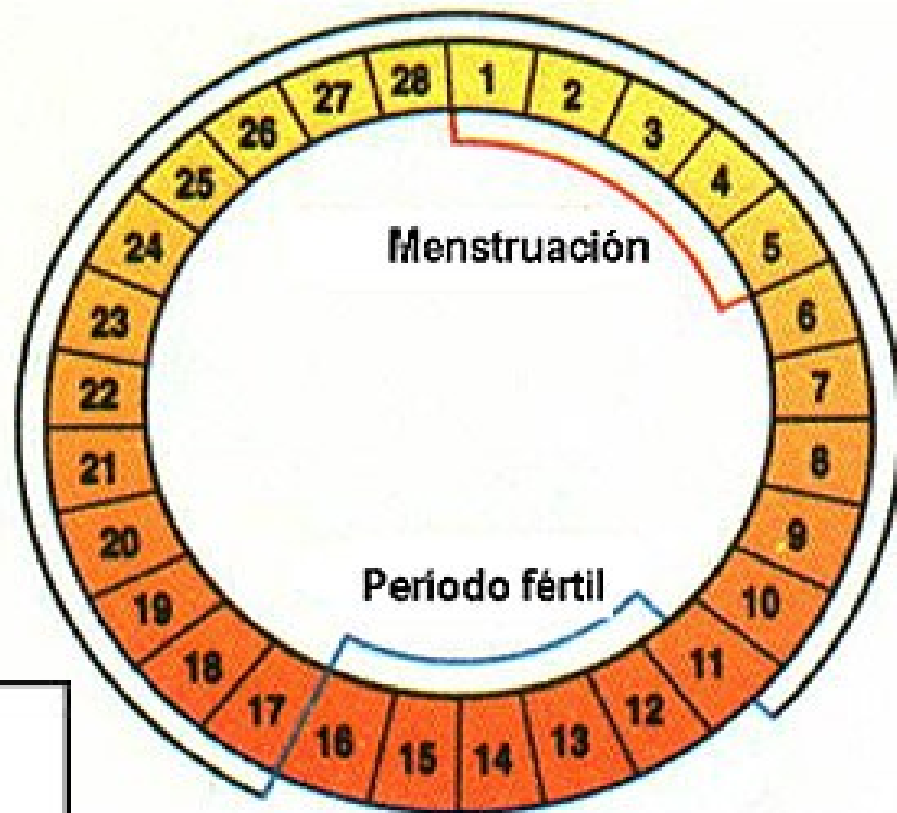


E d a t d e c a n v i s



El ciclo menstrual

Periodo infértil

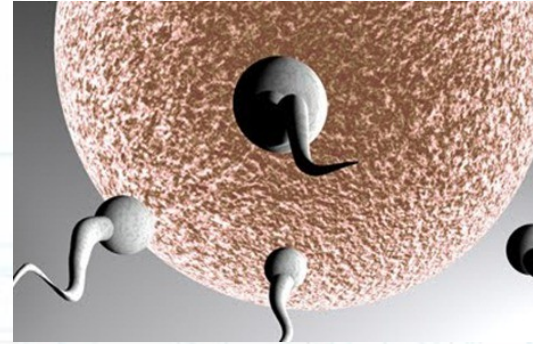


Periodo infértil



Processos de la reproducció humana

1. Fecundació



2. Embaràs

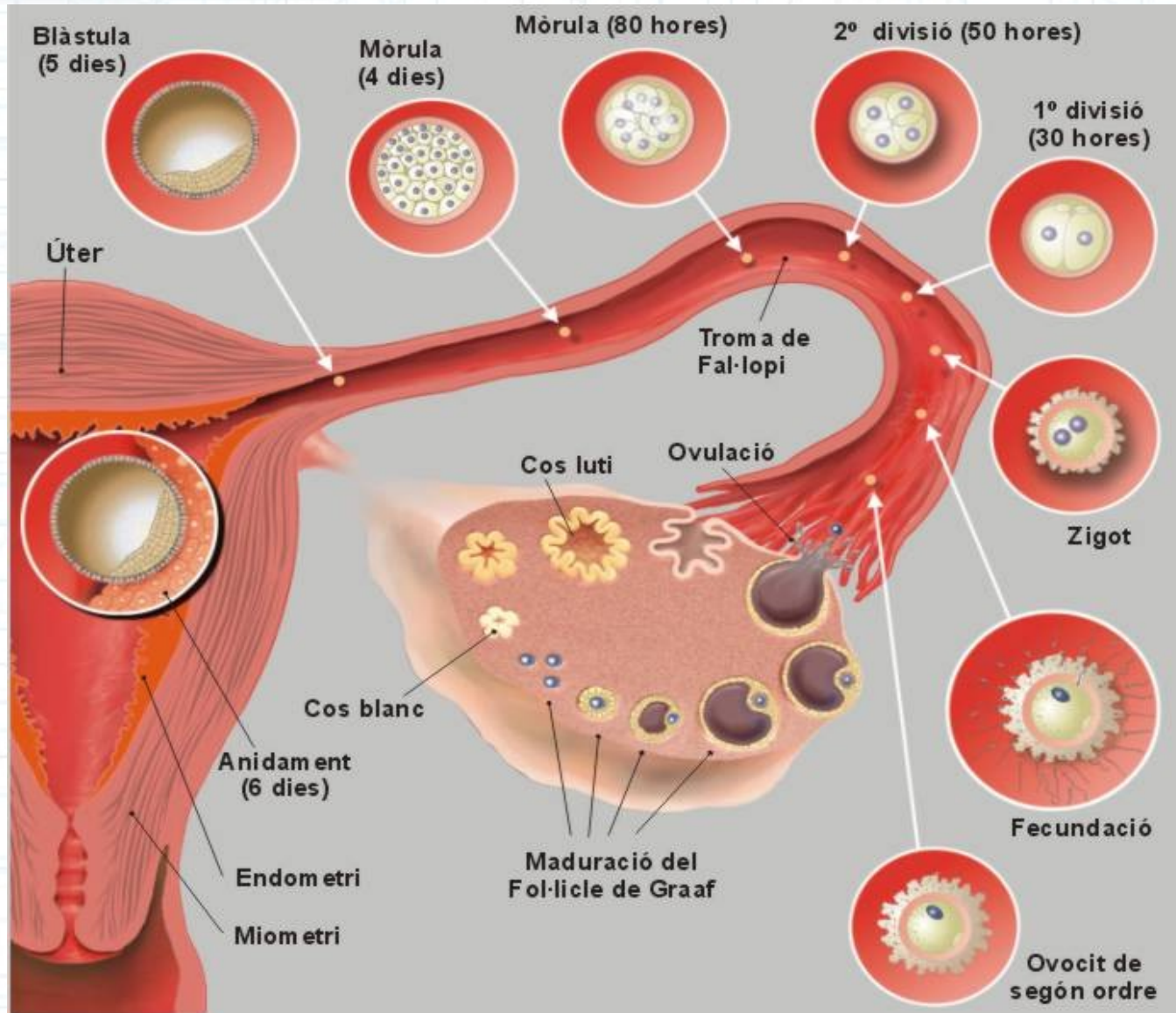


3. Part



1. La fecundació

- Es produeix dins les trompes de Fal·lopi
- El zigot es converteix en embrió, es desplaça fins a l'úter i s'adhereix a la seva paret.



Què vos pareix que ocorre amb la menstruació en cas d'embaràs?

2. L'embaràs (I)

Dura 9 mesos i té 3 fases

- **PRIMER TRIMESTRE:**

Sac amniòtic: bossa plena de líquid que protegeix l'embrió

Placenta: Òrgan que es connecta als vasos sanguinis de la paret de l'úter per obtenir nutrients i oxígen

Cordó Umbilical: Condueix els nutrients i l'oxígen des de la placenta a l'embrió



Fertilization



5 weeks



10 weeks

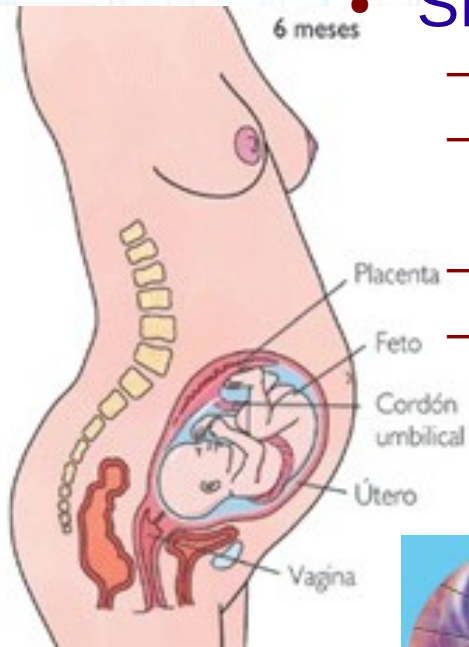
Ja té forma humana



2. L'embaràs (II)

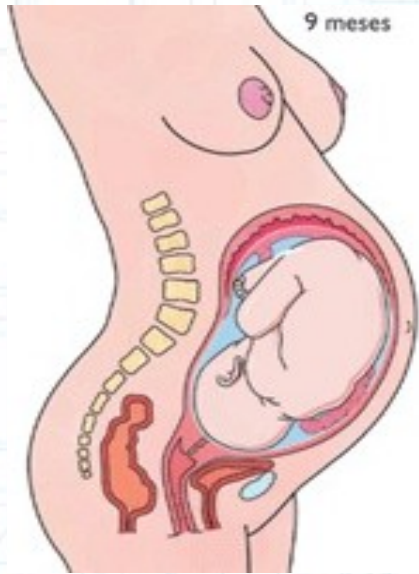
• SEGON TRIMESTRE:

- L'embrió ja s'anomena fetus.
- Desenvolupa l'esquelet, la musculatura i la resta d'òrgans.
- Comença a moure's
- Al 6è mes ja mesura 30 cm



2. L'embaràs (III)

- **TERCER TRIMESTRE:**



Al final del 7è mes ja té els òrgans desenvolupats
Guanya pes
Encaixa el cap en el coll de l'úter



3. Part

- Naixement:
 - Contraccions: Moviments dels músculs de la paret de l'úter
 - Trencament del sac amniòtic
 - Expulsió del nadó per la vagina
- A l'exterior
 - Els pulmons comencen a funcionar
 - Es talla el cordó umbilical. La cicatriu és el llombrícol
- Expulsió de la placenta:

